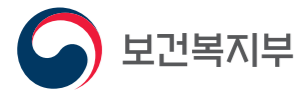
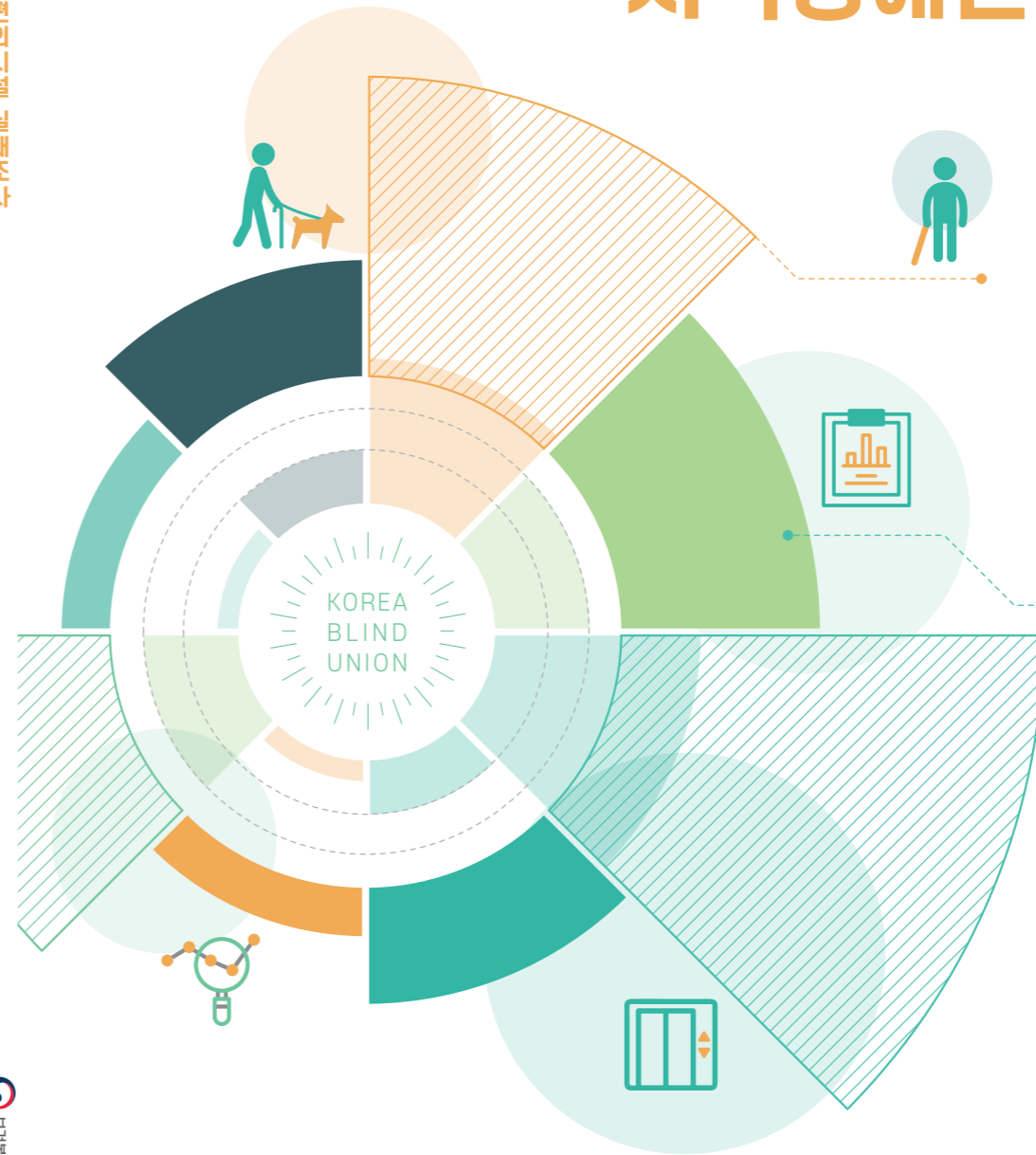


2024년  
전국 257개 보건소  
시각장애인 편의시설  
실태조사

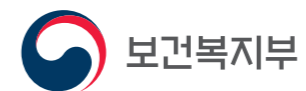


2024년 전국 257개 보건소 시각장애인 편의시설 실태조사

2024년  
전국 257개 보건소  
시각장애인 편의시설  
실태조사



보건복지부  
사단법인 한국시각장애인연합회





---

연구진

---

연구책임자 이진원 시각장애인편의시설지원센터 센터장

공동연구진 김홍진 시각장애인편의시설지원센터 선임연구원

이소연 시각장애인편의시설지원센터 선임연구원

홍서준 시각장애인편의시설지원센터 연구원

---

<b>I. 서론</b> .....	<b>3</b>
1. 조사 배경 및 목적 .....	3
2. 조사 내용 및 범위 .....	4
3. 용어의 정의 .....	4
<b>II. 조사 방법</b> .....	<b>7</b>
1. 조사 대상 .....	7
2. 조사 도구 .....	9
3. 조사 절차 .....	12
4. 자료 처리 .....	13
<b>III. 조사 결과</b> .....	<b>17</b>
1. 전국 257개 보건소의 시각장애인 편의시설 설치 현황 .....	17
2. 17개 시도별 보건소의 시각장애인 편의시설 설치 현황 .....	29
<b>IV. 결론 및 제언</b> .....	<b>83</b>
1. 결론 .....	83
2. 제언 .....	84
<b>부록</b> .....	<b>87</b>
1. 강원특별자치도 소재 18개 보건소 시각장애인 편의시설 항목별 설치 현황 .....	87
2. 경기도 소재 48개 보건소 시각장애인 편의시설 항목별 설치 현황 .....	88
3. 경상남도 소재 20개 보건소 시각장애인 편의시설 항목별 설치 현황 .....	89
4. 경상북도 소재 24개 보건소 시각장애인 편의시설 항목별 설치 현황 .....	90
5. 광주광역시 소재 4개 보건소 시각장애인 편의시설 항목별 설치 현황 .....	91
6. 대구광역시 소재 9 개 보건소 시각장애인 편의시설 항목별 설치 현황 .....	92
7. 대전광역시 소재 5개 보건소 시각장애인 편의시설 항목별 설치 현황 .....	93
8. 부산광역시 소재 16개 보건소 시각장애인 편의시설 항목별 설치 현황 .....	94
9. 서울특별시 소재 25개 보건소 시각장애인 편의시설 항목별 설치 현황 .....	95
10. 세종특별자치시 소재 1개 보건소 시각장애인 편의시설 항목별 설치 현황 .....	96
11. 울산광역시 소재 5개 보건소 시각장애인 편의시설 항목별 설치 현황 .....	97
12. 인천광역시 소재 10개 보건소 시각장애인 편의시설 항목별 설치 현황 .....	98
13. 전라남도 소재 22개 보건소 시각장애인 편의시설 항목별 설치 현황 .....	99
14. 전북특별자치도 소재 14개 보건소 시각장애인 편의시설 항목별 설치 현황 .....	100
15. 제주특별자치도 소재 6개 보건소 시각장애인 편의시설 항목별 설치 현황 .....	101
16. 충청남도 소재 16개 보건소 시각장애인 편의시설 항목별 설치 현황 .....	102
17. 충청북도 소재 14개 보건소 시각장애인 편의시설 항목별 설치 현황 .....	103

**표 차례**

- <표 II-1> 전국 257개 보건소(보건의료원) 목록 ..... 7
- <표 II-2> 장애인등편의법 시행령 [별표 2] 대상시설별 편의시설의 종류 및  
설치기준(제4조관련) ..... 10
- <표 II-3> 대상시설의 세부조사항목 기준 ..... 11
- <표 II-4> 중요 시각장애인 편의시설 세부체크리스트의 부적정 세부기준 ..... 12
- <표 II-5> 2024년 조사원 구성 ..... 13
- <표 II-6> 조사절차 및 일정 ..... 13
- <표 III-1> 전국 257개 보건소의 장애인 편의시설 항목별 설치 현황 ..... 17
- <표 III-2> 전국 257개 보건소의 시각장애인 편의시설 세부 항목별 설치 현황 ..... 18
- <표 III-3> 매개시설의 세부 항목별 설치 현황 ..... 19
- <표 III-4> 매개시설 미설치(부적정) 사례 ..... 19
- <표 III-5> 내부시설 세부 항목별 설치 현황 ..... 21
- <표 III-6> 내부시설 미설치(부적정) 사례 ..... 22
- <표 III-7> 위생시설 세부 항목별 설치 현황 ..... 24
- <표 III-8> 위생시설 미설치(부적정) 사례 ..... 24
- <표 III-9> 안내시설 세부 항목별 설치 현황 ..... 25
- <표 III-10> 안내시설 미설치(부적정) 사례 ..... 25
- <표 III-11> 전국 257개 보건소의 중요 시각장애인 편의시설 설치 현황 ..... 26
- <표 III-12> 전국 257개 보건소의 중요 시각장애인 편의시설 부적정 설치 세부현황 ..... 26
- <표 III-13> 전국 257개 보건소의 인적서비스 제공 현황 ..... 27
- <표 III-14> 지역별 보건소의 시각장애인 편의시설 설치율 ..... 28
- <표 III-15> 강원특별자치도 소재 18개 보건소의 장애인 편의시설 항목별 설치 현황 ..... 29
- <표 III-16> 강원특별자치도 소재 18개 보건소의 시각장애인 편의시설 세부 항목별 설치 현황 ..... 30
- <표 III-17> 강원특별자치도 소재 18개 보건소의 중요 시각장애인 편의시설 설치 현황 ..... 31
- <표 III-18> 강원특별자치도 소재 18개 보건소의 중요 시각장애인 편의시설 부적정 설치  
세부현황 ..... 31
- <표 III-19> 강원특별자치도 소재 18개 보건소의 인적서비스 제공 현황 ..... 31
- <표 III-20> 경기도 소재 48개 보건소의 장애인 편의시설 항목별 설치 현황 ..... 32
- <표 III-21> 경기도 소재 48개 보건소의 시각장애인 편의시설 세부 항목별 설치 현황 ..... 33
- <표 III-22> 경기도 소재 48개 보건소의 중요 시각장애인 편의시설 설치 현황 ..... 34
- <표 III-23> 경기도 소재 48개 보건소의 중요 시각장애인 편의시설 부적정 설치 세부현황 ..... 34
- <표 III-24> 경기도 소재 48개 보건소의 인적서비스 제공 현황 ..... 34
- <표 III-25> 경상남도 소재 20개 보건소의 장애인 편의시설 항목별 설치 현황 ..... 35
- <표 III-26> 경상남도 소재 20개 보건소의 시각장애인 편의시설 세부 항목별 설치 현황 ..... 36
- <표 III-27> 경상남도 소재 20개 보건소의 중요 시각장애인 편의시설 설치 현황 ..... 37
- <표 III-28> 경상남도 소재 20개 보건소의 중요 시각장애인 편의시설 부적정 설치 세부현황 ..... 37
- <표 III-29> 경상남도 소재 20개 보건소의 인적서비스 제공 현황 ..... 37
- <표 III-30> 경상북도 소재 24개 보건소의 장애인 편의시설 항목별 설치 현황 ..... 38
- <표 III-31> 경상북도 소재 24개 보건소의 시각장애인 편의시설 세부 항목별 설치 현황 ..... 39
- <표 III-32> 경상북도 소재 24개 보건소의 중요 시각장애인 편의시설 설치 현황 ..... 40

<표 III-33>	경상북도 소재 24개 보건소의 중요 시각장애인 편의시설 부적정 설치 세부현황	40
<표 III-34>	경상북도 소재 24개 보건소의 인적서비스 제공 현황	40
<표 III-35>	광주광역시 소재 4개 보건소의 장애인 편의시설 항목별 설치 현황	41
<표 III-36>	광주광역시 소재 4개 보건소의 시각장애인 편의시설 세부 항목별 설치 현황	42
<표 III-37>	광주광역시 소재 4개 보건소의 중요 시각장애인 편의시설 설치 현황	43
<표 III-38>	광주광역시 소재 4개 보건소의 중요 시각장애인 편의시설 부적정 설치 세부현황	43
<표 III-39>	광주광역시 소재 4개 보건소의 인적서비스 제공 현황	43
<표 III-40>	대구광역시 소재 9개 보건소의 장애인 편의시설 항목별 설치 현황	44
<표 III-41>	대구광역시 소재 9개 보건소의 시각장애인 편의시설 세부 항목별 설치 현황	45
<표 III-42>	대구광역시 소재 9개 보건소의 중요 시각장애인 편의시설 설치 현황	46
<표 III-43>	대구광역시 소재 9개 보건소의 중요 시각장애인 편의시설 부적정 설치 세부현황	46
<표 III-44>	대구광역시 소재 9개 보건소의 인적서비스 제공 현황	46
<표 III-45>	대전광역시 소재 5개 보건소의 장애인 편의시설 항목별 설치 현황	47
<표 III-46>	대전광역시 소재 5개 보건소의 시각장애인 편의시설 세부 항목별 설치 현황	48
<표 III-47>	대전광역시 소재 5개 보건소의 중요 시각장애인 편의시설 설치 현황	49
<표 III-48>	대전광역시 소재 5개 보건소의 중요 시각장애인 편의시설 부적정 설치 세부현황	49
<표 III-49>	대전광역시 소재 5개 보건소의 인적서비스 제공 현황	49
<표 III-50>	부산광역시 소재 16개 보건소의 장애인 편의시설 항목별 설치 현황	50
<표 III-51>	부산광역시 소재 16개 보건소의 시각장애인 편의시설 세부 항목별 설치 현황	51
<표 III-52>	부산광역시 소재 16개 보건소의 중요 시각장애인 편의시설 설치 현황	52
<표 III-53>	부산광역시 소재 16개 보건소의 중요 시각장애인 편의시설 부적정 설치 세부현황	52
<표 III-54>	부산광역시 소재 16개 보건소의 인적서비스 제공 현황	52
<표 III-55>	서울특별시 소재 25개 보건소의 장애인 편의시설 항목별 설치 현황	53
<표 III-56>	서울특별시 소재 25개 보건소의 시각장애인 편의시설 세부 항목별 설치 현황	54
<표 III-57>	서울특별시 소재 25개 보건소의 중요 시각장애인 편의시설 설치 현황	55
<표 III-58>	서울특별시 소재 25개 보건소의 중요 시각장애인 편의시설 부적정 설치 세부현황	55
<표 III-59>	서울특별시 소재 25개 보건소의 인적서비스 제공 현황	55
<표 III-60>	세종특별자치시 소재 1개 보건소의 장애인 편의시설 항목별 설치 현황	56
<표 III-61>	세종특별자치시 소재 1개 보건소의 시각장애인 편의시설 세부 항목별 설치 현황	57
<표 III-62>	세종특별자치시 소재 1개 보건소의 중요 시각장애인 편의시설 설치 현황	58
<표 III-63>	세종특별자치시 소재 1개 보건소의 중요 시각장애인 편의시설 부적정 설치 세부현황	58
<표 III-64>	세종특별자치시 소재 1개 보건소의 인적서비스 제공 현황	58
<표 III-65>	울산광역시 소재 5개 보건소의 장애인 편의시설 항목별 설치 현황	59
<표 III-66>	울산광역시 소재 5개 보건소의 시각장애인 편의시설 세부 항목별 설치 현황	60
<표 III-67>	울산광역시 소재 5개 보건소의 중요 시각장애인 편의시설 설치 현황	61
<표 III-68>	울산광역시 소재 5개 보건소의 중요 시각장애인 편의시설 부적정 설치 세부현황	61
<표 III-69>	울산광역시 소재 5개 보건소의 인적서비스 제공 현황	61
<표 III-70>	인천광역시 소재 10개 보건소의 장애인 편의시설 항목별 설치 현황	62
<표 III-71>	인천광역시 소재 10개 보건소의 시각장애인 편의시설 세부 항목별 설치 현황	63
<표 III-72>	인천광역시 소재 10개 보건소의 중요 시각장애인 편의시설 설치 현황	64
<표 III-73>	인천광역시 소재 10개 보건소의 중요 시각장애인 편의시설 부적정 설치 세부현황	64

<표 III-74> 인천광역시 소재 10개 보건소의 인적서비스 제공 현황 .....	64
<표 III-75> 전라남도 소재 22개 보건소의 장애인 편의시설 항목별 설치 현황 .....	65
<표 III-76> 전라남도 소재 22개 보건소의 시각장애인 편의시설 세부 항목별 설치 현황 .....	66
<표 III-77> 전라남도 소재 22개 보건소의 중요 시각장애인 편의시설 설치 현황 .....	67
<표 III-78> 전라남도 소재 22개 보건소의 중요 시각장애인 편의시설 부적정 설치 세부현황 .....	67
<표 III-79> 전라남도 소재 22개 보건소의 인적서비스 제공 현황 .....	67
<표 III-80> 전북특별자치도 소재 14개 보건소의 장애인 편의시설 항목별 설치 현황 .....	68
<표 III-81> 전북특별자치도 소재 14개 보건소의 시각장애인 편의시설 세부 항목별 설치 현황 .....	69
<표 III-82> 전북특별자치도 소재 14개 보건소의 중요 시각장애인 편의시설 설치 현황 .....	70
<표 III-83> 전북특별자치도 소재 14개 보건소의 중요 시각장애인 편의시설 부적정 설치 세부현황 .....	70
<표 III-84> 전북특별자치도 소재 14개 보건소의 인적서비스 제공 현황 .....	70
<표 III-85> 제주특별자치도 소재 6개 보건소의 장애인 편의시설 항목별 설치 현황 .....	71
<표 III-86> 제주특별자치도 소재 6개 보건소의 시각장애인 편의시설 세부 항목별 설치 현황 .....	72
<표 III-87> 제주특별자치도 소재 6개 보건소의 중요 시각장애인 편의시설 설치 현황 .....	73
<표 III-88> 제주특별자치도 소재 6개 보건소의 중요 시각장애인 편의시설 부적정 설치 세부현황 .....	73
<표 III-89> 제주특별자치도 소재 6개 보건소의 인적서비스 제공 현황 .....	73
<표 III-90> 충청남도 소재 16개 보건소의 장애인 편의시설 항목별 설치 현황 .....	74
<표 III-91> 충청남도 소재 16개 보건소의 시각장애인 편의시설 세부 항목별 설치 현황 .....	75
<표 III-92> 충청남도 소재 16개 보건소의 중요 시각장애인 편의시설 설치 현황 .....	76
<표 III-93> 충청남도 소재 16개 보건소의 중요 시각장애인 편의시설 부적정 설치 세부현황 .....	76
<표 III-94> 충청남도 소재 16개 보건소의 인적서비스 제공 현황 .....	76
<표 III-95> 충청북도 소재 14개 보건소의 장애인 편의시설 항목별 설치 현황 .....	77
<표 III-96> 충청북도 소재 14개 보건소의 시각장애인 편의시설 세부 항목별 설치 현황 .....	78
<표 III-97> 충청북도 소재 14개 보건소의 중요 시각장애인 편의시설 설치 현황 .....	79
<표 III-98> 충청북도 소재 14개 보건소의 중요 시각장애인 편의시설 부적정 설치 세부현황 .....	79
<표 III-99> 충청북도 소재 14개 보건소의 인적서비스 제공 현황 .....	79
<부표-1> 강원특별자치도 소재 18개 보건소 항목별 설치 현황 .....	87
<부표-2> 경기도 소재 48개 보건소 항목별 설치 현황 .....	88
<부표-3> 경상남도 소재 20개 보건소 항목별 설치 현황 .....	89
<부표-4> 경상북도 소재 24개 보건소 항목별 설치 현황 .....	90
<부표-5> 광주광역시 소재 4개 보건소 항목별 설치 현황 .....	91
<부표-6> 대구광역시 소재 9개 보건소 항목별 설치 현황 .....	92
<부표-7> 대전광역시 소재 5개 보건소 항목별 설치 현황 .....	93
<부표-8> 부산광역시 소재 16개 보건소 항목별 설치 현황 .....	94
<부표-9> 서울특별시 소재 25개 보건소 항목별 설치 현황 .....	95
<부표-10> 세종특별자치시 소재 1개 보건소 항목별 설치 현황 .....	96
<부표-11> 울산광역시 소재 5개 보건소 항목별 설치 현황 .....	97
<부표-12> 인천광역시 소재 10개 보건소 항목별 설치 현황 .....	98
<부표-13> 전라남도 소재 22개 보건소 항목별 설치 현황 .....	99

# C·O·N·T·E·N·T·S

<부표-14> 전북특별자치도 소재 14개 보건소 항목별 설치 현황 .....	100
<부표-15> 제주특별자치도 소재 6개 보건소 항목별 설치 현황 .....	101
<부표-16> 충청남도 소재 16개 보건소 항목별 설치 현황 .....	102
<부표-17> 충청북도 소재 14개 보건소 항목별 설치 현황 .....	103

## 그림 차례

<그림 II-1> 보건소 시각장애인 편의시설 조사 체크리스트 .....	9
---	---



2024년 전국 257개 보건소 시각장애인 편의시설 실태조사

# I. 서론

1. 조사 배경 및 목적
2. 조사 내용 및 범위
3. 용어의 정의





# 1. 서론

## 1. 조사 배경 및 목적

2023년 장애인실태조사<sup>1)</sup> 결과에 따르면 전체 등록 시각장애인 수는 250,652명으로 조사되었으며 시각장애인연합회에서는 등록하지 않거나 잠재적 시각장애인까지 합하면 약 50여만 명으로 보고 있다.

이 인원 중 혼자 외출 할 수 있다고 응답한 시각장애인은 전체의 84.3%로 나타났으며 거의 매일 외출한다는 시각장애인은 전체의 68.9%로 코로나19가 유행한 2020년 조사결과 54.5%<sup>2)</sup>에 비해 크게 높아졌다.

과거와 달리 현재는 시각장애인이 독립적인 사회 구성원으로서 왕성하게 활동에 참여함을 알 수 있다. 이를 위해 정부도 장애인의 사회적 참여를 적극 유도하고 시설 이용 편의를 제공하기 위해 관계 법령 및 시행 지침 수립을 통해 장애인 편의시설의 설치 의무 또는 권장사항으로 확대하고 있다.

하지만 장애인 편의시설 설치 현황을 살펴보면 장애인의 사회 활 참여와 복지증진에 기여하기 매우 어려운 환경임을 알 수 있다.

2024년에 보건복지부가 발표한 ‘2023 장애인 편의시설 현황조사’ 보도자료에 따르면 장애인 편의시설 설치율 89.2%로 ‘18년보다 9.0%p 상승, 세종·서울·경기 등 높다’ 발표하였으나, 대분류 항목별 조사 결과에 따르면 시각장애인 편의시설인 안내시설의 경우 적정 설치율이 57.2%로 나타나, 상대적으로 매우 열악한 실정이다. 특히 세부항목별 시각장애인 편의시설의 적정 설치율을 살펴보면, ‘주출입구 경사로 손잡이 점자표지판 25.8%’, ‘내부시설 주출입문의 점형블록’ 49.6%, ‘안내시설의 점자블록은 45.7%’로 나타나서 문제의 심각성을 알 수 있다.

특히 2020년부터 코로나19 발병으로 인해 기존 보건소의 기능이 변경됨에 따라 지역 보건 의료체계에 많은 변화가 있었고, 2017년 12월 시행된 「장애인 건강권 및 의료접근성 보장에 관한 법률」 제6조에 의거 2024년 하반기 수립 예정인 ‘제1차 장애인 건강보건관리 종합계획’ 등 장애인의 의료시설 접근성 확보가 강조되는 현 시점에서 지역 내 필수 의료시설인 보건소의 시각장애인 편의시설 설치 실태 파악이 필요했다.

장애인 편의시설은 장애인이 독립적으로 활동하기 위해 사회적 환경에 포함되어야 하는 필수 요소라 할 수 있다. 장애인 유형별로 살펴보면 지체장애인을 위한 편의시설은 물리적 접근이 강조되고 있고, 청각장애인을 위한 편의시설은 정보 접근을 강조하고 있는 반면에 시각장애인을 위한 편의시설은 대부분 정보 접근에 기반을 둔 물리적 접근을 위한 시설로 구성되어 있다.

시각장애인은 시력의 장애로 인하여 시각적 정보 처리 과정을 제대로 수행하지 못하므로 청각 또는 촉각 등을 이용한 정보 처리 과정의 수행에 크게 의존한다. 그래서 시각장애인을 위한 편의시설의 구성은 청각, 촉각, 시각 등의 감각통합을 이룰 수 있는 다감각적인 방법을 채택하여야 하며 설치 여부뿐만 아니라 실제 제공하는 정보의 정확성도 구체적으로 검증되어야 한다.

이번 조사를 통해 그동안 정부가 주장하고 발표했던 계획과 실행 결과의 실효성과 타당성을 검증하고자 하였으며, 더불어 시각장애인 편의시설 설치 확충과 적정 설치를 위한 지자체와 정부기관의 인식 제고와 당위성을 널리 공유하고자 하였다.

1) 보건복지부, 「2023년 장애인 실태조사」, 2024

2) 보건복지부, 「2020년 장애인 실태조사」, 2021

## 2. 조사 내용 및 범위

조사 목적을 달성하기 위해서 다음과 같은 조사 내용과 범위를 설정하였다.

- 1) 전국 257개 보건소의 시각장애인 편의시설 설치율
- 2) 전국 257개 보건소의 중요 시각장애인 편의시설 설치율

## 3. 용어의 정의

### 1) 적정 설치율

본 조사에서는 전국 소재 조사대상의 세부 설치 기준에 따라 올바르게 설치된 것을 백분율로 환산한 수치 결과를 의미한다.

### 2) 부적정 설치율

본 조사에서는 전국 소재 조사대상의 세부 설치 기준에 따라 올바르지 않게 설치된 것을 백분율로 환산한 수치 결과를 의미한다.

### 3) 미설치율

본 조사에서는 전국 소재 조사대상에 설치되지 않은 시각장애인 편의시설을 백분율로 환산한 수치 결과를 의미한다.

2024년 전국 257개 보건소 시각장애인 편의시설 실태조사

## II. 조사 방법

1. 조사 대상
2. 조사 도구
3. 조사 절차
4. 자료 처리





## II. 조사 방법

### 1. 조사 대상

시각장애인 편의시설 설치 대상건물은 전국 257개(전국 258개 보건소 중 광주동구보건소는 이전 공사로 인해 조사에서 제외하였음) 보건소를 전수 조사하였으며, 조사대상은 보건복지부 ‘전국 지역보건의료기관 현황(2021년도 하반기 기준)’의 보건소(보건의료원)을 참고하였다.

지역별 대상 건물 개수는 강원특별자치도 18개, 경기도 48개, 경상남도 20개, 경상북도 24개, 광주광역시 4개, 대구광역시 9개, 대전광역시 5개, 부산광역시 16개, 서울특별시 25개, 세종특별자치시 1개, 울산광역시 5개, 인천광역시 10개, 전라남도 22개, 전북특별자치도 14개, 제주특별자치도 6개, 충청남도 16개, 충청북도 14개이다.

<표 II-1> 전국 257개 보건소(보건의료원) 목록

연번	시도	시군구	시설명	연번	시도	시군구	시설명
1	서울	강남구	강남구보건소	130	강원	영월군	영월군보건소
2	서울	강동구	강동구보건소	131	강원	원주시	원주시보건소
3	서울	강북구	강북구보건소	132	강원	인제군	인제군보건소
4	서울	강서구	강서구보건소	133	강원	정선군	정선군보건소
5	서울	관악구	관악구보건소	134	강원	철원군	철원군보건소
6	서울	광진구	광진구보건소	135	강원	춘천시	춘천시보건소
7	서울	구로구	구로구보건소	136	강원	태백시	태백시보건소
8	서울	금천구	금천구보건소	137	강원	평창군	평창군보건의료원
9	서울	노원구	노원구보건소	138	강원	홍천군	홍천군보건소
10	서울	도봉구	도봉구보건소	139	강원	화천군	화천군보건의료원
11	서울	동대문구	동대문구보건소	140	강원	횡성군	횡성군보건소
12	서울	동작구	동작구보건소	141	충북	괴산군	괴산군보건소
13	서울	마포구	마포구보건소	142	충북	단양군	단양군보건소
14	서울	서대문구	서대문구보건소	143	충북	보은군	보은군보건소
15	서울	서초구	서초구보건소	144	충북	영동군	영동군보건소
16	서울	성동구	성동구보건소	145	충북	옥천군	옥천군보건소
17	서울	성북구	성북구보건소	146	충북	음성군	음성군보건소
18	서울	송파구	송파구보건소	147	충북	제천시	제천시보건소
19	서울	양천구	양천구보건소	148	충북	증평군	증평군보건소
20	서울	영등포구	영등포구보건소	149	충북	진천군	진천군보건소
21	서울	용산구	용산구보건소	150	충북	청주시	청주시 상당보건소
22	서울	은평구	은평구보건소	151	충북	청주시	청주시 서원보건소
23	서울	종로구	종로구보건소	152	충북	청주시	청주시 청원보건소
24	서울	중구	중구보건소	153	충북	청주시	청주시 흥덕보건소
25	서울	중랑구	중랑구보건소	154	충북	충주시	충주시보건소
26	부산	강서구	강서구보건소	155	충남	계룡시	계룡시보건소
27	부산	금정구	금정구보건소	156	충남	공주시	공주시보건소
28	부산	기장군	기장군보건소	157	충남	금산군	금산군보건소
29	부산	남구	남구보건소	158	충남	논산시	논산시보건소
30	부산	동구	동구보건소	159	충남	당진시	당진시보건소
31	부산	동래구	동래구보건소	160	충남	보령시	보령시보건소
32	부산	부산진구	부산진구보건소	161	충남	부여군	부여군보건소
33	부산	북구	북구보건소	162	충남	서산시	서산시보건소
34	부산	사상구	사상구보건소	163	충남	서천군	서천군보건소
35	부산	사하구	사하구보건소	164	충남	아산시	아산시보건소
36	부산	서구	서구보건소	165	충남	예산군	예산군보건소
37	부산	수영구	수영구보건소	166	충남	천안시	천안시 동남구보건소
38	부산	연제구	연제구보건소	167	충남	천안시	천안시 서북구보건소
39	부산	영도구	영도구보건소	168	충남	청양군	청양군보건의료원
40	부산	중구	중구보건소	169	충남	태안군	태안군보건의료원
41	부산	해운대구	해운대구보건소	170	충남	홍성군	홍성군보건소
42	대구	남구	남구보건소	171	전북	고창군	고창군보건소
43	대구	달서구	달서구보건소	172	전북	군산시	군산시보건소

연번	시도	시군구	시설명	연번	시도	시군구	시설명
44	대구	달성군	달성군 보건소	173	전북	김제시	김제시보건소
45	대구	동구	동구보건소	174	전북	남원시	남원시보건소
46	대구	북구	북구보건소	175	전북	무주군	무주군보건의료원
47	대구	서구	서구보건소	176	전북	부안군	부안군보건소
48	대구	수성구	수성구보건소	177	전북	순창군	순창군보건의료원
49	대구	중구	중구보건소	178	전북	완주군	완주군보건소
50	인천	강화군	강화군보건소	179	전북	익산시	익산시보건소
51	인천	계양구	계양구보건소	180	전북	임실군	임실군보건의료원
52	인천	남동구	남동구보건소	181	전북	장수군	장수군보건의료원
53	인천	동구	동구보건소	182	전북	전주시	전주시 보건소
54	인천	미추홀구	미추홀구보건소	183	전북	정읍시	정읍시보건소
55	인천	부평구	부평구보건소	184	전북	진안군	진안군보건소
56	인천	서구	서구보건소	185	전남	강진군	강진군보건소
57	인천	연수구	연수구보건소	186	전남	고흥군	고흥군보건소
58	인천	옹진군	옹진군보건소	187	전남	곡성군	곡성군보건의료원
59	인천	중구	중구보건소	188	전남	광양시	광양시보건소
60	광주	광산구	광산구보건소	189	전남	구례군	구례군보건의료원
61	광주	남구	남구보건소	190	전남	나주시	나주시보건소
62	광주	북구	북구보건소	191	전남	담양군	담양군보건소
63	광주	서구	서구보건소	192	전남	목포시	목포시보건소
64	대전	대덕구	대덕구보건소	193	전남	무안군	무안군보건소
65	대전	동구	동구보건소	194	전남	보성군	보성군보건소
66	대전	서구	서구보건소	195	전남	순천시	순천시보건소
67	대전	유성구	유성구보건소	196	전남	신안군	신안군보건소
68	대전	중구	중구보건소	197	전남	여수시	여수시보건소
69	울산	남구	남구보건소	198	전남	영광군	영광군보건소
70	울산	동구	동구보건소	199	전남	영암군	영암군보건소
71	울산	북구	북구보건소	200	전남	완도군	완도군보건의료원
72	울산	울주군	울주군보건소	201	전남	장성군	장성군보건소
73	울산	중구	중구보건소	202	전남	장흥군	장흥군보건소
74	세종	세종특별자치시	세종특별자치시보건소	203	전남	진도군	진도군보건소
75	경기	가평군	가평군보건소	204	전남	함평군	함평군보건소
76	경기	고양시	고양시 덕양구보건소	205	전남	해남군	해남군보건소
77	경기	고양시	고양시 일산동구보건소	206	전남	화순군	화순군보건소
78	경기	고양시	고양시 일산서구보건소	207	경북	경산시	경산시보건소
79	경기	과천시	과천시보건소	208	경북	경주시	경주시보건소
80	경기	광명시	광명시보건소	209	경북	고령군	고령군보건소
81	경기	광주시	광주시보건소	210	경북	구미시	구미시 구미보건소
82	경기	구리시	구리시보건소	211	경북	구미시	구미시 선산보건소
83	경기	군포시	군포시보건소	212	경북	군위군	군위군보건소
84	경기	김포시	김포시보건소	213	경북	김천시	김천시보건소
85	경기	남양주시	남양주시보건소	214	경북	문경시	문경시보건소
86	경기	남양주시	남양주풍양보건소	215	경북	봉화군	봉화군보건소
87	경기	동두천시	동두천시보건소	216	경북	상주시	상주시보건소
88	경기	화성시	동부보건소	217	경북	성주군	성주군보건소
89	경기	화성시	동탄보건소	218	경북	안동시	안동시보건소
90	경기	부천시	부천시 오정보건소	219	경북	영덕군	영덕군보건소
91	경기	부천시	부천시보건소	220	경북	영양군	영양군보건소
92	경기	성남시	성남시 분당구보건소	221	경북	영주시	영주시보건소
93	경기	성남시	성남시 수정구보건소	222	경북	영천시	영천시보건소
94	경기	성남시	성남시 중원구보건소	223	경북	예천군	예천군보건소
95	경기	부천시	소사보건소	224	경북	울릉군	울릉군보건의료원
96	경기	수원시	수원시 권선구보건소	225	경북	울진군	울진군보건소
97	경기	수원시	수원시 영통구보건소	226	경북	의성군	의성군보건소
98	경기	수원시	수원시 장안구보건소	227	경북	청도군	청도군보건소
99	경기	수원시	수원시 팔달구보건소	228	경북	청송군	청송군보건의료원
100	경기	시흥시	시흥시보건소	229	경북	칠곡군	칠곡군보건소
101	경기	안산시	안산시 단원구보건소	230	경북	포항시	포항시 남구보건소
102	경기	안산시	안산시 상록구보건소	231	경북	포항시	포항시 북구보건소
103	경기	안성시	안성시보건소	232	경남	거제시	거제시보건소
104	경기	안양시	안양시 동안구보건소	233	경남	거창군	거창군보건소
105	경기	안양시	안양시 만안구보건소	234	경남	고성군	고성군보건소
106	경기	양주시	양주시보건소	235	경남	김해시	김해시보건소



조사 항목은 장애인·노인·임산부 등의 편의증진 보장에 관한 법률(이하 장애인등편의법) 제7조(대상시설) 및 동법 시행령 제4조(편의시설의 종류)에 의거 1종근린생활시설(보건소) 시각장애인 편의시설이 의무, 권장인 것을 대상으로 하여 조사 항목을 선정하였고 내용은 <표 II-2> 세부 조사항목 기준은 <표 II-3>와 같다.

<표 II-2> 장애인등편의법 시행령 [별표 2] 대상시설별 편의시설의 종류 및 설치기준(제4조관련)

대상시설		편의시설			매개시설			내부시설			위생시설			안내시설			그 밖의 시설				
		주출입구 접근로	장애인 전용 주차구역	주출입구 높이 차이 제거	출입구 (문)	복도	계단 또는 승강기	화장실			욕실	샤워실·탈의실	점자블록	유도 및 안내설비	경보 및 피난설비	객실·침실	관람석·열람석	점수대·작업대	매표소·판매기·음료대	임산부등을 위한 휴게 시설	
								대변기	소변기	세면대											
1종 근린 생활 시설	보건소	의무	의무	의무	의무	의무	의무	의무	권장	권장			의무	권장	의무			의무			

<표 II-3> 대상시설의 세부조사항목 기준

항목		조사 내용	
매개시설	주출입구 접근로	보도 차도 분리	대지 내 접근로상 차도와 보도의 경계(차도와 구분되는 바닥의 이색이질, 공작물설치 등)
		보행 장애물 제거	접근로상 보행 장애물 제거(나무 가지치기 하부 2.1미터, 선형블록 끝선 0.6미터 이내 장애요소 여부, 덮개 가로세로 2센티미터 이하 구멍 등)
	주출입구 높이 차이 제거	외부 경사로 손잡이 점자표지판	경사로 시·중점 수평손잡이 0.3미터에 점자표지판 설치
		외부 계단 손잡이 점자표지판	계단 시·중점 수평손잡이 0.3미터에 점자표지판 설치
		외부 계단 점형블록	계단 시·중점, 참 부분 계단폭 만큼 점형블록 설치
내부시설	출입구(문)	주출입구 점형블록	주출입구 문폭만큼 점형블록 설치 방풍실 3미터 이상 방풍실내부 점형블록 설치
		실내출입문 점자표지판	통제구역 제외 실내출입문 손잡이쪽 벽면 높이 1.5미터에 점자표지판 설치
	복도	경사로 손잡이 점자표지판	복도 경사로 손잡이 시·중점 수평손잡이 0.3미터에 점자표지판 설치
		보행 장애물 제거	복도 보행 장애물 제거(벽면에서 0.1미터 이상 돌출시 2.1미터 하부공간 확보)
	계단	손잡이 점자표지판	계단 시·중점 0.3미터 수평손잡이 점자표지판 설치
		줄눈널기, 미끄럼방지	계단 코 줄눈 널기, 계단코 눈슬립, 계단 바닥재 미끄럼방지
		시·중점 참 부분 점형블록	계단 시·중점, 참 부분 계단폭 만큼 점형블록 설치
	승강기	모든 버튼 점자표기	승강장 호출버튼, 승강기 내부 모든 버튼 점자표기
		승강장, 승강기 내에 점멸등, 음향신호장치 설치	승강장, 승강기 내부 점멸등과 음향신호장치(도착안내)
		호출버튼 점형블록	승강장 호출버튼 전면 0.3미터 이격 점형블록 2장 설치
		버튼 점멸등 켜짐 및 층수 음성안내, 토글방식인 경우 층수와 취소 안내	승강장 버튼 점멸등 켜짐 및 층수 음성안내, 승강기 내부 버튼 토글방식인 경우 층수와 취소 음성안내
		출입구 방향이 다른 경우 음성안내	승강기 출입구 방향이 다른 경우 음성안내
	에스컬레이터	수평고정손잡이 점자표지판	시·중점 0.3미터 수평손잡이 점자표지판 설치
탑승 폭 만큼 점형블록		에스컬레이터 탑승폭에 맞게 점형블록 설치	
경사로	경사로 손잡이 점자표지판	층간이동을 위한 경사로 시·중점 0.3미터 수평손잡이 점자표지판 설치	
	전면 점형블록	층간이동을 위한 경사로 시·중점, 참 부분 폭만큼 점형블록 설치	
위생시설	화장실	남·여 구별 점자표지판	화장실 남·여 구별 점자표지판 1.5미터 높이에 설치
		일반화장실 점자표지판 전면 점형블록	화장실 남·여 구별 점자표지판 앞 0.3미터 이격 점형블록 2장 설치
내시설	점자블록	접근로 선형블록	대지경계~주출입구(문)까지 점자블록 연속설치
	경보 및 피난설비	시·청각장애인용 피난구 유도등	피난층 시·청각장애인용 피난구 유도등 설치

점자블록과 점자표지판의 세부리스트의 부적정 세부기준은 <표 II-4>와 같다.

<표 II-4> 중요 시각장애인 편의시설 세부체크리스트의 부적정 세부기준

부적정 세부항목		세부 기준
점 자 표 지 판	설치위치	- 벽면형 점자표지판: 1.5m 높이의 설치위치와 문 손잡이 쪽 벽면 0.3m 이내 설치 - 손잡이형 점자표지판: 벽 쪽으로 15도 회전하여 설치, 수평손잡이 부분인 계단 끝단과 전면 점형블록 사이에 설치
	내용표기	- 계단손잡이 점자표지판: 방향과 목적지 층수, 사무실명 - 실내출입문 점자표지판: 해당 사무실명과 같은 내용 - 화장실 점자표지판: 남,녀 화장실 구분, 장애인화장실과 별도로 조사
	유지관리	- 점자표지판의 점자 축지 가능 여부 - 점자표지판이 떨어지거나 이물질 등 유지관리 여부
점 자 블 록	재질규격	- 법적 기준에 맞는 점자블록 설치(색상, 규격, 재질) - 실외의 경우 석재 매립 시공, 미끄럽지 않은 재질 설치
	이격거리	- 적정 이격거리 30cm의 시공오차 ±10%인 27~33cm를 적정으로 조사
	설치위치 및 설치방법	- 계단 폭, 주출입구 폭만큼 설치 여부, 승강기 조작반 전면, 화장실 점자표지판 전면 2장 이상 설치여부 - 점자블록 설계 방법, 선형블록 진행방향 등
	유지관리	- 블록 깨짐, 변색 등 점자블록 기능 상실 여부

### 3. 조사 절차

#### 1) 조사원 교육 및 운영

각 광역센터에서 지정한 실태조사요원을 지역별로 1~3일 교육하였으며 교육기간 중 이론 0.5일, 실습 0.5~2일 교육 후 조사 대상시설에 직접 방문하여 조사표를 이용해 각 시설별로 현장 조사하였다.

조사자가 시각장애인 당사자인 경우 안내인을 포함 2인 1조로 구성하여 선발하였고 교육시 안내인도 참여하여 교육 및 조사를 진행하였다. 조사원 구성은 <표 II-5>와 같다.

<표 II-5> 2024년 조사원 구성

시도	조사원 구성		
	조사원 합계	비장애인	장애인
강원	1	1	
경기	11	2	9
경남	1	1	
경북	23	20	3
광주	1	1	
대구	1	1	
대전	1	1	
부산	2	1	1
서울	2	1	1
세종	1	1	
울산	2	1	1
인천	1		1
전남	1	1	
전북	2	2	
제주	2	2	
충남	1	1	
충북	2	2	
계	55	39	16

※ 단순 안내인은 조사원 구성에서 제외함

## 2) 조사 일정

본 조사는 실태 조사를 위한 계획 수립, 조사표 및 조사지침 작성, 실태조사 요원 선발 및 교육, 실태조사 실시, 통계처리 및 결과분석 순으로 구성되었다. 조사절차 및 일정은 다음 <표 II-6>과 같다.

<표 II-6> 조사절차 및 일정

조사 절차	일정
조사 계획 수립	1월 1일 ~ 1월 31일
조사표 및 조사지침 작성	2월 1일 ~ 2월 29일
실태조사 요원 선발 및 교육	3월 1일 ~ 4월 30일
실태 조사 실시	3월 1일 ~ 8월 31일
통계처리 및 결과분석	9월 1일 ~ 10월 31일

## 4. 자료 처리

실태조사요원은 점검표(체크리스트)를 출력하고 대상시설에 방문하여 점검표를 작성하고, 점검표는 엑셀로 재작성하여 담당자에게 발송하였으며, 담당자는 작성 값의 오류를 확인 후 각 시도 및 건물별로 취합하였다.

엑셀의 적정, 부적정, 미설치, 해당없음 항목에 '1'로 표기하였으며, 각 시도 및 건물별 적정 설치수, 부적정 설치수, 미설치수 값을 합산하여 설치율을 산출했다.

같은 방식으로 중요 시각장애인 편의시설의 적정 설치수, 부적정 설치수, 미설치수 값을 분류하여 세부 시설별 설치율을 산출했으며, 부적정 사유는 별도로 더욱 세분하여 설치율을 산출하였다.



## Ⅲ. 조사 결과

1. 전국 257개 보건소의 시각장애인 편의시설 설치 현황
2. 17개 시도별 보건소의 시각장애인 편의시설 설치 현황





### III. 조사 결과

#### 1. 전국 257개 보건소의 시각장애인 편의시설 설치 현황

##### 1) 전국 257개 보건소의 시각장애인 편의시설 항목별 설치 현황

전국 소재 보건소의 시각장애인 편의시설 항목 4,160개 중 적정 설치율은 41.9%로 조사되었으며, 부적정 설치율은 42.2%, 미설치율은 15.9%로 나타났다. 자세한 편의시설 항목별 설치율은 다음 <표 III-1>와 같다.

<표 III-1> 전국 257개 보건소의 장애인 편의시설 항목별 설치 현황

편의시설항목	항목 수	설치수 및 설치율				미설치수 및 미설치율	
		적정 설치		부적정 설치			
매개시설	750	341	45.5%	350	46.7%	59	7.9%
내부시설	2,386	1,163	48.7%	1,003	42.0%	220	9.2%
위생시설	514	155	30.2%	251	48.8%	108	21.0%
안내시설	510	85	16.7%	151	29.6%	274	53.7%
계	4,160	1,744	41.9%	1,755	42.2%	661	15.9%

- ※ 매개시설: 주출입구 접근로, 주출입구 높이차이 제거
- ※ 내부시설: 출입구(문), 복도, 계단, 승강기, 에스컬레이터, 경사로
- ※ 위생시설: 화장실
- ※ 안내시설: 점자블록, 시·청각장애인을 위한 피난구유도등

편의시설 항목별 설치 현황을 보면 안내시설의 적정 설치율은 16.7%로 시각장애인이 보건소의 접근, 피난에 문제가 있는 것으로 조사 되었으며, 다음으로 위생시설 30.2%, 매개시설 45.5%, 내부시설 48.7% 순으로 나타났다.

미설치율이 높은 항목 순으로 보면 안내시설 53.7%, 위생시설 21.0%, 내부시설 9.2%, 매개시설 7.9% 순으로 조사되어 시각장애인이 보건소 이용 시 접근성이 매우 열악하며 유도 안내 설비의 누락 등 많은 부분에서 상당히 불편을 겪고 있는 것으로 나타났다.

##### 2) 전국 257개 보건소의 시각장애인 편의시설 세부 항목별 설치 현황

장애인 편의시설 항목별 설치기준 중 시각장애인의 편의시설 이용에 중요한 설치 항목으로 따로 분류하였으며, 조사 결과 시각장애인 편의시설 세부 항목별 설치율은 다음 <표 III-2>와 같다.

<표 III-2> 전국 257개 보건소의 시각장애인 편의시설 세부 항목별 설치 현황

시각장애인 편의시설 설치 기준 세부 항목			설치 기준 항목 수	설치수 및 설치율				미설치수 및 미설치율		
				적정 설치		부적정 설치				
매개 시설	주출입구 접근로	보도 차도 분리	213	128	60.1%	75	35.2%	10	4.7%	
		보행 장애물 제거	254	176	69.3%	78	30.7%	0	0.0%	
	주출입구 높이차이 제거	외부 경사로 손잡이 점자표지판	112	9	8.0%	80	71.4%	23	20.5%	
		외부 계단 손잡이 점자표지판	28	2	7.1%	16	57.1%	10	35.7%	
		외부 계단 점형블록	143	26	18.2%	101	70.6%	16	11.2%	
내부 시설	출입구 (문)	주출입구 점형블록	255	70	27.5%	176	69.0%	9	3.5%	
		실내출입문 점자표지판	257	6	2.3%	145	56.4%	106	41.2%	
	복도	경사로 손잡이 점자표지판	1	0	0.0%	1	100.0%	0	0.0%	
		보행 장애물 제거	257	144	56.0%	113	44.0%	0	0.0%	
	계단	손잡이 점자표지판	150	15	10.0%	106	70.7%	29	19.3%	
		줄눈널기, 미끄럼방지	256	240	93.8%	10	3.9%	6	2.3%	
		시·종점 참 부분 점형블록	256	54	21.1%	147	57.4%	55	21.5%	
	승강기	모든 버튼 점자표기	238	166	69.7%	71	29.8%	1	0.4%	
		승강장, 승강기 내에 점멸등, 음향신호장치 설치	238	188	79.0%	46	19.3%	4	1.7%	
		호출버튼 점형블록	238	125	52.5%	109	45.8%	4	1.7%	
		버튼 점멸등 켜짐 및 층수 음성안내, 도글방식인 경우 층수와 취소 안내	238	154	64.7%	78	32.8%	6	2.5%	
		출입구 방향이 다른 경우 음성안내	2	1	50.0%	1	50.0%	0	0.0%	
	에스컬레 이터	수평고정손잡이 점자표지판	0	0	0.0%	0	0.0%	0	0.0%	
		탑승 폭 만큼 점형블록	0	0	0.0%	0	0.0%	0	0.0%	
	경사로	경사로 손잡이 점자표지판	0	0	0.0%	0	0.0%	0	0.0%	
		전면 점형블록	0	0	0.0%	0	0.0%	0	0.0%	
	위생 시설	화장실	남·여 구별 점자표지판	257	90	35.0%	112	43.6%	55	21.4%
			일반화장실 점자 표지판 전면 점형블록	257	65	25.3%	139	54.1%	53	20.6%
	안내 시설	점자블록	점근로 선형블록	253	68	26.9%	151	59.7%	34	13.4%
경보 및 피난설비		시·청각장애인용 피난구 유도등	257	17	6.6%	0	0.0%	240	93.4%	
계			4,160	1,744	41.9%	1,755	42.2%	661	15.9%	

(1) 매개시설

매개시설로 분류된 주출입구 접근로, 주출입구 높이차이 제거 항목의 설치율, 부적정 설치율, 미설치율 현황을 분석하면 다음 <표 III-3>와 같다.

<표 III-3> 매개시설의 세부 항목별 설치 현황

시각장애인 편의시설 설치 기준 세부 항목			설치 기준 항목 수	설치수 및 설치율				미설치수 및 미설치율	
				적정 설치		부적정 설치			
매개 시설	주출입구 접근로	보도 차도 분리	213	128	60.1%	75	35.2%	10	4.7%
		보행 장애물 제거	254	176	69.3%	78	30.7%	0	0.0%
	주출입구 높이차이 제거	외부 경사로 손잡이 점자표지판	112	9	8.0%	80	71.4%	23	20.5%
		외부 계단 손잡이 점자표지판	28	2	7.1%	16	57.1%	10	35.7%
		외부 계단 점형블록	143	26	18.2%	101	70.6%	16	11.2%
계			750	341	45.5%	350	46.7%	59	7.9%

매개시설 주출입구 접근로의 보행 장애물 제거 항목의 적정 설치율은 69.3%, 차도 경계 항목은 60.1%의 적정 설치율로 조사되어 시각장애인의 보행 접근성에 다소 문제가 있는 것으로 나타났다.

또한 주출입구 높이차이 제거의 외부 경사로 손잡이 점자표지판의 적정 설치율은 8.0%, 외부 계단 손잡이 점자표지판 7.1%, 점형블록 18.2%로 조사되어 시각장애인이 보건소 접근 시 높이차이 제거를 위한 단차(계단)에 다칠 위험성이 높으며 경사로 이용시 정보인지가 되지 않아 시설이용이 불편한 것으로 나타났다.

실제 현장에서 볼 수 있는 매개시설에 대한 미설치 및 부적정 사례는 다음 <표 III-4>와 같다.

<표 III-4> 매개시설 미설치(부적정) 사례

항목		매개시설 미설치(부적정) 사례	
주출입구 접근로	보도 차도 분리		

항목		매개시설 미설치(부적정) 사례	
	보행 장애물 제거		
주출입구 높이 차이 제거	외부 경사로 손잡이 점자 표지판		
	외부계단 손잡이 점자 표지판		
	외부계단 정형블록		

(2) 내부시설

내부시설로 분류된 출입구(문), 복도, 계단, 승강기, 에스컬레이터, 경사로 항목의 설치율, 부적정 설치율, 미설치율 현황을 분석하면 다음 <표 III-5>와 같다.

<표 III-5> 내부시설 세부 항목별 설치 현황

시각장애인 편의시설 설치 기준 세부 항목			설치 기준 항목 수	설치수 및 설치율				미설치수 및 미설치율	
				적정 설치		부적정 설치			
내부 시설	출입구 (문)	주출입구 점형블록	255	70	27.5%	176	69.0%	9	3.5%
		실내출입문 점자표지판	257	6	2.3%	145	56.4%	106	41.2%
	복도	경사로 손잡이 점자표지판	1	0	0.0%	1	100.0%	0	0.0%
		보행 장애물 제거	257	144	56.0%	113	44.0%	0	0.0%
	계단	손잡이 점자표지판	150	15	10.0%	106	70.7%	29	19.3%
		줄눈널기, 미끄럼방지	256	240	93.8%	10	3.9%	6	2.3%
		시·중점 참 부분 점형블록	256	54	21.1%	147	57.4%	55	21.5%
	승강기	모든 버튼 점자표기	238	166	69.7%	71	29.8%	1	0.4%
		승강장, 승강기 내에 점멸등, 음향신호장치 설치	238	188	79.0%	46	19.3%	4	1.7%
		호출버튼 점형블록	238	125	52.5%	109	45.8%	4	1.7%
		버튼 점멸등 켜짐 및 층수 음성안내, 토글방식인 경우 층수와 취소 안내	238	154	64.7%	78	32.8%	6	2.5%
		출입구 방향이 다른 경우 음성안내	2	1	50.0%	1	50.0%	0	0.0%
	에스컬레이터	수평고정손잡이 점자표지판	0	0	0.0%	0	0.0%	0	0.0%
		탑승폭 만큼 점형블록	0	0	0.0%	0	0.0%	0	0.0%
	경사로	경사로 손잡이 점자표지판	0	0	0.0%	0	0.0%	0	0.0%
		전면 점형블록	0	0	0.0%	0	0.0%	0	0.0%
계			2,386	1,163	48.7%	1,003	42.0%	220	9.2%

내부시설 중 출입구(문)의 주출입구 점형블록의 적정 설치율은 27.5%, 실내출입문 점자표지판 설치의 적정 설치율은 2.3%로 조사되어 시각장애인이 시설 이용 시 주출입구를 찾거나 사무실명, 공간 정보를 알 수 없는 등 시설 이용이 어려운 것으로 나타났다.

또한 계단의 손잡이 점자표지판의 적정 설치율은 10.0%, 시·중점 및 참부분의 점형블록 설치의 적정 설치율은 21.1%로 조사되어 시각장애인이 계단 이용 시 층에 대한 정보인지와 계단의 시작점 굴절지점 종료지점을 정확히 알 수 없어 낙상사고의 위험이 있는 것으로 나타났다.

실제 현장에서 볼 수 있는 내부시설에 대한 미설치 및 부적정 사례는 다음 <표 III-6>와 같다.

<표 III-6> 내부시설 미설치(부적정) 사례

항목		내부시설 미설치(부적정) 사례	
출입구 (문)	주출입구 점형블록		
	실내 출입문 점자 표지판		
복도	보행 장애물 제거		
	손잡이 점자 표지판		

항목		내부시설 미설치(부적정) 사례	
	줄눈넣기, 미끄럼 방지		
	시·중점 참 부분 점형블록		
승 강 기	모든 버튼 점자표기		
	호출버튼 점형블록		

### (3) 위생시설

위생시설로 분류된 화장실 항목의 설치율, 부적정 설치율, 미설치율 현황을 분석하면 다음 <표 III-7>와 같다.

<표 III-7> 위생시설 세부 항목별 설치 현황

시각장애인 편의시설 설치 기준 세부 항목			설치 기준 항목 수	설치수 및 설치율				미설치수 및 미설치율	
				적정 설치		부적정 설치			
위생 시설	화장실	남·여 구별 점자표지판	257	90	35.0%	112	43.6%	55	21.4%
		일반화장실 점자 표지판 전면 점형블록	257	66	25.3%	139	54.1%	53	20.6%
계			514	155	30.2%	251	48.8%	108	21.0%

위생시설의 남·여 구분 점자표지판의 적정 설치율은 35.0%, 일반화장실 점형블록 설치 25.3%로 상당히 낮은 적정 설치율로 조사되어 화장실 이용 시 위치 파악뿐만 아니라 남자화장실과 여자화장실 구분 자체가 어려운 것으로 나타났다.

실제 현장에서 볼 수 있는 위생시설에 대한 미설치 및 부적정 사례는 다음 <표 III-8>와 같다.

<표 III-8> 위생시설 미설치(부적정) 사례

항목		위생시설 미설치(부적정) 사례	
화장실	남·여 구별 점자 표지판		
	일반 화장실 점자 표지판 전면 점형블록		

(4) 안내시설

안내시설로 분류된 점자블록, 유도 및 안내설비 항목의 설치율, 부적정 설치율, 미설치율 현황을 분석하면 다음 <표 III-9>와 같다.

<표 III-9> 안내시설 세부 항목별 설치 현황

시각장애인 편의시설 설치 기준 세부 항목			설치 기준 항목 수	설치수 및 설치율				미설치수 및 미설치율	
				적정 설치		부적정 설치			
안내 시설	점자블록	접근로 선형블록	253	68	26.9%	151	59.7%	34	13.4%
	경보 및 피난설비	시·청각장애인용 피난구유도등	257	17	6.6%	0	0.0%	240	93.4%
계			510	85	16.7%	151	29.6%	274	53.7%

안내시설 중 접근로 점자블록 설치의 적정 설치율은 26.9%로 조사되어 시각장애인이 시설 접근 자체가 어려운 것으로 나타났고, 재난 등 비상시 시각장애인이 안전한 피난을 위해 설치되어야 할 시·청각장애인용 피난구유도등의 적정 설치율은 6.6%로 조사되어 비상시 시각장애인의 안전은 보장할 수 없는 것으로 나타났다.

시·청각장애인용 피난구 유도등의 설치는 법이 개정된 2018년 8월 10일 이후 건물에 적용하여야 하나 장애인등편의법 부칙 제2조 편의시설 설치에 관한 경과조치 2항에 따라 대상시설의 시설주에게 지나친 부담이 되지 아니한 범위 안에서 이 법 시행 전에 건물도 이 법 시행일로부터 2년 이상 7년 내의 범위 안에서 대통령령이 정하는 바에 따라 편의시설을 설치하여야 한다고 적시되어 있지만 257개 보건소 중 17개 보건소에만 설치되어 있는 것으로 조사되었다.

실제 현장에서 볼 수 있는 안내시설에 대한 미설치 및 부적정 사례는 다음 <표 III-10>와 같다.

<표 III-10> 안내시설 미설치(부적정) 사례

항목		안내시설 미설치(부적정) 사례	
점자블록	접근로 선형블록		
경보 및 피난설비	시·청각장애인용 피난구 유도등		

### 3) 전국 257개 보건소의 중요 시각장애인 편의시설 종류별 설치 현황

중요 시각장애인 편의시설인 점자블록, 점자표지판의 전체 수 17,114개 중 적정 설치율은 34.7%로 조사되었으며 부적정 설치율은 25.2%, 미설치율은 40.1%로 나타났다. 자세한 설치 현황은 다음 <표 III-11>와 같다.

<표 III-11> 전국 257개 보건소의 중요 시각장애인 편의시설 설치 현황

중요 시각장애인 편의시설 종류	전체 수	설치수 및 설치율				미설치수 및 미설치율	
		적정 설치		부적정 설치			
점자블록	6,547	2,350	35.9%	2,157	32.9%	2,040	31.2%
점자표지판	10,567	3,583	33.9%	2,165	20.5%	4,819	45.6%
계	17,114	5,933	34.7%	4,322	25.2%	6,859	40.1%

설치 현황을 분석해보면 점자블록의 경우 적정 설치율이 35.9%로 조사되어 설치는 되어있으나 잘못 설치되어있는 것이 많은 것으로 조사되었고 점자표지판의 경우 미설치율이 45.6%로 대상시설에 점자표지판이 설치가 되어있지 않아 시각장애인의 공간 및 위치 정보 접근에 문제가 있는 것으로 나타났다.

### 4) 전국 257개 보건소의 중요 시각장애인 편의시설 종류별 부적정 세부 현황

중요 시각장애인 편의시설인 점자블록, 점자표지판의 부적정 세부 현황은 다음 <표 III-12>와 같다.

<표 III-12> 전국 257개 보건소의 중요 시각장애인 편의시설 부적정 설치 세부현황

편의시설 종류	부적정 설치수	부적정 설치 세부 현황							
		점자블록	2,157	재질 및 규격		이격거리		설치위치 및 설치방법	
516	23.9%			714	33.1%	1,514	70.2%	105	4.9%
점자표지판	2,165	설치위치		내용표기		유지관리			
		1,194	55.2%	1,319	60.9%	283		13.1%	

※ 부적정 설치 세부 현황 결과는 항목별로 부적정한 경우 중복 체크한 수치임.

점자블록의 경우 설치위치 및 설치방법이 부적정한 것이 70.2%로 조사되어 폭만큼 설치, 진행 방향 및 설치방법이 잘못된 점자블록이 많은 것으로 나타났다.

점자표지판의 경우 설치는 되어있으나 내용표기가 부적정한 것이 60.9%로 조사되어 실내출입 문의 경우 해당 실명과 다른 표지판을 설치하는 경우가 많고, 계단, 경사로 등 손잡이 점자표지판의 경우 올라감, 내려감 등 시각장애인에게 도움이 되지 않는 점자 내용으로 표기되어 있는 것으로 나타났다.

5) 전국 257개 보건소의 인적서비스 여부

별도로 조사한 시각장애인의 시설 이용을 돕기 위한 인적서비스 제공 현황은 다음 <표 III-13>와 같다.

<표 III-13> 전국 257개 보건소의 인적서비스 제공 현황

항목	대상시설수	제공 현황			
		여		부	
인적서비스	257	155	60.3%	102	39.7%

인적서비스의 경우 257개 보건소 중 인적서비스 제공이 가능한 곳이 155개소 불가능한 곳이 102개소로 조사되었다.

조사시 서비스 제공이 불가능한 이유를 조사한 결과 인적서비스만을 위한 인력배치에 어려움이 있었으며 봉사자나 공공근로자를 활용하여 서비스하는 경우 봉사시간이나 시간제 근무시간에만 맞춰 서비스를 제공하게 되어 보건소 전체 운영시간 동안 서비스를 지원하지 못하는 경우 등이 조사되었다.

## 6) 지역별 보건소의 시각장애인 편의시설 설치율

지역별 보건소의 시각장애인 편의시설의 자세한 설치 현황은 다음 <표 III-14>와 같다.

<표 III-14>지역별 보건소의 시각장애인 편의시설 설치율

대상시설	대상 건물수	설치 기준 항목 수	설치수 및 설치율				미설치수 및 미설치율	
			적정 설치		부적정 설치			
강원특별자치도	18	279	123	44.1%	100	35.8%	56	20.1%
경기도	48	787	284	36.1%	374	47.5%	129	16.4%
경상남도	20	307	131	42.7%	132	43.0%	44	14.3%
경상북도	24	392	176	44.9%	147	37.5%	69	17.6%
광주광역시	4	61	35	57.4%	18	29.5%	8	13.1%
대구광역시	9	148	86	58.1%	43	29.1%	19	12.8%
대전광역시	5	80	44	55.0%	22	27.5%	14	17.5%
부산광역시	16	245	103	42.0%	102	41.6%	40	16.3%
서울특별시	25	423	160	37.8%	196	46.3%	67	15.8%
세종특별자치시	1	17	10	58.8%	6	35.3%	1	5.9%
울산광역시	5	83	34	41.0%	39	47.0%	10	12.0%
인천광역시	10	171	74	43.3%	74	43.3%	23	13.5%
전라남도	22	354	163	46.0%	131	37.0%	60	16.9%
전북특별자치도	14	231	94	40.7%	109	47.2%	28	12.1%
제주특별자치도	6	102	37	36.3%	47	46.1%	18	17.6%
충청남도	16	253	98	38.7%	119	47.0%	36	14.2%
충청북도	14	232	94	40.5%	99	42.7%	39	16.8%
계	257	4,160	1,744	41.9%	1,755	42.2%	661	15.9%

적정 설치율 관련하여 경기도 소재 보건소의 적정 설치율이 36.1%로 가장 낮게 조사되었으며, 다음으로 제주특별자치도 소재 보건소의 적정 설치율이 36.3%로 조사되어 실제 이용할 수 있는 편의시설이 매우 열악한 것으로 나타났다.

부적정 설치율 관련하여 경기도 소재 보건소의 부적정 설치율이 47.5%로 가장 높게 조사되었으며, 다음으로 전북특별자치도 소재 보건소가 47.2%로 조사되어 설치는 되어있지만 잘못 설치된 편의시설이 많은 것으로 나타났다.

미설치율 관련하여 강원특별자치도 소재 보건소의 미설치율이 20.1%로 가장 높게 조사되었으며, 다음으로 경상북도와 제주특별자치도 소재 보건소가 17.6%로 조사되어 법적 의무사항으로 설치해야 하는 장애인 편의시설이 많은 곳에서 설치되어 있지 않는 것으로 나타났다.

## 2. 17개 시도별 보건소의 시각장애인 편의시설 설치 현황

### 1) 강원특별자치도 소재 18개 보건소의 시각장애인 편의시설 설치 현황

#### (1) 강원특별자치도 소재 18개 보건소의 시각장애인 편의시설 항목별 설치 현황

강원특별자치도 소재 18개 보건소의 시각장애인 편의시설 279개 항목 중 적정 설치율은 44.1%로 조사되었으며 부적정 설치율은 35.8%, 미설치율은 20.1%로 나타났다. 자세한 편의시설 항목별 설치율은 다음 <표 III-15>와 같다.

<표 III-15> 강원특별자치도 소재 18개 보건소의 장애인 편의시설 항목별 설치 현황

편의시설항목	항목 수	설치수 및 설치율				미설치수 및 미설치율	
		적정 설치		부적정 설치			
매개시설	49	25	51.0%	19	38.8%	5	10.2%
내부시설	158	85	53.8%	57	36.1%	16	10.1%
위생시설	36	9	25.0%	13	36.1%	14	38.9%
안내시설	36	4	11.1%	11	30.6%	21	58.3%
계	279	123	44.1%	100	35.8%	56	20.1%

#### (2) 강원특별자치도 소재 18개 보건소의 시각장애인 편의시설 세부 항목별 설치 현황

장애인 편의시설 항목별 설치기준 중 시각장애인의 편의시설 이용에 중요한 설치 항목으로 따로 분류하였으며, 조사 결과 시각장애인 편의시설 세부 항목별 설치율은 다음 <표 III-16>와 같다.

<표 III-16> 강원특별자치도 소재 18개 보건소의 시각장애인 편의시설 세부 항목별 설치 현황

시각장애인 편의시설 설치 기준 세부 항목			설치 기준 항목 수	설치수 및 설치율				미설치수 및 미설치율		
				적정 설치		부적정 설치				
매개 시설	주출입구 접근로	보도 차도 분리	17	11	64.7%	5	29.4%	1	5.9%	
		보행 장애물 제거	18	12	66.7%	6	33.3%	0	0.0%	
	주출입구 높이차이 제거	외부 경사로 손잡이 점자표지판	5	1	20.0%	2	40.0%	2	40.0%	
		외부 계단 손잡이 점자표지판	2	0	0.0%	1	50.0%	1	50.0%	
		외부 계단 점형블록	7	1	14.3%	5	71.4%	1	14.3%	
내부 시설	출입구 (문)	주출입구 점형블록	18	5	27.8%	13	72.2%	0	0.0%	
		실내출입문 점자표지판	18	0	0.0%	10	55.6%	8	44.4%	
	복도	경사로 손잡이 점자표지판	0	0	0.0%	0	0.0%	0	0.0%	
		보행 장애물 제거	18	15	83.3%	3	16.7%	0	0.0%	
	계단	손잡이 점자표지판	8	2	25.0%	5	62.5%	1	12.5%	
		줄눈널기, 미끄럼방지	18	15	83.3%	2	11.1%	1	5.6%	
		사·중점 참 부분 점형블록	18	4	22.2%	9	50.0%	5	27.8%	
	승강기	모든 버튼 점자표기	15	14	93.3%	1	6.7%	0	0.0%	
		승강장, 승강기 내에 점멸등, 음향신호장치 설치	15	13	86.7%	2	13.3%	0	0.0%	
		호출버튼 점형블록	15	8	53.3%	7	46.7%	0	0.0%	
		버튼 점멸등 켜짐 및 층수 음성안내, 토글방식인 경우 층수와 취소 안내	15	9	60.0%	5	33.3%	1	6.7%	
		출입구 방향이 다른 경우 음성안내	0	0	0.0%	0	0.0%	0	0.0%	
	에스컬레 이터	수평고정손잡이 점자표지판	0	0	0.0%	0	0.0%	0	0.0%	
		탑승 폭 만큼 점형블록	0	0	0.0%	0	0.0%	0	0.0%	
	경사로	경사로 손잡이 점자표지판	0	0	0.0%	0	0.0%	0	0.0%	
		전면 점형블록	0	0	0.0%	0	0.0%	0	0.0%	
	위생 시설	화장실	남·여 구별 점자표지판	18	5	27.8%	6	33.3%	7	38.9%
			일반화장실 점자 표지판 전면 점형블록	18	4	22.2%	7	38.9%	7	38.9%
	안내 시설	점자블록	점근로 선형블록	18	4	22.2%	11	61.1%	3	16.7%
		경보 및 피난설비	사·청각장애인용 피난구 유도등	18	0	0.0%	0	0.0%	18	100.0%
계			279	123	44.1%	100	35.8%	56	20.1%	

(3) 강원특별자치도 소재 18개 보건소의 중요 시각장애인 편의시설 종류별 설치 현황

중요 시각장애인 편의시설인 점자블록, 점자표지판의 자세한 설치 현황은 다음 <표 III-17>와 같다.

<표 III-17> 강원특별자치도 소재 18개 보건소의 중요 시각장애인 편의시설 설치 현황

중요 시각장애인 편의시설 종류	전체 수	설치수 및 설치율				미설치수 및 미설치율	
		적정 설치		부적정 설치			
점자블록	376	109	29.0%	129	34.3%	138	36.7%
점자표지판	744	284	38.2%	106	14.2%	354	47.6%
계	1,120	393	35.1%	235	21.0%	492	43.9%

(4) 강원특별자치도 소재 18개 보건소의 중요 시각장애인 편의시설 종류별 부적정 세부 현황

중요 시각장애인 편의시설인 점자블록, 점자표지판의 부적정 세부 현황은 다음 <표 III-18>와 같다.

<표 III-18> 강원특별자치도 소재 18개 보건소의 중요 시각장애인 편의시설 부적정 설치 세부현황

편의시설 종류	부적정 설치수	부적정 설치 세부 현황							
		재질 및 규격		이격거리		설치위치 및 설치방법		유지관리	
점자블록	129	83	64.3%	65	50.4%	86	66.7%	9	7.0%
		설치위치		내용표기		유지관리			
점자표지판	106	40	37.7%	74	69.8%	15	14.2%		

※ 부적정 설치 세부 현황 결과는 항목별로 부적정한 경우 중복 체크한 수치임.

(5) 강원특별자치도 소재 18개 보건소의 인적서비스 제공 현황

인적서비스 제공 현황은 다음 <표 III-19>와 같다.

<표 III-19> 강원특별자치도 소재 18개 보건소의 인적서비스 제공 현황

항목	대상시설수	제공 현황			
		여		부	
인적서비스	18	9	50.0%	9	50.0%

## 2) 경기도 소재 48개 보건소의 시각장애인 편의시설 설치 현황

### (1) 경기도 소재 48개 보건소의 시각장애인 편의시설 항목별 설치 현황

경기도 소재 48개 보건소의 시각장애인 편의시설 848개 항목 중 적정 설치율은 36.1%로 조사되었으며 부적정 설치율은 47.5%, 미설치율은 16.4%로 나타났다. 자세한 편의시설 항목별 설치율은 다음 <표 III-20>와 같다.

<표 III-20> 경기도 소재 48개 보건소의 장애인 편의시설 항목별 설치 현황

편의시설항목	항목 수	설치수 및 설치율				미설치수 및 미설치율	
		적정 설치		부적정 설치			
매개시설	134	54	40.3%	71	53.0%	9	6.7%
내부시설	461	190	41.2%	229	49.7%	42	9.1%
위생시설	96	24	25.0%	48	50.0%	24	25.0%
안내시설	96	16	16.7%	26	27.1%	54	56.3%
계	787	284	36.1%	374	47.5%	129	16.4%

### (2) 경기도 소재 48개 보건소의 시각장애인 편의시설 세부 항목별 설치 현황

장애인 편의시설 항목별 설치기준 중 시각장애인의 편의시설 이용에 중요한 설치 항목으로 따로 분류하였으며, 조사 결과 시각장애인 편의시설 세부 항목별 설치율은 다음 <표 III-21>와 같다.

<표 III-21> 경기도 소재 48개 보건소의 시각장애인 편의시설 세부 항목별 설치 현황

시각장애인 편의시설 설치 기준 세부 항목			설치 기준 항목 수	설치수 및 설치율				미설치수 및 미설치율		
				적정 설치		부적정 설치				
매개 시설	주출입구 접근로	보도 차도 분리	34	21	61.8%	10	29.4%	3	8.8%	
		보행 장애물 제거	48	31	64.6%	17	35.4%	0	0.0%	
	주출입구 높이차이 제거	외부 경사로 손잡이 점자표지판	20	0	0.0%	18	90.0%	2	10.0%	
		외부 계단 손잡이 점자표지판	7	0	0.0%	5	71.4%	2	28.6%	
		외부 계단 점형블록	25	2	8.0%	21	84.0%	2	8.0%	
내부 시설	출입구 (문)	주출입구 점형블록	48	9	18.8%	37	77.1%	2	4.2%	
		실내출입문 점자표지판	48	1	2.1%	27	56.3%	20	41.7%	
	복도	경사로 손잡이 점자표지판	2	0	0.0%	1	50.0%	1	50.0%	
		보행 장애물 제거	48	15	31.3%	33	68.8%	0	0.0%	
	계단	손잡이 점자표지판	34	2	5.9%	22	64.7%	10	29.4%	
		줄눈널기, 미끄럼방지	48	44	91.7%	2	4.2%	2	4.2%	
		사·중점 참 부분 점형블록	48	7	14.6%	34	70.8%	7	14.6%	
	승강기	모든 버튼 점자표기	46	24	52.2%	22	47.8%	0	0.0%	
		승강장, 승강기 내에 점멸등, 음향신호장치 설치	46	41	89.1%	5	10.9%	0	0.0%	
		호출버튼 점형블록	46	27	58.7%	19	41.3%	0	0.0%	
		버튼 점멸등 켜짐 및 층수 음성안내, 토글방식인 경우 층수와 취소 안내	46	20	43.5%	26	56.5%	0	0.0%	
		출입구 방향이 다른 경우 음성안내	1	0	0.0%	1	100.0%	0	0.0%	
	에스컬레 이터	수평고정손잡이 점자표지판	0	0	0.0%	0	0.0%	0	0.0%	
		탑승 폭 만큼 점형블록	0	0	0.0%	0	0.0%	0	0.0%	
	경사로	경사로 손잡이 점자표지판	0	0	0.0%	0	0.0%	0	0.0%	
		전면 점형블록	0	0	0.0%	0	0.0%	0	0.0%	
	위생 시설	화장실	남·여 구별 점자표지판	48	15	31.3%	21	43.8%	12	25.0%
			일반화장실 점자 표지판 전면 점형블록	48	9	18.8%	27	56.3%	12	25.0%
	안내 시설	점자블록	점근로 선형블록	48	13	27.1%	26	54.2%	9	18.8%
경보 및 피난설비		사·청각장애인용 피난구 유도등	48	3	6.3%	0	0.0%	45	93.8%	
계			787	284	36.1%	374	47.5%	129	16.4%	

(3) 경기도 소재 48개 보건소의 중요 시각장애인 편의시설 종류별 설치 현황

중요 시각장애인 편의시설인 점자블록, 점자표지판의 자세한 설치 현황은 다음 <표 III-22>와 같다.

<표 III-22> 경기도 소재 48개 보건소의 중요 시각장애인 편의시설 설치 현황

중요 시각장애인 편의시설 종류	전체 수	설치수 및 설치율				미설치수 및 미설치율	
		적정 설치		부적정 설치			
점자블록	1,263	450	35.6%	484	38.3%	329	26.0%
점자표지판	2,062	515	25.0%	529	25.7%	1,018	49.4%
계	3,325	965	29.0%	1,013	30.5%	1,347	40.5%

(4) 경기도 소재 48개 보건소의 중요 시각장애인 편의시설 종류별 부적정 세부 현황

중요 시각장애인 편의시설인 점자블록, 점자표지판의 부적정 세부 현황은 다음 <표 III-23>와 같다.

<표 III-23> 경기도 소재 48개 보건소의 중요 시각장애인 편의시설 부적정 설치 세부현황

편의시설 종류	부적정 설치수	부적정 설치 세부 현황							
		재질 및 규격		이격거리		설치위치 및 설치방법		유지관리	
점자블록	484	98	20.2%	174	36.0%	306	63.2%	26	5.4%
		설치위치		내용표기		유지관리			
점자표지판	529	322	60.9%	360	68.1%	83	15.7%		

※ 부적정 설치 세부 현황 결과는 항목별로 부적정한 경우 중복 체크한 수치임.

(5) 경기도 소재 48개 보건소의 인적서비스 제공 현황

인적서비스 제공 현황은 다음 <표 III-24>와 같다.

<표 III-24> 경기도 소재 48개 보건소의 인적서비스 제공 현황

항목	대상시설수	제공 현황			
		여		부	
인적서비스	48	36	75.0%	12	25.0%

### 3) 경상남도 소재 20개 보건소의 시각장애인 편의시설 설치 현황

#### (1) 경상남도 소재 20개 보건소의 시각장애인 편의시설 항목별 설치 현황

경상남도 소재 20개 보건소의 시각장애인 편의시설 307개 항목 중 적정 설치율은 42.7%로 조사되었으며 부적정 설치율은 43.0%, 미설치율은 14.3%로 나타났다. 자세한 편의시설 항목별 설치율은 다음 <표 III-25>와 같다.

<표 III-25> 경상남도 소재 20개 보건소의 장애인 편의시설 항목별 설치 현황

편의시설항목	항목 수	설치수 및 설치율				미설치수 및 미설치율	
		적정 설치		부적정 설치			
매개시설	57	29	50.9%	27	47.4%	1	1.8%
내부시설	171	87	50.9%	68	39.8%	16	9.4%
위생시설	40	9	22.5%	24	60.0%	7	17.5%
안내시설	39	6	15.4%	13	33.3%	20	51.3%
계	307	131	42.7%	132	43.0%	44	14.3%

#### (2) 경상남도 소재 20개 보건소의 시각장애인 편의시설 세부 항목별 설치 현황

장애인 편의시설 항목별 설치기준 중 시각장애인의 편의시설 이용에 중요한 설치 항목으로 따로 분류하였으며, 조사 결과 시각장애인 편의시설 세부 항목별 설치율은 다음 <표 III-26>와 같다.

<표 III-26> 경상남도 소재 20개 보건소의 시각장애인 편의시설 세부 항목별 설치 현황

시각장애인 편의시설 설치 기준 세부 항목			설치 기준 항목 수	설치수 및 설치율				미설치수 및 미설치율	
				적정 설치		부적정 설치			
매개 시설	주출입구 접근로	보도 차도 분리	19	14	73.7%	5	26.3%	0	0.0%
		보행 장애물 제거	19	13	68.4%	6	31.6%	0	0.0%
	주출입구 높이차이 제거	외부 경사로 손잡이 점자표지판	9	0	0.0%	8	88.9%	1	11.1%
		외부 계단 손잡이 점자표지판	1	0	0.0%	1	100.0%	0	0.0%
		외부 계단 점형블록	9	2	22.2%	7	77.8%	0	0.0%
내부 시설	출입구 (문)	주출입구 점형블록	19	4	21.1%	15	78.9%	0	0.0%
		실내출입문 점자표지판	20	0	0.0%	16	80.0%	4	20.0%
	복도	경사로 손잡이 점자표지판	0	0	0.0%	0	0.0%	0	0.0%
		보행 장애물 제거	20	14	70.0%	6	30.0%	0	0.0%
	계단	손잡이 점자표지판	6	1	16.7%	3	50.0%	2	33.3%
		줄눈널기, 미끄럼방지	19	17	89.5%	1	5.3%	1	5.3%
		시·종점 창 부분 점형블록	19	3	15.8%	7	36.8%	9	47.4%
	승강기	모든 버튼 점자표기	17	10	58.8%	7	41.2%	0	0.0%
		승강장, 승강기 내에 점멸등, 음향신호장치 설치	17	16	94.1%	1	5.9%	0	0.0%
		호출버튼 점형블록	17	10	58.8%	7	41.2%	0	0.0%
		버튼 점멸등 커짐 및 층수 음성안내, 토글방식인 경우 층수와 취소 안내	17	12	70.6%	5	29.4%	0	0.0%
		출입구 방향이 다른 경우 음성안내	0	0	0.0%	0	0.0%	0	0.0%
	에스컬레 이터	수평고정손잡이 점자표지판	0	0	0.0%	0	0.0%	0	0.0%
		탑승 폭 만큼 점형블록	0	0	0.0%	0	0.0%	0	0.0%
	경사로	경사로 손잡이 점자표지판	0	0	0.0%	0	0.0%	0	0.0%
		전면 점형블록	0	0	0.0%	0	0.0%	0	0.0%
	위생 시설	화장실	남·여 구별 점자표지판	20	6	30.0%	11	55.0%	3
일반화장실 점자 표지판 전면 점형블록			20	3	15.0%	13	65.0%	4	20.0%
안내 시설	점자블록	점근로 선형블록	19	5	26.3%	13	68.4%	1	5.3%
	경보 및 피난설비	시·청각장애이용 피난구 유도등	20	1	5.0%	0	0.0%	19	95.0%
계			307	131	42.7%	132	43.0%	44	14.3%

(3) 경상남도 소재 20개 보건소의 중요 시각장애인 편의시설 종류별 설치 현황

중요 시각장애인 편의시설인 점자블록, 점자표지판의 자세한 설치 현황은 다음 <표 III-27>와 같다.

<표 III-27> 경상남도 소재 20개 보건소의 중요 시각장애인 편의시설 설치 현황

중요 시각장애인 편의시설 종류	전체 수	설치수 및 설치율				미설치수 및 미설치율	
		적정 설치		부적정 설치			
점자블록	392	97	24.7%	145	37.0%	150	38.3%
점자표지판	734	209	28.5%	163	22.2%	362	49.3%
계	1,126	306	27.2%	308	27.4%	512	45.5%

(4) 경상남도 소재 20개 보건소의 중요 시각장애인 편의시설 종류별 부적정 세부 현황

중요 시각장애인 편의시설인 점자블록, 점자표지판의 부적정 세부 현황은 다음 <표 III-28>와 같다.

<표 III-28> 경상남도 소재 20개 보건소의 중요 시각장애인 편의시설 부적정 설치 세부현황

편의시설 종류	부적정 설치수	부적정 설치 세부 현황							
		점자블록	145	재질 및 규격		이격거리		설치위치 및 설치방법	
53	36.6%			15	10.3%	107	73.8%	6	4.1%
점자표지판	163	설치위치		내용표기		유지관리			
		103	63.2%	70	42.9%	13		8.0%	

※ 부적정 설치 세부 현황 결과는 항목별로 부적정한 경우 중복 체크한 수치임.

(5) 경상남도 소재 20개 보건소의 인적서비스 제공 현황

인적서비스 제공 현황은 다음 <표 III-29>와 같다.

<표 III-29> 경상남도 소재 20개 보건소의 인적서비스 제공 현황

항목	대상시설수	제공현황			
		여		부	
인적서비스	20	12	60.0%	8	40.0%

#### 4) 경상북도 소재 24개 보건소의 시각장애인 편의시설 설치 현황

##### (1) 경상북도 소재 24개 보건소의 시각장애인 편의시설 항목별 설치 현황

경상북도 소재 24개 보건소의 시각장애인 편의시설 392개 항목 중 적정 설치율은 44.9%로 조사되었으며 부적정 설치율은 37.5%, 미설치율은 17.6%로 나타났다. 자세한 편의시설 항목별 설치율은 다음 <표 III-30>와 같다.

<표 III-30> 경상북도 소재 24개 보건소의 장애인 편의시설 항목별 설치 현황

편의시설항목	항목 수	설치수 및 설치율				미설치수 및 미설치율	
		적정 설치		부적정 설치			
매개시설	75	29	38.7%	42	56.0%	4	5.3%
내부시설	221	121	54.8%	72	32.6%	28	12.7%
위생시설	48	19	39.6%	17	35.4%	12	25.0%
안내시설	48	7	14.6%	16	33.3%	25	52.1%
계	392	176	44.9%	147	37.5%	69	17.6%

##### (2) 경상북도 소재 24개 보건소의 시각장애인 편의시설 세부 항목별 설치 현황

장애인 편의시설 항목별 설치기준 중 시각장애인의 편의시설 이용에 중요한 설치 항목으로 따로 분류하였으며, 조사 결과 시각장애인 편의시설 세부 항목별 설치율은 다음 <표 III-31>와 같다.

<표 III-31> 경상북도 소재 24개 보건소의 시각장애인 편의시설 세부 항목별 설치 현황

시각장애인 편의시설 설치 기준 세부 항목			설치 기준 항목 수	설치수 및 설치율				미설치수 및 미설치율	
				적정 설치		부적정 설치			
매개 시설	주출입구 접근로	보도 차도 분리	19	14	73.7%	5	26.3%	0	0.0%
		보행 장애물 제거	19	13	68.4%	6	31.6%	0	0.0%
	주출입구 높이차이 제거	외부 경사로 손잡이 점자표지판	9	0	0.0%	8	88.9%	1	11.1%
		외부 계단 손잡이 점자표지판	1	0	0.0%	1	100.0%	0	0.0%
		외부 계단 점형블록	9	2	22.2%	7	77.8%	0	0.0%
내부 시설	출입구 (문)	주출입구 점형블록	19	4	21.1%	15	78.9%	0	0.0%
		실내출입문 점자표지판	20	0	0.0%	16	80.0%	4	20.0%
	복도	경사로 손잡이 점자표지판	0	0	0.0%	0	0.0%	0	0.0%
		보행 장애물 제거	20	14	70.0%	6	30.0%	0	0.0%
	계단	손잡이 점자표지판	6	1	16.7%	3	50.0%	2	33.3%
		줄눈널기, 미끄럼방지	19	17	89.5%	1	5.3%	1	5.3%
		시·종점 창 부분 점형블록	19	3	15.8%	7	36.8%	9	47.4%
	승강기	모든 버튼 점자표기	17	10	58.8%	7	41.2%	0	0.0%
		승강장, 승강기 내에 점멸등, 음향신호장치 설치	17	16	94.1%	1	5.9%	0	0.0%
		호출버튼 점형블록	17	10	58.8%	7	41.2%	0	0.0%
		버튼 점멸등 커짐 및 층수 음성안내, 토글방식인 경우 층수와 취소 안내	17	12	70.6%	5	29.4%	0	0.0%
		출입구 방향이 다른 경우 음성안내	0	0	0.0%	0	0.0%	0	0.0%
	에스컬레 이터	수평고정손잡이 점자표지판	0	0	0.0%	0	0.0%	0	0.0%
		탑승 폭 만큼 점형블록	0	0	0.0%	0	0.0%	0	0.0%
	경사로	경사로 손잡이 점자표지판	0	0	0.0%	0	0.0%	0	0.0%
		전면 점형블록	0	0	0.0%	0	0.0%	0	0.0%
	위생 시설	화장실	남·여 구별 점자표지판	20	6	30.0%	11	55.0%	3
일반화장실 점자 표지판 전면 점형블록			20	3	15.0%	13	65.0%	4	20.0%
안내 시설	점자블록	점근로 선형블록	19	5	26.3%	13	68.4%	1	5.3%
	경보 및 피난설비	시·청각장애인용 피난구 유도등	20	1	5.0%	0	0.0%	19	95.0%
계			307	131	42.7%	132	43.0%	44	14.3%

(3) 경상북도 소재 24개 보건소의 중요 시각장애인 편의시설 종류별 설치 현황

중요 시각장애인 편의시설인 점자블록, 점자표지판의 자세한 설치 현황은 다음 <표 III-32>와 같다.

<표 III-32> 경상북도 소재 24개 보건소의 중요 시각장애인 편의시설 설치 현황

중요 시각장애인 편의시설 종류	전체 수	설치수 및 설치율				미설치수 및 미설치율	
		적정 설치		부적정 설치			
점자블록	489	163	33.3%	168	34.4%	158	32.3%
점자표지판	832	268	32.2%	129	15.5%	435	52.3%
계	1,321	431	32.6%	297	22.5%	593	44.9%

(4) 경상북도 소재 24개 보건소의 중요 시각장애인 편의시설 종류별 부적정 세부 현황

중요 시각장애인 편의시설인 점자블록, 점자표지판의 부적정 세부 현황은 다음 <표 III-33>와 같다.

<표 III-33> 경상북도 소재 24개 보건소의 중요 시각장애인 편의시설 부적정 설치 세부현황

편의시설 종류	부적정 설치수	부적정 설치 세부 현황							
		점자블록	168	재질 및 규격		이격거리		설치위치 및 설치방법	
44	26.2%			29	17.3%	138	82.1%	3	1.8%
점자표지판	129	설치위치		내용표기		유지관리			
		42	32.6%	84	65.1%	27	20.9%		

※ 부적정 설치 세부 현황 결과는 항목별로 부적정한 경우 중복 체크한 수치임.

(5) 경상북도 소재 24개 보건소의 인적서비스 제공 현황

인적서비스 제공 현황은 다음 <표 III-34>와 같다.

<표 III-34> 경상북도 소재 24개 보건소의 인적서비스 제공 현황

항목	대상시설수	제공현황			
		여		부	
인적서비스	24	13	54.2%	11	45.8%

5) 광주광역시 소재 4개 보건소의 시각장애인 편의시설 설치 현황

(1) 광주광역시 소재 4개 보건소의 시각장애인 편의시설 항목별 설치 현황

광주광역시 소재 4개 보건소의 시각장애인 편의시설 61개 항목 중 적정 설치율은 57.4%로 조사되었으며 부적정 설치율은 29.5%, 미설치율은 13.1%로 나타났다. 자세한 편의시설 항목별 설치율은 다음 <표 III-35>와 같다.

<표 III-35> 광주광역시 소재 4개 보건소의 장애인 편의시설 항목별 설치 현황

편의시설항목	항목 수	설치수 및 설치율				미설치수 및 미설치율	
		적정 설치		부적정 설치			
매개시설	7	6	85.7%	0	0.0%	1	14.3%
내부시설	39	23	59.0%	13	33.3%	3	7.7%
위생시설	8	3	37.5%	4	50.0%	1	12.5%
안내시설	7	3	42.9%	1	14.3%	3	42.9%
계	61	35	57.4%	18	29.5%	8	13.1%

(2) 광주광역시 소재 4개 보건소의 시각장애인 편의시설 세부 항목별 설치 현황

장애인 편의시설 항목별 설치기준 중 시각장애인의 편의시설 이용에 중요한 설치 항목으로 따로 분류하였으며, 조사 결과 시각장애인 편의시설 세부 항목별 설치율은 다음 <표 III-36>와 같다.

<표 III-36> 광주광역시 소재 4개 보건소의 시각장애인 편의시설 세부 항목별 설치 현황

시각장애인 편의시설 설치 기준 세부 항목			설치 기준 항목 수	설치수 및 설치율				미설치수 및 미설치율		
				적정 설치		부적정 설치				
매개 시설	주출입구 접근로	보도 차도 분리	2	2	100.0%	0	0.0%	0	0.0%	
		보행 장애물 제거	4	4	100.0%	0	0.0%	0	0.0%	
	주출입구 높이차이 제거	외부 경사로 손잡이 점자표지판	0	0	0.0%	0	0.0%	0	0.0%	
		외부 계단 손잡이 점자표지판	0	0	0.0%	0	0.0%	0	0.0%	
		외부 계단 점형블록	1	0	0.0%	0	0.0%	1	100.0%	
내부 시설	출입구 (문)	주출입구 점형블록	4	0	0.0%	4	100.0%	0	0.0%	
		실내출입문 점자표지판	4	0	0.0%	3	75.0%	1	25.0%	
	복도	경사로 손잡이 점자표지판	0	0	0.0%	0	0.0%	0	0.0%	
		보행 장애물 제거	4	3	75.0%	1	25.0%	0	0.0%	
	계단	손잡이 점자표지판	3	1	33.3%	1	33.3%	1	33.3%	
		줄눈널기, 미끄럼방지	4	4	100.0%	0	0.0%	0	0.0%	
		시·중점 참 부분 점형블록	4	1	25.0%	2	50.0%	1	25.0%	
	승강기	모든 버튼 점자표기	4	4	100.0%	0	0.0%	0	0.0%	
		승강장, 승강기 내에 점멸등, 음향신호장치 설치	4	4	100.0%	0	0.0%	0	0.0%	
		호출버튼 점형블록	4	3	75.0%	1	25.0%	0	0.0%	
		버튼 점멸등 켜짐 및 층수 음성안내, 토글방식인 경우 층수와 취소 안내	4	3	75.0%	1	25.0%	0	0.0%	
		출입구 방향이 다른 경우 음성안내	0	0	0.0%	0	0.0%	0	0.0%	
	에스컬레 이터	수평고정손잡이 점자표지판	0	0	0.0%	0	0.0%	0	0.0%	
		탑승 폭 만큼 점형블록	0	0	0.0%	0	0.0%	0	0.0%	
	경사로	경사로 손잡이 점자표지판	0	0	0.0%	0	0.0%	0	0.0%	
		전면 점형블록	0	0	0.0%	0	0.0%	0	0.0%	
	위생 시설	화장실	남·여 구별 점자표지판	4	1	25.0%	2	50.0%	1	25.0%
			일반화장실 점자 표지판 전면 점형블록	4	2	50.0%	2	50.0%	0	0.0%
	안내 시설	점자블록	접근로 선형블록	3	1	33.3%	1	33.3%	1	33.3%
		경보 및 피난설비	시·청각장애인용 피난구 유도등	4	2	50.0%	0	0.0%	2	50.0%
<b>계</b>			61	35	57.4%	18	29.5%	8	13.1%	

(3) 광주광역시 소재 4개 보건소의 중요 시각장애인 편의시설 종류별 설치 현황

중요 시각장애인 편의시설인 점자블록, 점자표지판의 자세한 설치 현황은 다음 <표 III-37>와 같다.

<표 III-37> 광주광역시 소재 4개 보건소의 중요 시각장애인 편의시설 설치 현황

중요 시각장애인 편의시설 종류	전체 수	설치수 및 설치율				미설치수 및 미설치율	
		적정 설치		부적정 설치			
점자블록	147	70	47.6%	31	21.1%	46	31.3%
점자표지판	187	109	58.3%	15	8.0%	63	33.7%
계	334	179	53.6%	46	13.8%	109	32.6%

(4) 광주광역시 소재 4개 보건소의 중요 시각장애인 편의시설 종류별 부적정 세부 현황

중요 시각장애인 편의시설인 점자블록, 점자표지판의 부적정 세부 현황은 다음 <표 III-38>와 같다.

<표 III-38> 광주광역시 소재 4개 보건소의 중요 시각장애인 편의시설 부적정 설치 세부현황

편의시설 종류	부적정 설치수	부적정 설치 세부 현황							
		점자블록	31	재질 및 규격		이격거리		설치위치 및 설치방법	
0	0.0%			21	67.7%	15	48.4%	1	3.2%
점자표지판	15	설치위치		내용표기		유지관리			
		9	60.0%	4	26.7%	2		13.3%	

※ 부적정 설치 세부 현황 결과는 항목별로 부적정한 경우 중복 체크한 수치임.

(5) 광주광역시 소재 4개 보건소의 인적서비스 제공 현황

인적서비스 제공 현황은 다음 <표 III-39>와 같다.

<표 III-39> 광주광역시 소재 4개 보건소의 인적서비스 제공 현황

항목	대상시설수	제공현황			
		여		부	
인적서비스	4	0	0.0%	4	100.0%

6) 대구광역시 소재 9개 보건소의 시각장애인 편의시설 설치 현황

(1) 대구광역시 소재 9개 보건소의 시각장애인 편의시설 항목별 설치 현황

대구광역시 소재 9개 보건소의 시각장애인 편의시설 148개 항목 중 적정 설치율은 58.1%로 조사되었으며 부적정 설치율은 29.1%, 미설치율은 12.8%로 나타났다. 자세한 편의시설 항목별 설치율은 다음 <표 III-40>와 같다.

<표 III-40> 대구광역시 소재 9개 보건소의 장애인 편의시설 항목별 설치 현황

편의시설항목	항목 수	설치수 및 설치율				미설치수 및 미설치율	
		적정 설치		부적정 설치			
매개시설	23	14	60.9%	8	34.8%	1	4.3%
내부시설	89	57	64.0%	27	30.3%	5	5.6%
위생시설	18	10	55.6%	6	33.3%	2	11.1%
안내시설	18	5	27.8%	2	11.1%	11	61.1%
계	148	86	58.1%	43	29.1%	19	12.8%

(2) 대구광역시 소재 9개 보건소의 시각장애인 편의시설 세부 항목별 설치 현황

장애인 편의시설 항목별 설치기준 중 시각장애인의 편의시설 이용에 중요한 설치 항목으로 따로 분류하였으며, 조사 결과 시각장애인 편의시설 세부 항목별 설치율은 다음 <표 III-41>와 같다.

<표 III-41> 대구광역시 소재 9개 보건소의 시각장애인 편의시설 세부 항목별 설치 현황

시각장애인 편의시설 설치 기준 세부 항목			설치 기준 항목 수	설치수 및 설치율				미설치수 및 미설치율		
				적정 설치		부적정 설치				
매개 시설	주출입구 접근로	보도 차도 분리	7	6	85.7%	1	14.3%	0	0.0%	
		보행 장애물 제거	9	6	66.7%	3	33.3%	0	0.0%	
	주출입구 높이차이 제거	외부 경사로 손잡이 점자표지판	3	0	0.0%	2	66.7%	1	33.3%	
		외부 계단 손잡이 점자표지판	1	0	0.0%	1	100.0%	0	0.0%	
		외부 계단 점형블록	3	2	66.7%	1	33.3%	0	0.0%	
내부 시설	출입구 (문)	주출입구 점형블록	9	6	66.7%	3	33.3%	0	0.0%	
		실내출입문 점자표지판	9	1	11.1%	6	66.7%	2	22.2%	
	복도	경사로 손잡이 점자표지판	0	0	0.0%	0	0.0%	0	0.0%	
		보행 장애물 제거	9	7	77.8%	2	22.2%	0	0.0%	
	계단	손잡이 점자표지판	8	1	12.5%	6	75.0%	1	12.5%	
		줄눈널기, 미끄럼방지	9	9	100.0%	0	0.0%	0	0.0%	
		시·중점 참 부분 점형블록	9	5	55.6%	2	22.2%	2	22.2%	
	승강기	모든 버튼 점자표기	9	8	88.9%	1	11.1%	0	0.0%	
		승강장, 승강기 내에 점멸등, 음향신호장치 설치	9	7	77.8%	2	22.2%	0	0.0%	
		호출버튼 점형블록	9	5	55.6%	4	44.4%	0	0.0%	
		버튼 점멸등 켜짐 및 층수 음성안내, 토글방식인 경우	9	8	88.9%	1	11.1%	0	0.0%	
		층수와 취소 안내 출입구 방향이 다른 경우 음성안내	0	0	0.0%	0	0.0%	0	0.0%	
	에스컬레 이터	수평고정손잡이 점자표지판	0	0	0.0%	0	0.0%	0	0.0%	
		탑승 폭 만큼 점형블록	0	0	0.0%	0	0.0%	0	0.0%	
	경사로	경사로 손잡이 점자표지판	0	0	0.0%	0	0.0%	0	0.0%	
		전면 점형블록	0	0	0.0%	0	0.0%	0	0.0%	
	위생 시설	화장실	남·여 구별 점자표지판	9	7	77.8%	1	11.1%	1	11.1%
			일반화장실 점자 표지판 전면 점형블록	9	3	33.3%	5	55.6%	1	11.1%
	안내 시설	점자블록	점근로 선형블록	9	5	55.6%	2	22.2%	2	22.2%
		경보 및 피난설비	시·청각장애인용 피난구 유도등	9	0	0.0%	0	0.0%	9	100.0%
계			148	86	58.1%	43	29.1%	19	12.8%	

(3) 대구광역시 소재 9개 보건소의 중요 시각장애인 편의시설 종류별 설치 현황

중요 시각장애인 편의시설인 점자블록, 점자표지판의 자세한 설치 현황은 다음 <표 III-42>와 같다.

<표 III-42> 대구광역시 소재 9개 보건소의 중요 시각장애인 편의시설 설치 현황

중요 시각장애인 편의시설 종류	전체 수	설치수 및 설치율				미설치수 및 미설치율	
		적정 설치		부적정 설치			
점자블록	283	150	53.0%	79	27.9%	54	19.1%
점자표지판	410	256	62.4%	58	14.1%	96	23.4%
계	693	406	58.6%	137	19.8%	150	21.6%

(4) 대구광역시 소재 9개 보건소의 중요 시각장애인 편의시설 종류별 부적정 세부 현황

중요 시각장애인 편의시설인 점자블록, 점자표지판의 부적정 세부 현황은 다음 <표 III-43>와 같다.

<표 III-43> 대구광역시 소재 9개 보건소의 중요 시각장애인 편의시설 부적정 설치 세부현황

편의시설 종류	부적정 설치수	부적정 설치 세부 현황							
		재질 및 규격		이격거리		설치위치 및 설치방법		유지관리	
점자블록	79	6	7.6%	2	2.5%	77	97.5%	0	0.0%
		설치위치		내용표기		유지관리			
점자표지판	58	16	27.6%	43	74.1%	1	1.7%		

※ 부적정 설치 세부 현황 결과는 항목별로 부적정한 경우 중복 체크한 수치임.

(5) 대구광역시 소재 9개 보건소의 인적서비스 제공 현황

인적서비스 제공 현황은 다음 <표 III-44>와 같다.

<표 III-44> 대구광역시 소재 9개 보건소의 인적서비스 제공 현황

항목	대상시설수	제공현황			
		여		부	
인적서비스	9	9	100.0%	0	0.0%

7) 대전광역시 소재 5개 보건소의 시각장애인 편의시설 설치 현황

(1) 대전광역시 소재 5개 보건소의 시각장애인 편의시설 항목별 설치 현황

대전광역시 소재 5개 보건소의 시각장애인 편의시설 80개 항목 중 적정 설치율은 55.0%로 조사되었으며 부적정 설치율은 27.5%, 미설치율은 17.5%로 나타났다. 자세한 편의시설 항목별 설치율은 다음 <표 III-45>와 같다.

<표 III-45> 대전광역시 소재 5개 보건소의 장애인 편의시설 항목별 설치 현황

편의시설항목	항목 수	설치수 및 설치율				미설치수 및 미설치율	
		적정 설치		부적정 설치			
매개시설	19	11	57.9%	3	15.8%	5	26.3%
내부시설	41	24	58.5%	13	31.7%	4	9.8%
위생시설	10	4	40.0%	4	40.0%	2	20.0%
안내시설	10	5	50.0%	2	20.0%	3	30.0%
계	80	44	55.0%	22	27.5%	14	17.5%

(2) 대전광역시 소재 5개 보건소의 시각장애인 편의시설 세부 항목별 설치 현황

장애인 편의시설 항목별 설치기준 중 시각장애인의 편의시설 이용에 중요한 설치 항목으로 따로 분류하였으며, 조사 결과 시각장애인 편의시설 세부 항목별 설치율은 다음 <표 III-46>와 같다.

<표 III-46> 대전광역시 소재 5개 보건소의 시각장애인 편의시설 세부 항목별 설치 현황

시각장애인 편의시설 설치 기준 세부 항목			설치 기준 항목 수	설치수 및 설치율				미설치수 및 미설치율		
				적정 설치		부적정 설치				
매개 시설	주출입구 접근로	보도 차도 분리	5	3	60.0%	0	0.0%	2	40.0%	
		보행 장애물 제거	5	5	100.0%	0	0.0%	0	0.0%	
	주출입구 높이차이 제거	외부 경사로 손잡이 점자표지판	3	1	33.3%	1	33.3%	1	33.3%	
		외부 계단 손잡이 점자표지판	2	1	50.0%	0	0.0%	1	50.0%	
		외부 계단 점형블록	4	1	25.0%	2	50.0%	1	25.0%	
내부 시설	출입구 (문)	주출입구 점형블록	5	2	40.0%	3	60.0%	0	0.0%	
		실내출입문 점자표지판	5	0	0.0%	4	80.0%	1	20.0%	
	복도	경사로 손잡이 점자표지판	0	0	0.0%	0	0.0%	0	0.0%	
		보행 장애물 제거	5	5	100.0%	0	0.0%	0	0.0%	
	계단	손잡이 점자표지판	4	1	25.0%	2	50.0%	1	25.0%	
		줄눈널기, 미끄럼방지	5	5	100.0%	0	0.0%	0	0.0%	
		시·중점 참 부분 점형블록	5	2	40.0%	2	40.0%	1	20.0%	
	승강기	모든 버튼 점자표기	3	1	33.3%	2	66.7%	0	0.0%	
		승강장, 승강기 내에 점멸등, 음향신호장치 설치	3	3	100.0%	0	0.0%	0	0.0%	
		호출버튼 점형블록	3	2	66.7%	0	0.0%	1	33.3%	
		버튼 점멸등 켜짐 및 층수 음성안내, 토글방식인 경우	3	3	100.0%	0	0.0%	0	0.0%	
		층수와 취소 안내 출입구 방향이 다른 경우	0	0	0.0%	0	0.0%	0	0.0%	
	에스컬레 이터	수평고정손잡이 점자표지판	0	0	0.0%	0	0.0%	0	0.0%	
		탑승 폭 만큼 점형블록	0	0	0.0%	0	0.0%	0	0.0%	
	경사로	경사로 손잡이 점자표지판	0	0	0.0%	0	0.0%	0	0.0%	
		전면 점형블록	0	0	0.0%	0	0.0%	0	0.0%	
	위생 시설	화장실	남·여 구별 점자표지판	5	3	60.0%	2	40.0%	0	0.0%
			일반화장실 점자 표지판 전면 점형블록	5	1	20.0%	2	40.0%	2	40.0%
	안내 시설	점자블록	접근로 선형블록	5	2	40.0%	2	40.0%	1	20.0%
		경보 및 피난설비	시·청각장애이용 피난구 유도등	5	3	60.0%	0	0.0%	2	40.0%
계			80	44	55.0%	22	27.5%	14	17.5%	

(3) 대전광역시 소재 5개 보건소의 중요 시각장애인 편의시설 종류별 설치 현황

중요 시각장애인 편의시설인 점자블록, 점자표지판의 자세한 설치 현황은 다음 <표 III-47>와 같다.

<표 III-47> 대전광역시 소재 5개 보건소의 중요 시각장애인 편의시설 설치 현황

중요 시각장애인 편의시설 종류	전체 수	설치수 및 설치율				미설치수 및 미설치율	
		적정 설치		부적정 설치			
점자블록	125	45	36.0%	22	17.6%	58	46.4%
점자표지판	211	123	58.3%	22	10.4%	66	31.3%
계	336	168	50.0%	44	13.1%	124	36.9%

(4) 대전광역시 소재 5개 보건소의 중요 시각장애인 편의시설 종류별 부적정 세부 현황

중요 시각장애인 편의시설인 점자블록, 점자표지판의 부적정 세부 현황은 다음 <표 III-48>와 같다.

<표 III-48> 대전광역시 소재 5개 보건소의 중요 시각장애인 편의시설 부적정 설치 세부현황

편의시설 종류	부적정 설치수	부적정 설치 세부 현황							
		점자블록	22	재질 및 규격		이격거리		설치위치 및 설치방법	
3	13.6%			8	36.4%	19	86.4%	1	4.5%
점자표지판	22	설치위치		내용표기		유지관리			
		10	45.5%	12	54.5%	0	0.0%		

※ 부적정 설치 세부 현황 결과는 항목별로 부적정한 경우 중복 체크한 수치임.

(5) 대전광역시 소재 5개 보건소의 인적서비스 제공 현황

인적서비스 제공 현황은 다음 <표 III-49>와 같다.

<표 III-49> 대전광역시 소재 5개 보건소의 인적서비스 제공 현황

항목	대상시설수	제공현황			
		여		부	
인적서비스	5	4	80.0%	1	20.0%

8) 부산광역시 소재 16개 보건소의 시각장애인 편의시설 설치 현황

(1) 부산광역시 소재 16개 보건소의 시각장애인 편의시설 항목별 설치 현황

부산광역시 소재 16개 보건소의 시각장애인 편의시설 245개 항목 중 적정 설치율은 42.0%로 조사되었으며 부적정 설치율은 41.6%, 미설치율은 16.3%로 나타났다. 자세한 편의시설 항목별 설치율은 다음 <표 III-50>와 같다.

<표 III-50> 부산광역시 소재 16개 보건소의 장애인 편의시설 항목별 설치 현황

편의시설항목	항목 수	설치수 및 설치율				미설치수 및 미설치율	
		적정 설치		부적정 설치			
매개시설	38	14	36.8%	20	52.6%	4	10.5%
내부시설	143	71	49.7%	59	41.3%	13	9.1%
위생시설	32	10	31.3%	17	53.1%	5	15.6%
안내시설	32	8	25.0%	6	18.8%	18	56.3%
계	245	103	42.0%	102	41.6%	40	16.3%

(2) 부산광역시 소재 16개 보건소의 시각장애인 편의시설 세부 항목별 설치 현황

장애인 편의시설 항목별 설치기준 중 시각장애인의 편의시설 이용에 중요한 설치 항목으로 따로 분류하였으며, 조사 결과 시각장애인 편의시설 세부 항목별 설치율은 다음 <표 III-51>와 같다.

<표 III-51> 부산광역시 소재 16개 보건소의 시각장애인 편의시설 세부 항목별 설치 현황

시각장애인 편의시설 설치 기준 세부 항목			설치 기준 항목 수	설치수 및 설치율				미설치수 및 미설치율	
				적정 설치		부적정 설치			
매개 시설	주출입구 접근로	보도 차도 분리	10	4	40.0%	5	50.0%	1	10.0%
		보행 장애물 제거	16	7	43.8%	9	56.3%	0	0.0%
	주출입구 높이차이 제거	외부 경사로 손잡이 점자표지판	4	0	0.0%	3	75.0%	1	25.0%
		외부 계단 손잡이 점자표지판	2	0	0.0%	1	50.0%	1	50.0%
		외부 계단 점형블록	6	3	50.0%	2	33.3%	1	16.7%
내부 시설	출입구 (문)	주출입구 점형블록	16	6	37.5%	9	56.3%	1	6.3%
		실내출입문 점자표지판	16	0	0.0%	9	56.3%	7	43.8%
	복도	경사로 손잡이 점자표지판	0	0	0.0%	0	0.0%	0	0.0%
		보행 장애물 제거	16	13	81.3%	3	18.8%	0	0.0%
	계단	손잡이 점자표지판	7	1	14.3%	5	71.4%	1	14.3%
		줄눈널기, 미끄럼방지	16	16	100.0%	0	0.0%	0	0.0%
		시·중점 참 부분 점형블록	16	1	6.3%	11	68.8%	4	25.0%
	승강기	모든 버튼 점자표기	14	10	71.4%	4	28.6%	0	0.0%
		승강장, 승강기 내에 점멸등, 음향신호장치 설치	14	8	57.1%	6	42.9%	0	0.0%
		호출버튼 점형블록	14	6	42.9%	8	57.1%	0	0.0%
		버튼 점멸등 켜짐 및 층수 음성안내, 토글방식인 경우	14	10	71.4%	4	28.6%	0	0.0%
		층수와 취소 안내 출입구 방향이 다른 경우 음성안내	0	0	0.0%	0	0.0%	0	0.0%
	에스컬레 이터	수평고정손잡이 점자표지판	0	0	0.0%	0	0.0%	0	0.0%
		탑승 폭 만큼 점형블록	0	0	0.0%	0	0.0%	0	0.0%
	경사로	경사로 손잡이 점자표지판	0	0	0.0%	0	0.0%	0	0.0%
		전면 점형블록	0	0	0.0%	0	0.0%	0	0.0%
	위생 시설	화장실	남·여 구별 점자표지판	16	4	25.0%	7	43.8%	5
일반화장실 점자 표지판 전면 점형블록			16	6	37.5%	10	62.5%	0	0.0%
안내 시설	점자블록	점근로 선형블록	16	8	50.0%	6	37.5%	2	12.5%
	경보 및 피난설비	시·청각장애인용 피난구 유도등	16	0	0.0%	0	0.0%	16	100.0%
계			245	103	42.0%	102	41.6%	40	16.3%

(3) 부산광역시 소재 16개 보건소의 중요 시각장애인 편의시설 종류별 설치 현황

중요 시각장애인 편의시설인 점자블록, 점자표지판의 자세한 설치 현황은 다음 <표 III-52>와 같다.

<표 III-52> 부산광역시 소재 16개 보건소의 중요 시각장애인 편의시설 설치 현황

중요 시각장애인 편의시설 종류	전체 수	설치수 및 설치율				미설치수 및 미설치율	
		적정 설치		부적정 설치			
점자블록	405	177	43.7%	111	27.4%	117	28.9%
점자표지판	503	213	42.3%	111	22.1%	179	35.6%
계	908	390	43.0%	222	24.4%	296	32.6%

(4) 부산광역시 소재 16개 보건소의 중요 시각장애인 편의시설 종류별 부적정 세부 현황

중요 시각장애인 편의시설인 점자블록, 점자표지판의 부적정 세부 현황은 다음 <표 III-53>와 같다.

<표 III-53> 부산광역시 소재 16개 보건소의 중요 시각장애인 편의시설 부적정 설치 세부현황

편의시설 종류	부적정 설치수	부적정 설치 세부 현황							
		점자블록	111	재질 및 규격		이격거리		설치위치 및 설치방법	
17	15.3%			33	29.7%	84	75.7%	3	2.7%
점자표지판	111	설치위치		내용표기		유지관리			
		55	49.5%	77	69.4%	20	18.0%		

※ 부적정 설치 세부 현황 결과는 항목별로 부적정한 경우 중복 체크한 수치임.

(5) 대전광역시 소재 16개 보건소의 인적서비스 제공 현황

인적서비스 제공 현황은 다음 <표 III-54>와 같다.

<표 III-54> 부산광역시 소재 16개 보건소의 인적서비스 제공 현황

항목	대상시설수	제공현황			
		여		부	
인적서비스	16	4	25.0%	12	75.0%

9) 서울특별시 소재 25개 보건소의 시각장애인 편의시설 설치 현황

(1) 서울특별시 소재 25개 보건소의 시각장애인 편의시설 항목별 설치 현황

서울특별시 소재 25개 보건소의 시각장애인 편의시설 423개 항목 중 적정 설치율은 37.8%로 조사되었으며 부적정 설치율은 46.3%, 미설치율은 15.8%로 나타났다. 자세한 편의시설 항목별 설치율은 다음 <표 III-55>와 같다.

<표 III-55> 서울특별시 소재 25개 보건소의 장애인 편의시설 항목별 설치 현황

편의시설항목	항목 수	설치수 및 설치율				미설치수 및 미설치율	
		적정 설치		부적정 설치			
매개시설	77	41	53.2%	29	37.7%	7	9.1%
내부시설	246	109	44.3%	113	45.9%	24	9.8%
위생시설	50	9	18.0%	32	64.0%	9	18.0%
안내시설	50	1	2.0%	22	44.0%	27	54.0%
계	423	160	37.8%	196	46.3%	67	15.8%

(2) 서울특별시 소재 25개 보건소의 시각장애인 편의시설 세부 항목별 설치 현황

장애인 편의시설 항목별 설치기준 중 시각장애인의 편의시설 이용에 중요한 설치 항목으로 따로 분류하였으며, 조사 결과 시각장애인 편의시설 세부 항목별 설치율은 다음 <표 III-56>와 같다.

<표 III-56> 서울특별시 소재 25개 보건소의 시각장애인 편의시설 세부 항목별 설치 현황

시각장애인 편의시설 설치 기준 세부 항목			설치 기준 항목 수	설치수 및 설치율				미설치수 및 미설치율	
				적정 설치		부적정 설치			
매개 시설	주출입구 접근로	보도 차도 분리	25	17	68.0%	8	32.0%	0	0.0%
		보행 장애물 제거	25	19	76.0%	6	24.0%	0	0.0%
	주출입구 높이차이 제거	외부 경사로 손잡이 점자표지판	10	1	10.0%	6	60.0%	3	30.0%
		외부 계단 손잡이 점자표지판	3	0	0.0%	2	66.7%	1	33.3%
		외부 계단 점형블록	14	4	28.6%	7	50.0%	3	21.4%
내부 시설	출입구 (문)	주출입구 점형블록	25	5	20.0%	19	76.0%	1	4.0%
		실내출입문 점자표지판	25	3	12.0%	7	28.0%	15	60.0%
	복도	경사로 손잡이 점자표지판	0	0	0.0%	0	0.0%	0	0.0%
		보행 장애물 제거	25	4	16.0%	21	84.0%	0	0.0%
	계단	손잡이 점자표지판	20	1	5.0%	15	75.0%	4	20.0%
		줄눈널기, 미끄럼방지	25	25	100.0%	0	0.0%	0	0.0%
		시·중점 참 부분 점형블록	25	2	8.0%	19	76.0%	4	16.0%
	승강기	모든 버튼 점자표기	25	23	92.0%	2	8.0%	0	0.0%
		승강장, 승강기 내에 점멸등, 음향신호장치 설치	25	13	52.0%	12	48.0%	0	0.0%
		호출버튼 점형블록	25	15	60.0%	10	40.0%	0	0.0%
		버튼 점멸등 켜짐 및 층수 음성안내, 토글방식인 경우 층수와 취소 안내	25	17	68.0%	8	32.0%	0	0.0%
		출입구 방향이 다른 경우 음성안내	1	1	100.0%	0	0.0%	0	0.0%
	에스컬레 이터	수평고정손잡이 점자표지판	0	0	0.0%	0	0.0%	0	0.0%
		탑승 폭 만큼 점형블록	0	0	0.0%	0	0.0%	0	0.0%
	경사로	경사로 손잡이 점자표지판	0	0	0.0%	0	0.0%	0	0.0%
		전면 점형블록	0	0	0.0%	0	0.0%	0	0.0%
	위생 시설	화장실	남·여 구별 점자표지판	25	6	24.0%	16	64.0%	3
일반화장실 점자 표지판 전면 점형블록			25	3	12.0%	16	64.0%	6	24.0%
안내 시설	점자블록	접근로 선형블록	25	0	0.0%	22	88.0%	3	12.0%
	경보 및 피난설비	시·청각장애이용 피난구 유도등	25	1	4.0%	0	0.0%	24	96.0%
계			423	160	37.8%	196	46.3%	67	15.8%

(3) 서울특별시 소재 25개 보건소의 중요 시각장애인 편의시설 종류별 설치 현황

중요 시각장애인 편의시설인 점자블록, 점자표지판의 자세한 설치 현황은 다음 <표 III-57>와 같다.

<표 III-57> 서울특별시 소재 25개 보건소의 중요 시각장애인 편의시설 설치 현황

중요 시각장애인 편의시설 종류	전체 수	설치수 및 설치율				미설치수 및 미설치율	
		적정 설치		부적정 설치			
점자블록	1,067	264	24.7%	263	24.6%	540	50.6%
점자표지판	1,256	336	26.8%	231	18.4%	689	54.9%
계	2,323	600	25.8%	494	21.3%	1,229	52.9%

(4) 서울특별시 소재 25개 보건소의 중요 시각장애인 편의시설 종류별 부적정 세부 현황

중요 시각장애인 편의시설인 점자블록, 점자표지판의 부적정 세부 현황은 다음 <표 III-58>와 같다.

<표 III-58> 서울특별시 소재 25개 보건소의 중요 시각장애인 편의시설 부적정 설치 세부현황

편의시설 종류	부적정 설치수	부적정 설치 세부 현황							
		재질 및 규격		이격거리		설치위치 및 설치방법		유지관리	
점자블록	263	46	17.5%	143	54.4%	143	54.4%	10	3.8%
		설치위치		내용표기		유지관리			
점자표지판	231	167	72.3%	123	53.2%	11	4.8%		

※ 부적정 설치 세부 현황 결과는 항목별로 부적정한 경우 중복 체크한 수치임.

(5) 서울특별시 소재 25개 보건소의 인적서비스 제공 현황

인적서비스 제공 현황은 다음 <표 III-59>와 같다.

<표 III-59> 서울특별시 소재 25개 보건소의 인적서비스 제공 현황

항목	대상시설수	제공현황			
		여		부	
인적서비스	25	23	92.0%	2	8.0%

10) 세종특별자치시 소재 1개 보건소의 시각장애인 편의시설 설치 현황

(1) 세종특별자치시 소재 1개 보건소의 시각장애인 편의시설 항목별 설치 현황

세종특별자치시 소재 1개 보건소의 시각장애인 편의시설 17개 항목 중 적정 설치율은 58.8%로 조사되었으며 부적정 설치율은 35.3%, 미설치율은 5.9%로 나타났다. 자세한 편의시설 항목별 설치율은 다음 <표 III-60>와 같다.

<표 III-60> 세종특별자치시 소재 1개 보건소의 장애인 편의시설 항목별 설치 현황

편의시설항목	항목 수	설치수 및 설치율				미설치수 및 미설치율	
		적정 설치		부적정 설치			
매개시설	3	2	66.7%	1	33.3%	0	0.0%
내부시설	10	7	70.0%	3	30.0%	0	0.0%
위생시설	2	1	50.0%	1	50.0%	0	0.0%
안내시설	2	0	0.0%	1	50.0%	1	50.0%
계	17	10	58.8%	6	35.3%	1	5.9%

(2) 세종특별자치시 소재 1개 보건소의 시각장애인 편의시설 세부 항목별 설치 현황

장애인 편의시설 항목별 설치기준 중 시각장애인의 편의시설 이용에 중요한 설치 항목으로 따로 분류하였으며, 조사 결과 시각장애인 편의시설 세부 항목별 설치율은 다음 <표 III-61>와 같다.

<표 III-61> 세종특별자치시 소재 1개 보건소의 시각장애인 편의시설 세부 항목별 설치 현황

시각장애인 편의시설 설치 기준 세부 항목			설치 기준 항목 수	설치수 및 설치율				미설치수 및 미설치율	
				적정 설치		부적정 설치			
매개 시설	주출입구 접근로	보도 차도 분리	0	0	0.0%	0	0.0%	0	0.0%
		보행 장애물 제거	1	1	100.0%	0	0.0%	0	0.0%
	주출입구 높이차이 제거	외부 경사로 손잡이 점자표지판	1	1	100.0%	0	0.0%	0	0.0%
		외부 계단 손잡이 점자표지판	0	0	0.0%	0	0.0%	0	0.0%
		외부 계단 점형블록	1	0	0.0%	1	100.0%	0	0.0%
내부 시설	출입구 (문)	주출입구 점형블록	1	0	0.0%	1	100.0%	0	0.0%
		실내출입문 점자표지판	1	0	0.0%	1	100.0%	0	0.0%
	복도	경사로 손잡이 점자표지판	0	0	0.0%	0	0.0%	0	0.0%
		보행 장애물 제거	1	1	100.0%	0	0.0%	0	0.0%
	계단	손잡이 점자표지판	1	0	0.0%	1	100.0%	0	0.0%
		줄눈널기, 미끄럼방지	1	1	100.0%	0	0.0%	0	0.0%
		시·중점 참 부분 점형블록	1	1	100.0%	0	0.0%	0	0.0%
	승강기	모든 버튼 점자표기	1	1	100.0%	0	0.0%	0	0.0%
		승강장, 승강기 내에 점멸등, 음향신호장치 설치	1	1	100.0%	0	0.0%	0	0.0%
		호출버튼 점형블록	1	1	100.0%	0	0.0%	0	0.0%
		버튼 점멸등 켜짐 및 층수 음성안내, 토글방식인 경우 층수와 취소 안내	1	1	100.0%	0	0.0%	0	0.0%
		출입구 방향이 다른 경우 음성안내	0	0	0.0%	0	0.0%	0	0.0%
	에스컬레 이터	수평고정손잡이 점자표지판	0	0	0.0%	0	0.0%	0	0.0%
		탑승 폭 만큼 점형블록	0	0	0.0%	0	0.0%	0	0.0%
	경사로	경사로 손잡이 점자표지판	0	0	0.0%	0	0.0%	0	0.0%
		전면 점형블록	0	0	0.0%	0	0.0%	0	0.0%
	위생 시설	화장실	남·여 구별 점자표지판	1	1	100.0%	0	0.0%	0
일반화장실 점자 표지판 전면 점형블록			1	0	0.0%	1	100.0%	0	0.0%
안내 시설	점자블록	접근로 선형블록	1	0	0.0%	1	100.0%	0	0.0%
	경보 및 피난설비	시·청각장애이용 피난구 유도등	1	0	0.0%	0	0.0%	1	100.0%
계			17	10	58.8%	6	35.3%	1	5.9%

(3) 세종특별자치시 소재 1개 보건소의 중요 시각장애인 편의시설 종류별 설치 현황

중요 시각장애인 편의시설인 점자블록, 점자표지판의 자세한 설치 현황은 다음 <표 III-62>와 같다.

<표 III-62> 세종특별자치시 소재 1개 보건소의 중요 시각장애인 편의시설 설치 현황

중요 시각장애인 편의시설 종류	전체 수	설치수 및 설치율				미설치수 및 미설치율	
		적정 설치		부적정 설치			
점자블록	22	16	72.7%	3	13.6%	3	13.6%
점자표지판	41	29	70.7%	4	9.8%	8	19.5%
계	63	45	71.4%	7	11.1%	11	17.5%

(4) 세종특별자치시 소재 1개 보건소의 중요 시각장애인 편의시설 종류별 부적정 세부 현황

중요 시각장애인 편의시설인 점자블록, 점자표지판의 부적정 세부 현황은 다음 <표 III-63>와 같다.

<표 III-63> 세종특별자치시 소재 1개 보건소의 중요 시각장애인 편의시설 부적정 설치 세부현황

편의시설 종류	부적정 설치수	부적정 설치 세부 현황							
		재질 및 규격		이격거리		설치위치 및 설치방법		유지관리	
점자블록	3	0	0.0%	2	66.7%	2	66.7%	0	0.0%
		설치위치		내용표기		유지관리			
점자표지판	4	0	0.0%	2	50.0%	2	50.0%	2	50.0%

※ 부적정 설치 세부 현황 결과는 항목별로 부적정한 경우 중복 체크한 수치임.

(5) 세종특별자치시 소재 1개 보건소의 인적서비스 제공 현황

인적서비스 제공 현황은 다음 <표 III-64>와 같다.

<표 III-64> 세종특별자치시 소재 1개 보건소의 인적서비스 제공 현황

항목	대상시설수	제공현황			
		여		부	
인적서비스	1	0	0.0%	1	100.0%

11) 울산광역시 소재 5개 보건소의 시각장애인 편의시설 설치 현황

(1) 울산광역시 소재 5개 보건소의 시각장애인 편의시설 항목별 설치 현황

울산광역시 소재 5개 보건소의 시각장애인 편의시설 83개 항목 중 적정 설치율은 41.0%로 조사되었으며 부적정 설치율은 47.0%, 미설치율은 12.0%로 나타났다. 자세한 편의시설 항목별 설치율은 다음 <표 III-65>와 같다.

<표 III-65> 울산광역시 소재 5개 보건소의 장애인 편의시설 항목별 설치 현황

편의시설항목	항목 수	설치수 및 설치율				미설치수 및 미설치율	
		적정 설치		부적정 설치			
매개시설	16	8	50.0%	6	37.5%	2	12.5%
내부시설	47	21	44.7%	24	51.1%	2	4.3%
위생시설	10	2	20.0%	6	60.0%	2	20.0%
안내시설	10	3	30.0%	3	30.0%	4	40.0%
계	83	34	41.0%	39	47.0%	10	12.0%

(2) 울산광역시 소재 5개 보건소의 시각장애인 편의시설 세부 항목별 설치 현황

장애인 편의시설 항목별 설치기준 중 시각장애인의 편의시설 이용에 중요한 설치 항목으로 따로 분류하였으며, 조사 결과 시각장애인 편의시설 세부 항목별 설치율은 다음 <표 III-66>와 같다.

<표 III-66> 울산광역시 소재 5개 보건소의 시각장애인 편의시설 세부 항목별 설치 현황

시각장애인 편의시설 설치 기준 세부 항목			설치 기준 항목 수	설치수 및 설치율				미설치수 및 미설치율	
				적정 설치		부적정 설치			
매개 시설	주출입구 접근로	보도 차도 분리	5	4	80.0%	0	0.0%	1	20.0%
		보행 장애물 제거	5	2	40.0%	3	60.0%	0	0.0%
	주출입구 높이차이 제거	외부 경사로 손잡이 점자표지판	2	1	50.0%	0	0.0%	1	50.0%
		외부 계단 손잡이 점자표지판	0	0	0.0%	0	0.0%	0	0.0%
		외부 계단 점형블록	4	1	25.0%	3	75.0%	0	0.0%
내부 시설	출입구 (문)	주출입구 점형블록	5	0	0.0%	5	100.0%	0	0.0%
		실내출입문 점자표지판	5	0	0.0%	3	60.0%	2	40.0%
	복도	경사로 손잡이 점자표지판	0	0	0.0%	0	0.0%	0	0.0%
		보행 장애물 제거	5	4	80.0%	1	20.0%	0	0.0%
	계단	손잡이 점자표지판	2	0	0.0%	2	100.0%	0	0.0%
		줄눈널기, 미끄럼방지	5	5	100.0%	0	0.0%	0	0.0%
		시·중점 참 부분 점형블록	5	0	0.0%	5	100.0%	0	0.0%
	승강기	모든 버튼 점자표기	5	2	40.0%	3	60.0%	0	0.0%
		승강장, 승강기 내에 점멸등, 음향신호장치 설치	5	5	100.0%	0	0.0%	0	0.0%
		호출버튼 점형블록	5	1	20.0%	4	80.0%	0	0.0%
		버튼 점멸등 켜짐 및 층수 음성안내, 토글방식인 경우	5	4	80.0%	1	20.0%	0	0.0%
		층수와 취소 안내 출입구 방향이 다른 경우	0	0	0.0%	0	0.0%	0	0.0%
	에스컬레 이터	수평고정손잡이 점자표지판	0	0	0.0%	0	0.0%	0	0.0%
		탑승 폭 만큼 점형블록	0	0	0.0%	0	0.0%	0	0.0%
	경사로	경사로 손잡이 점자표지판	0	0	0.0%	0	0.0%	0	0.0%
		전면 점형블록	0	0	0.0%	0	0.0%	0	0.0%
	위생 시설	화장실	남·여 구별 점자표지판	5	2	40.0%	3	60.0%	0
일반화장실 점자 표지판 전면 점형블록			5	0	0.0%	3	60.0%	2	40.0%
안내 시설	점자블록	접근로 선형블록	5	2	40.0%	3	60.0%	0	0.0%
	경보 및 피난설비	시·청각장애인용 피난구 유도등	5	1	20.0%	0	0.0%	4	80.0%
<b>계</b>			83	34	41.0%	39	47.0%	10	12.0%

(3) 울산광역시 소재 5개 보건소의 중요 시각장애인 편의시설 종류별 설치 현황

중요 시각장애인 편의시설인 점자블록, 점자표지판의 자세한 설치 현황은 다음 <표 III-67>와 같다.

<표 III-67> 울산광역시 소재 5개 보건소의 중요 시각장애인 편의시설 설치 현황

중요 시각장애인 편의시설 종류	전체 수	설치수 및 설치율				미설치수 및 미설치율	
		적정 설치		부적정 설치			
점자블록	141	42	29.8%	68	48.2%	31	22.0%
점자표지판	202	81	40.1%	38	18.8%	83	41.1%
계	343	123	35.9%	106	30.9%	114	33.2%

(4) 울산광역시 소재 5개 보건소의 중요 시각장애인 편의시설 종류별 부적정 세부 현황

중요 시각장애인 편의시설인 점자블록, 점자표지판의 부적정 세부 현황은 다음 <표 III-68>와 같다.

<표 III-68> 울산광역시 소재 5개 보건소의 중요 시각장애인 편의시설 부적정 설치 세부현황

편의시설 종류	부적정 설치수	부적정 설치 세부 현황							
		재질 및 규격		이격거리		설치위치 및 설치방법		유지관리	
점자블록	68	39	57.4%	21	30.9%	37	54.4%	4	5.9%
		설치위치		내용표기		유지관리			
점자표지판	38	32	84.2%	19	50.0%	7	18.4%		

※ 부적정 설치 세부 현황 결과는 항목별로 부적정한 경우 중복 체크한 수치임.

(5) 울산광역시 소재 5개 보건소의 인적서비스 제공 현황

인적서비스 제공 현황은 다음 <표 III-69>와 같다.

<표 III-69> 울산광역시 소재 5개 보건소의 인적서비스 제공 현황

항목	대상시설수	제공현황			
		여		부	
인적서비스	5	3	60.0%	2	40.0%

## 12) 인천광역시 소재 10개 보건소의 시각장애인 편의시설 설치 현황

### (1) 인천광역시 소재 10개 보건소의 시각장애인 편의시설 항목별 설치 현황

인천광역시 소재 10개 보건소의 시각장애인 편의시설 171개 항목 중 적정 설치율은 43.3%로 조사되었으며 부적정 설치율은 43.3%, 미설치율은 13.5%로 나타났다. 자세한 편의시설 항목별 설치율은 다음 <표 III-70>와 같다.

<표 III-70> 인천광역시 소재 10개 보건소의 장애인 편의시설 항목별 설치 현황

편의시설항목	항목 수	설치수 및 설치율				미설치수 및 미설치율	
		적정 설치		부적정 설치			
매개시설	32	14	43.8%	15	46.9%	3	9.4%
내부시설	99	52	52.5%	41	41.4%	6	6.1%
위생시설	20	5	25.0%	12	60.0%	3	15.0%
안내시설	20	3	15.0%	6	30.0%	11	55.0%
계	171	74	43.3%	74	43.3%	23	13.5%

### (2) 인천광역시 소재 10개 보건소의 시각장애인 편의시설 세부 항목별 설치 현황

장애인 편의시설 항목별 설치기준 중 시각장애인의 편의시설 이용에 중요한 설치 항목으로 따로 분류하였으며, 조사 결과 시각장애인 편의시설 세부 항목별 설치율은 다음 <표 III-71>와 같다.

<표 III-71> 인천광역시 소재 10개 보건소의 시각장애인 편의시설 세부 항목별 설치 현황

시각장애인 편의시설 설치 기준 세부 항목			설치 기준 항목 수	설치수 및 설치율				미설치수 및 미설치율		
				적정 설치		부적정 설치				
매개 시설	주출입구 접근로	보도 차도 분리	6	0	0.0%	6	100.0%	0	0.0%	
		보행 장애물 제거	10	7	70.0%	3	30.0%	0	0.0%	
	주출입구 높이차이 제거	외부 경사로 손잡이 점자표지판	6	2	33.3%	3	50.0%	1	16.7%	
		외부 계단 손잡이 점자표지판	1	1	100.0%	0	0.0%	0	0.0%	
		외부 계단 점형블록	9	4	44.4%	3	33.3%	2	22.2%	
내부 시설	출입구 (문)	주출입구 점형블록	10	4	40.0%	5	50.0%	1	10.0%	
		실내출입문 점자표지판	10	0	0.0%	8	80.0%	2	20.0%	
	복도	경사로 손잡이 점자표지판	1	0	0.0%	0	0.0%	1	100.0%	
		보행 장애물 제거	10	2	20.0%	8	80.0%	0	0.0%	
	계단	손잡이 점자표지판	8	1	12.5%	6	75.0%	1	12.5%	
		줄눈널기, 미끄럼방지	10	10	100.0%	0	0.0%	0	0.0%	
		시·중점 참 부분 점형블록	10	6	60.0%	4	40.0%	0	0.0%	
	승강기	모든 버튼 점자표기	10	8	80.0%	2	20.0%	0	0.0%	
		승강장, 승강기 내에 점멸등, 음향신호장치 설치	10	9	90.0%	1	10.0%	0	0.0%	
		호출버튼 점형블록	10	5	50.0%	4	40.0%	1	10.0%	
		버튼 점멸등 켜짐 및 층수 음성안내, 토글방식인 경우	10	7	70.0%	3	30.0%	0	0.0%	
		층수와 취소 안내 출입구 방향이 다른 경우	0	0	0.0%	0	0.0%	0	0.0%	
	에스컬레 이터	수평고정손잡이 점자표지판	0	0	0.0%	0	0.0%	0	0.0%	
		탑승 폭 만큼 점형블록	0	0	0.0%	0	0.0%	0	0.0%	
	경사로	경사로 손잡이 점자표지판	0	0	0.0%	0	0.0%	0	0.0%	
		전면 점형블록	0	0	0.0%	0	0.0%	0	0.0%	
	위생 시설	화장실	남·여 구별 점자표지판	10	3	30.0%	5	50.0%	2	20.0%
			일반화장실 점자 표지판 전면 점형블록	10	2	20.0%	7	70.0%	1	10.0%
	안내 시설	점자블록	접근로 선형블록	10	1	10.0%	6	60.0%	3	30.0%
경보 및 피난설비		시·청각장애인용 피난구 유도등	10	2	20.0%	0	0.0%	8	80.0%	
계			171	74	43.3%	74	43.3%	23	13.5%	

(3) 인천광역시 소재 10개 보건소의 중요 시각장애인 편의시설 종류별 설치 현황

중요 시각장애인 편의시설인 점자블록, 점자표지판의 자세한 설치 현황은 다음 <표 III-72>와 같다.

<표 III-72> 인천광역시 소재 10개 보건소의 중요 시각장애인 편의시설 설치 현황

중요 시각장애인 편의시설 종류	전체 수	설치수 및 설치율				미설치수 및 미설치율	
		적정 설치		부적정 설치			
점자블록	327	157	48.0%	91	27.8%	79	24.2%
점자표지판	461	198	43.0%	104	22.6%	159	34.5%
계	788	355	45.1%	195	24.7%	238	30.2%

(4) 인천광역시 소재 10개 보건소의 중요 시각장애인 편의시설 종류별 부적정 세부 현황

중요 시각장애인 편의시설인 점자블록, 점자표지판의 부적정 세부 현황은 다음 <표 III-73>와 같다.

<표 III-73> 인천광역시 소재 10개 보건소의 중요 시각장애인 편의시설 부적정 설치 세부현황

편의시설 종류	부적정 설치수	부적정 설치 세부 현황							
		재질 및 규격		이격거리		설치위치 및 설치방법		유지관리	
점자블록	91	42	46.2%	8	8.8%	73	80.2%	5	5.5%
		설치위치		내용표기		유지관리			
점자표지판	104	62	59.6%	65	62.5%	4	3.8%		

※ 부적정 설치 세부 현황 결과는 항목별로 부적정한 경우 중복 체크한 수치임.

(5) 인천광역시 소재 10개 보건소의 인적서비스 제공 현황

인적서비스 제공 현황은 다음 <표 III-74>와 같다.

<표 III-74> 인천광역시 소재 10개 보건소의 인적서비스 제공 현황

항목	대상시설수	제공현황			
		여		부	
인적서비스	10	6	60.0%	4	40.0%

### 13) 전라남도 소재 22개 보건소의 시각장애인 편의시설 설치 현황

#### (1) 전라남도 소재 22개 보건소의 시각장애인 편의시설 항목별 설치 현황

전라남도 소재 22개 보건소의 시각장애인 편의시설 354개 항목 중 적정 설치율은 46.0%로 조사되었으며 부적정 설치율은 37.0%, 미설치율은 16.9%로 나타났다. 자세한 편의시설 항목별 설치율은 다음 <표 III-75>와 같다.

<표 III-75> 전라남도 소재 22개 보건소의 장애인 편의시설 항목별 설치 현황

편의시설항목	항목 수	설치수 및 설치율				미설치수 및 미설치율	
		적정 설치		부적정 설치			
매개시설	68	28	41.2%	36	52.9%	4	5.9%
내부시설	198	110	55.6%	65	32.8%	23	11.6%
위생시설	44	18	40.9%	16	36.4%	10	22.7%
안내시설	44	7	15.9%	14	31.8%	23	52.3%
계	354	163	46.0%	131	37.0%	60	16.9%

#### (2) 전라남도 소재 22개 보건소의 시각장애인 편의시설 세부 항목별 설치 현황

장애인 편의시설 항목별 설치기준 중 시각장애인의 편의시설 이용에 중요한 설치 항목으로 따로 분류하였으며, 조사 결과 시각장애인 편의시설 세부 항목별 설치율은 다음 <표 III-76>와 같다.

<표 III-76> 전라남도 소재 22개 보건소의 시각장애인 편의시설 세부 항목별 설치 현황

시각장애인 편의시설 설치 기준 세부 항목			설치 기준 항목 수	설치수 및 설치율				미설치수 및 미설치율	
				적정 설치		부적정 설치			
매개 시설	주출입구 접근로	보도 차도 분리	18	8	44.4%	9	50.0%	1	5.6%
		보행 장애물 제거	22	17	77.3%	5	22.7%	0	0.0%
	주출입구 높이차이 제거	외부 경사로 손잡이 점자표지판	11	2	18.2%	8	72.7%	1	9.1%
		외부 계단 손잡이 점자표지판	3	0	0.0%	2	66.7%	1	33.3%
		외부 계단 점형블록	14	1	7.1%	12	85.7%	1	7.1%
내부 시설	출입구 (문)	주출입구 점형블록	22	5	22.7%	14	63.6%	3	13.6%
		실내출입문 점자표지판	22	0	0.0%	14	63.6%	8	36.4%
	복도	경사로 손잡이 점자표지판	0	0	0.0%	0	0.0%	0	0.0%
		보행 장애물 제거	22	19	86.4%	3	13.6%	0	0.0%
	계단	손잡이 점자표지판	16	2	12.5%	12	75.0%	2	12.5%
		줄눈널기, 미끄럼방지	22	21	95.5%	0	0.0%	1	4.5%
		시·중점 참 부분 점형블록	22	6	27.3%	11	50.0%	5	22.7%
	승강기	모든 버튼 점자표기	18	16	88.9%	2	11.1%	0	0.0%
		승강장, 승강기 내에 점멸등, 음향신호장치 설치	18	15	83.3%	2	11.1%	1	5.6%
		호출버튼 점형블록	18	14	77.8%	3	16.7%	1	5.6%
		버튼 점멸등 켜짐 및 층수 음성안내, 토글방식인 경우 층수와 취소 안내	18	12	66.7%	4	22.2%	2	11.1%
		출입구 방향이 다른 경우 음성안내	0	0	0.0%	0	0.0%	0	0.0%
	에스컬레 이터	수평고정손잡이 점자표지판	0	0	0.0%	0	0.0%	0	0.0%
		탑승 폭 만큼 점형블록	0	0	0.0%	0	0.0%	0	0.0%
	경사로	경사로 손잡이 점자표지판	0	0	0.0%	0	0.0%	0	0.0%
		전면 점형블록	0	0	0.0%	0	0.0%	0	0.0%
	위생 시설	화장실	남·여 구별 점자표지판	22	7	31.8%	11	50.0%	4
일반화장실 점자 표지판 전면 점형블록			22	11	50.0%	5	22.7%	6	27.3%
안내 시설	점자블록	접근로 선형블록	22	5	22.7%	14	63.6%	3	13.6%
	경보 및 피난설비	시·청각장애이용 피난구 유도등	22	2	9.1%	0	0.0%	20	90.9%
<b>계</b>			<b>354</b>	<b>163</b>	<b>46.0%</b>	<b>131</b>	<b>37.0%</b>	<b>60</b>	<b>16.9%</b>

(3) 전라남도 소재 22개 보건소의 중요 시각장애인 편의시설 종류별 설치 현황

중요 시각장애인 편의시설인 점자블록, 점자표지판의 자세한 설치 현황은 다음 <표 III-77>와 같다.

<표 III-77> 전라남도 소재 22개 보건소의 중요 시각장애인 편의시설 설치 현황

중요 시각장애인 편의시설 종류	전체 수	설치수 및 설치율				미설치수 및 미설치율	
		적정 설치		부적정 설치			
점자블록	414	188	45.4%	122	29.5%	104	25.1%
점자표지판	824	275	33.4%	235	28.5%	314	38.1%
계	1,238	463	37.4%	357	28.8%	418	33.8%

(4) 전라남도 소재 22개 보건소의 중요 시각장애인 편의시설 종류별 부적정 세부 현황

중요 시각장애인 편의시설인 점자블록, 점자표지판의 부적정 세부 현황은 다음 <표 III-78>와 같다.

<표 III-78> 전라남도 소재 22개 보건소의 중요 시각장애인 편의시설 부적정 설치 세부현황

편의시설 종류	부적정 설치수	부적정 설치 세부 현황							
		재질 및 규격		이격거리		설치위치 및 설치방법		유지관리	
점자블록	122	28	23.0%	49	40.2%	96	78.7%	5	4.1%
		설치위치		내용표기		유지관리			
점자표지판	235	147	62.6%	121	51.5%	21	8.9%		

※ 부적정 설치 세부 현황 결과는 항목별로 부적정한 경우 중복 체크한 수치임.

(5) 전라남도 소재 22개 보건소의 인적서비스 제공 현황

인적서비스 제공 현황은 다음 <표 III-79>와 같다.

<표 III-79> 전라남도 소재 22개 보건소의 인적서비스 제공 현황

항목	대상시설수	제공현황			
		여		부	
인적서비스	22	11	50.0%	11	50.0%

14) 전북특별자치도 소재 14개 보건소의 시각장애인 편의시설 설치 현황

(1) 전북특별자치도 소재 14개 보건소의 시각장애인 편의시설 항목별 설치 현황

전북특별자치도 소재 14개 보건소의 시각장애인 편의시설 354개 항목 중 적정 설치율은 46.0%로 조사되었으며 부적정 설치율은 37.0%, 미설치율은 16.9%로 나타났다. 자세한 편의시설 항목별 설치율은 다음 <표 III-80>와 같다.

<표 III-80> 전북특별자치도 소재 14개 보건소의 장애인 편의시설 항목별 설치 현황

편의시설항목	항목 수	설치수 및 설치율				미설치수 및 미설치율	
		적정 설치		부적정 설치			
매개시설	43	19	44.2%	20	46.5%	4	9.3%
내부시설	132	58	43.9%	66	50.0%	8	6.1%
위생시설	28	10	35.7%	15	53.6%	3	10.7%
안내시설	28	7	25.0%	8	28.6%	13	46.4%
계	231	94	40.7%	109	47.2%	28	12.1%

(2) 전북특별자치도 소재 14개 보건소의 시각장애인 편의시설 세부 항목별 설치 현황

장애인 편의시설 항목별 설치기준 중 시각장애인의 편의시설 이용에 중요한 설치 항목으로 따로 분류하였으며, 조사 결과 시각장애인 편의시설 세부 항목별 설치율은 다음 <표 III-81>와 같다.

<표 III-81> 전북특별자치도 소재 14개 보건소의 시각장애인 편의시설 세부 항목별 설치 현황

시각장애인 편의시설 설치 기준 세부 항목			설치 기준 항목 수	설치수 및 설치율				미설치수 및 미설치율	
				적정 설치		부적정 설치			
매개 시설	주출입구 접근로	보도 차도 분리	11	8	72.7%	3	27.3%	0	0.0%
		보행 장애물 제거	14	10	71.4%	4	28.6%	0	0.0%
	주출입구 높이차이 제거	외부 경사로 손잡이 점자표지판	8	0	0.0%	7	87.5%	1	12.5%
		외부 계단 손잡이 점자표지판	1	0	0.0%	0	0.0%	1	100.0%
		외부 계단 점형블록	9	1	11.1%	6	66.7%	2	22.2%
내부 시설	출입구 (문)	주출입구 점형블록	14	3	21.4%	11	78.6%	0	0.0%
		실내출입문 점자표지판	14	0	0.0%	11	78.6%	3	21.4%
	복도	경사로 손잡이 점자표지판	0	0	0.0%	0	0.0%	0	0.0%
		보행 장애물 제거	14	5	35.7%	9	64.3%	0	0.0%
	계단	손잡이 점자표지판	10	0	0.0%	8	80.0%	2	20.0%
		줄눈널기, 미끄럼방지	14	13	92.9%	1	7.1%	0	0.0%
		시·중점 참 부분 점형블록	14	6	42.9%	5	35.7%	3	21.4%
	승강기	모든 버튼 점자표기	13	8	61.5%	5	38.5%	0	0.0%
		승강장, 승강기 내에 점멸등, 음향신호장치 설치	13	9	69.2%	4	30.8%	0	0.0%
		호출버튼 점형블록	13	6	46.2%	7	53.8%	0	0.0%
		버튼 점멸등 켜짐 및 층수 음성안내, 토글방식인 경우 층수와 취소 안내	13	8	61.5%	5	38.5%	0	0.0%
		출입구 방향이 다른 경우 음성안내	0	0	0.0%	0	0.0%	0	0.0%
	에스컬레 이터	수평고정손잡이 점자표지판	0	0	0.0%	0	0.0%	0	0.0%
		탑승 폭 만큼 점형블록	0	0	0.0%	0	0.0%	0	0.0%
	경사로	경사로 손잡이 점자표지판	0	0	0.0%	0	0.0%	0	0.0%
		전면 점형블록	0	0	0.0%	0	0.0%	0	0.0%
	위생 시설	화장실	남·여 구별 점자표지판	14	6	42.9%	6	42.9%	2
일반화장실 점자 표지판 전면 점형블록			14	4	28.6%	9	64.3%	1	7.1%
안내 시설	점자블록	접근로 선형블록	14	6	42.9%	8	57.1%	0	0.0%
	경보 및 피난설비	시·청각장애이용 피난구 유도등	14	1	7.1%	0	0.0%	13	92.9%
계			231	94	40.7%	109	47.2%	28	12.1%

(3) 전북특별자치도 소재 14개 보건소의 중요 시각장애인 편의시설 종류별 설치 현황

중요 시각장애인 편의시설인 점자블록, 점자표지판의 자세한 설치 현황은 다음 <표 III-82>와 같다.

<표 III-82> 전북특별자치도 소재 14개 보건소의 중요 시각장애인 편의시설 설치 현황

중요 시각장애인 편의시설 종류	전체 수	설치수 및 설치율				미설치수 및 미설치율	
		적정 설치		부적정 설치			
점자블록	346	165	47.7%	105	30.3%	76	22.0%
점자표지판	722	294	40.7%	140	19.4%	288	39.9%
계	1,068	459	43.0%	245	22.9%	364	34.1%

(4) 전북특별자치도 소재 14개 보건소의 중요 시각장애인 편의시설 종류별 부적정 세부 현황

중요 시각장애인 편의시설인 점자블록, 점자표지판의 부적정 세부 현황은 다음 <표 III-83>와 같다.

<표 III-83> 전북특별자치도 소재 14개 보건소의 중요 시각장애인 편의시설 부적정 설치 세부현황

편의시설 종류	부적정 설치수	부적정 설치 세부 현황							
		재질 및 규격		이격거리		설치위치 및 설치방법		유지관리	
점자블록	105	11	10.5%	27	25.7%	82	78.1%	12	11.4%
		설치위치		내용표기		유지관리			
점자표지판	140	37	26.4%	102	72.9%	32	22.9%		

※ 부적정 설치 세부 현황 결과는 항목별로 부적정한 경우 중복 체크한 수치임.

(5) 전북특별자치도 소재 14개 보건소의 인적서비스 제공 현황

인적서비스 제공 현황은 다음 <표 III-84>와 같다.

<표 III-84> 전북특별자치도 소재 14개 보건소의 인적서비스 제공 현황

항목	대상시설수	제공현황			
		여		부	
인적서비스	14	13	92.9%	1	7.1%

15) 제주특별자치도 소재 6개 보건소의 시각장애인 편의시설 설치 현황

(1) 제주특별자치도 소재 6개 보건소의 시각장애인 편의시설 항목별 설치 현황

제주특별자치도 소재 6개 보건소의 시각장애인 편의시설 102개 항목 중 적정 설치율은 36.3%로 조사되었으며 부적정 설치율은 46.1%, 미설치율은 17.6%로 나타났다. 자세한 편의시설 항목별 설치율은 다음 <표 III-85>와 같다.

<표 III-85> 제주특별자치도 소재 6개 보건소의 장애인 편의시설 항목별 설치 현황

편의시설항목	항목 수	설치수 및 설치율				미설치수 및 미설치율	
		적정 설치		부적정 설치			
매개시설	20	7	35.0%	11	55.0%	2	10.0%
내부시설	58	26	44.8%	23	39.7%	9	15.5%
위생시설	12	4	33.3%	7	58.3%	1	8.3%
안내시설	12	0	0.0%	6	50.0%	6	50.0%
계	102	37	36.3%	47	46.1%	18	17.6%

(2) 제주특별자치도 소재 6개 보건소의 시각장애인 편의시설 세부 항목별 설치 현황

장애인 편의시설 항목별 설치기준 중 시각장애인의 편의시설 이용에 중요한 설치 항목으로 따로 분류하였으며, 조사 결과 시각장애인 편의시설 세부 항목별 설치율은 다음 <표 III-86>와 같다.

<표 III-86> 제주특별자치도 소재 6개 보건소의 시각장애인 편의시설 세부 항목별 설치 현황

시각장애인 편의시설 설치 기준 세부 항목			설치 기준 항목 수	설치수 및 설치율				미설치수 및 미설치율	
				적정 설치		부적정 설치			
매개 시설	주출입구 접근로	보도 차도 분리	6	3	50.0%	3	50.0%	0	0.0%
		보행 장애물 제거	6	4	66.7%	2	33.3%	0	0.0%
	주출입구 높이차이 제거	외부 경사로 손잡이 점자표지판	3	0	0.0%	2	66.7%	1	33.3%
		외부 계단 손잡이 점자표지판	1	0	0.0%	0	0.0%	1	100.0%
		외부 계단 점형블록	4	0	0.0%	4	100.0%	0	0.0%
내부 시설	출입구 (문)	주출입구 점형블록	6	0	0.0%	6	100.0%	0	0.0%
		실내출입문 점자표지판	6	0	0.0%	2	33.3%	4	66.7%
	복도	경사로 손잡이 점자표지판	0	0	0.0%	0	0.0%	0	0.0%
		보행 장애물 제거	6	4	66.7%	2	33.3%	0	0.0%
	계단	손잡이 점자표지판	4	0	0.0%	4	100.0%	0	0.0%
		줄눈널기, 미끄럼방지	6	4	66.7%	1	16.7%	1	16.7%
		시·중점 참 부분 점형블록	6	3	50.0%	3	50.0%	0	0.0%
	승강기	모든 버튼 점자표기	6	5	83.3%	1	16.7%	0	0.0%
		승강장, 승강기 내에 점멸등, 음향신호장치 설치	6	4	66.7%	0	0.0%	2	33.3%
		호출버튼 점형블록	6	2	33.3%	4	66.7%	0	0.0%
		버튼 점멸등 켜짐 및 층수 음성안내, 토글방식인 경우 층수와 취소 안내	6	4	66.7%	0	0.0%	2	33.3%
		출입구 방향이 다른 경우 음성안내	0	0	0.0%	0	0.0%	0	0.0%
	에스컬레 이터	수평고정손잡이 점자표지판	0	0	0.0%	0	0.0%	0	0.0%
		탑승 폭 만큼 점형블록	0	0	0.0%	0	0.0%	0	0.0%
	경사로	경사로 손잡이 점자표지판	0	0	0.0%	0	0.0%	0	0.0%
		전면 점형블록	0	0	0.0%	0	0.0%	0	0.0%
	위생 시설	화장실	남·여 구별 점자표지판	6	2	33.3%	3	50.0%	1
일반화장실 점자 표지판 전면 점형블록			6	2	33.3%	4	66.7%	0	0.0%
안내 시설	점자블록	접근로 선형블록	6	0	0.0%	6	100.0%	0	0.0%
	경보 및 피난설비	시·청각장애인용 피난구 유도등	6	0	0.0%	0	0.0%	6	100.0%
<b>계</b>			102	37	36.3%	47	46.1%	18	17.6%

(3) 제주특별자치도 소재 6개 보건소의 중요 시각장애인 편의시설 종류별 설치 현황

중요 시각장애인 편의시설인 점자블록, 점자표지판의 자세한 설치 현황은 다음 <표 III-87>와 같다.

<표 III-87> 제주특별자치도 소재 6개 보건소의 중요 시각장애인 편의시설 설치 현황

중요 시각장애인 편의시설 종류	전체 수	설치수 및 설치율				미설치수 및 미설치율	
		적정 설치		부적정 설치			
점자블록	108	44	40.7%	52	48.1%	12	11.1%
점자표지판	214	46	21.5%	43	20.1%	125	58.4%
계	322	90	28.0%	95	29.5%	137	42.5%

(4) 제주특별자치도 소재 6개 보건소의 중요 시각장애인 편의시설 종류별 부적정 세부 현황

중요 시각장애인 편의시설인 점자블록, 점자표지판의 부적정 세부 현황은 다음 <표 III-88>와 같다.

<표 III-88> 제주특별자치도 소재 6개 보건소의 중요 시각장애인 편의시설 부적정 설치 세부현황

편의시설 종류	부적정 설치수	부적정 설치 세부 현황							
		재질 및 규격		이격거리		설치위치 및 설치방법		유지관리	
점자블록	52	8	15.4%	8	15.4%	43	82.7%	5	9.6%
		설치위치		내용표기		유지관리			
점자표지판	43	18	41.9%	36	83.7%	9	20.9%		

※ 부적정 설치 세부 현황 결과는 항목별로 부적정한 경우 중복 체크한 수치임.

(5) 제주특별자치도 소재 6개 보건소의 인적서비스 제공 현황

인적서비스 제공 현황은 다음 <표 III-89>와 같다.

<표 III-89> 제주특별자치도 소재 6개 보건소의 인적서비스 제공 현황

항목	대상시설수	제공현황			
		여		부	
인적서비스	6	3	50.0%	3	50.0%

16) 충청남도 소재 16개 보건소의 시각장애인 편의시설 설치 현황

(1) 충청남도 소재 16개 보건소의 시각장애인 편의시설 항목별 설치 현황

충청남도 소재 16개 보건소의 시각장애인 편의시설 253개 항목 중 적정 설치율은 38.7%로 조사되었으며 부적정 설치율은 47.0%, 미설치율은 14.2%로 나타났다. 자세한 편의시설 항목별 설치율은 다음 <표 III-90>와 같다.

<표 III-90> 충청남도 소재 16개 보건소의 장애인 편의시설 항목별 설치 현황

편의시설항목	항목 수	설치수 및 설치율				미설치수 및 미설치율	
		적정 설치		부적정 설치			
매개시설	47	21	44.7%	22	46.8%	4	8.5%
내부시설	143	61	42.7%	70	49.0%	12	8.4%
위생시설	32	11	34.4%	18	56.3%	3	9.4%
안내시설	31	5	16.1%	9	29.0%	17	54.8%
계	253	98	38.7%	119	47.0%	36	14.2%

(2) 충청남도 소재 16개 보건소의 시각장애인 편의시설 세부 항목별 설치 현황

장애인 편의시설 항목별 설치기준 중 시각장애인의 편의시설 이용에 중요한 설치 항목으로 따로 분류하였으며, 조사 결과 시각장애인 편의시설 세부 항목별 설치율은 다음 <표 III-91>와 같다.

<표 III-91> 충청남도 소재 16개 보건소의 시각장애인 편의시설 세부 항목별 설치 현황

시각장애인 편의시설 설치 기준 세부 항목			설치 기준 항목 수	설치수 및 설치율				미설치수 및 미설치율		
				적정 설치		부적정 설치				
매개 시설	주출입구 접근로	보도 차도 분리	13	8	61.5%	4	30.8%	1	7.7%	
		보행 장애물 제거	15	12	80.0%	3	20.0%	0	0.0%	
	주출입구 높이차이 제거	외부 경사로 손잡이 점자표지판	9	0	0.0%	7	77.8%	2	22.2%	
		외부 계단 손잡이 점자표지판	1	0	0.0%	0	0.0%	1	100.0%	
		외부 계단 점형블록	9	1	11.1%	8	88.9%	0	0.0%	
내부 시설	출입구 (문)	주출입구 점형블록	15	4	26.7%	10	66.7%	1	6.7%	
		실내출입문 점자표지판	16	0	0.0%	8	50.0%	8	50.0%	
	복도	경사로 손잡이 점자표지판	0	0	0.0%	0	0.0%	0	0.0%	
		보행 장애물 제거	16	9	56.3%	7	43.8%	0	0.0%	
	계단	손잡이 점자표지판	4	1	25.0%	3	75.0%	0	0.0%	
		줄눈널기, 미끄럼방지	16	15	93.8%	1	6.3%	0	0.0%	
		시·중점 참 부분 점형블록	16	3	18.8%	10	62.5%	3	18.8%	
	승강기	모든 버튼 점자표기	15	5	33.3%	10	66.7%	0	0.0%	
		승강장, 승강기 내에 점멸등, 음향신호장치 설치	15	10	66.7%	5	33.3%	0	0.0%	
		호출버튼 점형블록	15	6	40.0%	9	60.0%	0	0.0%	
		버튼 점멸등 켜짐 및 층수 음성안내, 토글방식인 경우	15	8	53.3%	7	46.7%	0	0.0%	
		층수와 취소 안내 출입구 방향이 다른 경우	0	0	0.0%	0	0.0%	0	0.0%	
	에스컬레 이터	수평고정손잡이 점자표지판	0	0	0.0%	0	0.0%	0	0.0%	
		탑승 폭 만큼 점형블록	0	0	0.0%	0	0.0%	0	0.0%	
	경사로	경사로 손잡이 점자표지판	0	0	0.0%	0	0.0%	0	0.0%	
		전면 점형블록	0	0	0.0%	0	0.0%	0	0.0%	
	위생 시설	화장실	남·여 구별 점자표지판	16	7	43.8%	7	43.8%	2	12.5%
			일반화장실 점자 표지판 전면 점형블록	16	4	25.0%	11	68.8%	1	6.3%
	안내 시설	점자블록	접근로 선형블록	15	5	33.3%	9	60.0%	1	6.7%
경보 및 피난설비		시·청각장애이용 피난구 유도등	16	0	0.0%	0	0.0%	16	100.0%	
<b>계</b>			<b>253</b>	<b>98</b>	<b>38.7%</b>	<b>119</b>	<b>47.0%</b>	<b>36</b>	<b>14.2%</b>	

(3) 충청남도 소재 16개 보건소의 중요 시각장애인 편의시설 종류별 설치 현황

중요 시각장애인 편의시설인 점자블록, 점자표지판의 자세한 설치 현황은 다음 <표 III-92>와 같다.

<표 III-92> 충청남도 소재 16개 보건소의 중요 시각장애인 편의시설 설치 현황

중요 시각장애인 편의시설 종류	전체 수	설치수 및 설치율				미설치수 및 미설치율	
		적정 설치		부적정 설치			
점자블록	369	129	35.0%	170	46.1%	70	19.0%
점자표지판	665	209	31.4%	141	21.2%	315	47.4%
계	1,034	338	32.7%	311	30.1%	385	37.2%

(4) 충청남도 소재 16개 보건소의 중요 시각장애인 편의시설 종류별 부적정 세부 현황

중요 시각장애인 편의시설인 점자블록, 점자표지판의 부적정 세부 현황은 다음 <표 III-93>와 같다.

<표 III-93> 충청남도 소재 16개 보건소의 중요 시각장애인 편의시설 부적정 설치 세부현황

편의시설 종류	부적정 설치수	부적정 설치 세부 현황							
		재질 및 규격		이격거리		설치위치 및 설치방법		유지관리	
점자블록	170	26	15.3%	55	32.4%	123	72.4%	8	4.7%
		설치위치		내용표기		유지관리			
점자표지판	141	67	47.5%	74	52.5%	16	11.3%		

※ 부적정 설치 세부 현황 결과는 항목별로 부적정한 경우 중복 체크한 수치임.

(5) 충청남도 소재 16개 보건소의 인적서비스 제공 현황

인적서비스 제공 현황은 다음 <표 III-94>와 같다.

<표 III-94> 충청남도 소재 16개 보건소의 인적서비스 제공 현황

항목	대상시설수	제공현황			
		여		부	
인적서비스	16	8	50.0%	8	50.0%

17) 충청북도 소재 14개 보건소의 시각장애인 편의시설 설치 현황

(1) 충청북도 소재 14개 보건소의 시각장애인 편의시설 항목별 설치 현황

충청북도 소재 14개 보건소의 시각장애인 편의시설 232개 항목 중 적정 설치율은 40.5%로 조사되었으며 부적정 설치율은 42.7%, 미설치율은 16.8%로 나타났다. 자세한 편의시설 항목별 설치율은 다음 <표 III-95>와 같다.

<표 III-95> 충청북도 소재 14개 보건소의 장애인 편의시설 항목별 설치 현황

편의시설항목	항목 수	설치수 및 설치율				미설치수 및 미설치율	
		적정 설치		부적정 설치			
매개시설	44	20	45.5%	21	47.7%	3	6.8%
내부시설	133	62	46.6%	61	45.9%	10	7.5%
위생시설	28	7	25.0%	11	39.3%	10	35.7%
안내시설	27	5	18.5%	6	22.2%	16	59.3%
계	232	94	40.5%	99	42.7%	39	16.8%

(2) 충청북도 소재 14개 보건소의 시각장애인 편의시설 세부 항목별 설치 현황

장애인 편의시설 항목별 설치기준 중 시각장애인의 편의시설 이용에 중요한 설치 항목으로 따로 분류하였으며, 조사 결과 시각장애인 편의시설 세부 항목별 설치율은 다음 <표 III-96>와 같다.

<표 III-96> 충청북도 소재 14개 보건소의 시각장애인 편의시설 세부 항목별 설치 현황

시각장애인 편의시설 설치 기준 세부 항목			설치 기준 항목 수	설치수 및 설치율				미설치수 및 미설치율	
				적정 설치		부적정 설치			
매개 시설	주출입구 접근로	보도 차도 분리	12	7	58.3%	5	41.7%	0	0.0%
		보행 장애물 제거	14	12	85.7%	2	14.3%	0	0.0%
	주출입구 높이차이 제거	외부 경사로 손잡이 점자표지판	8	0	0.0%	5	62.5%	3	37.5%
		외부 계단 손잡이 점자표지판	1	0	0.0%	1	100.0%	0	0.0%
		외부 계단 점형블록	9	1	11.1%	8	88.9%	0	0.0%
내부 시설	출입구 (문)	주출입구 점형블록	14	5	35.7%	9	64.3%	0	0.0%
		실내출입문 점자표지판	14	0	0.0%	6	42.9%	8	57.1%
	복도	경사로 손잡이 점자표지판	1	0	0.0%	1	100.0%	0	0.0%
		보행 장애물 제거	14	6	42.9%	8	57.1%	0	0.0%
	계단	손잡이 점자표지판	6	0	0.0%	5	83.3%	1	16.7%
		줄눈널기, 미끄럼방지	14	13	92.9%	1	7.1%	0	0.0%
		시·중점 참 부분 점형블록	14	1	7.1%	12	85.7%	1	7.1%
	승강기	모든 버튼 점자표기	14	11	78.6%	3	21.4%	0	0.0%
		승강장, 승강기 내에 점멸등, 음향신호장치 설치	14	12	85.7%	2	14.3%	0	0.0%
		호출버튼 점형블록	14	4	28.6%	10	71.4%	0	0.0%
		버튼 점멸등 켜짐 및 층수 음성안내, 토글방식인 경우 층수와 취소 안내	14	10	71.4%	4	28.6%	0	0.0%
		출입구 방향이 다른 경우 음성안내	0	0	0.0%	0	0.0%	0	0.0%
	에스컬레 이터	수평고정손잡이 점자표지판	0	0	0.0%	0	0.0%	0	0.0%
		탑승 폭 만큼 점형블록	0	0	0.0%	0	0.0%	0	0.0%
	경사로	경사로 손잡이 점자표지판	0	0	0.0%	0	0.0%	0	0.0%
		전면 점형블록	0	0	0.0%	0	0.0%	0	0.0%
	위생 시설	화장실	남·여 구별 점자표지판	14	4	28.6%	5	35.7%	5
일반화장실 점자 표지판 전면 점형블록			14	3	21.4%	6	42.9%	5	35.7%
안내 시설	점자블록	접근로 선형블록	13	5	38.5%	6	46.2%	2	15.4%
	경보 및 피난설비	시·청각장애이용 피난구 유도등	14	0	0.0%	0	0.0%	14	100.0%
<b>계</b>			<b>232</b>	<b>94</b>	<b>40.5%</b>	<b>99</b>	<b>42.7%</b>	<b>39</b>	<b>16.8%</b>

(3) 충청북도 소재 14개 보건소의 중요 시각장애인 편의시설 종류별 설치 현황

중요 시각장애인 편의시설인 점자블록, 점자표지판의 자세한 설치 현황은 다음 <표 III-97>와 같다.

<표 III-97> 충청북도 소재 14개 보건소의 중요 시각장애인 편의시설 설치 현황

중요 시각장애인 편의시설 종류	전체 수	설치수 및 설치율				미설치수 및 미설치율	
		적정 설치		부적정 설치			
점자블록	275	83	30.2%	116	42.2%	76	27.6%
점자표지판	500	138	27.6%	96	19.2%	266	53.2%
계	775	221	28.5%	212	27.4%	342	44.1%

(4) 충청북도 소재 14개 보건소의 중요 시각장애인 편의시설 종류별 부적정 세부 현황

중요 시각장애인 편의시설인 점자블록, 점자표지판의 부적정 세부 현황은 다음 <표 III-98>와 같다.

<표 III-98> 충청북도 소재 14개 보건소의 중요 시각장애인 편의시설 부적정 설치 세부현황

편의시설 종류	부적정 설치수	부적정 설치 세부 현황							
		재질 및 규격		이격거리		설치위치 및 설치방법		유지관리	
점자블록	116	14	12.1%	54	46.6%	86	74.1%	7	6.0%
		설치위치		내용표기		유지관리			
점자표지판	96	67	69.8%	53	55.2%	20	20.8%		

※ 부적정 설치 세부 현황 결과는 항목별로 부적정한 경우 중복 체크한 수치임.

(5) 충청북도 소재 14개 보건소의 인적서비스 제공 현황

인적서비스 제공 현황은 다음 <표 III-99>와 같다.

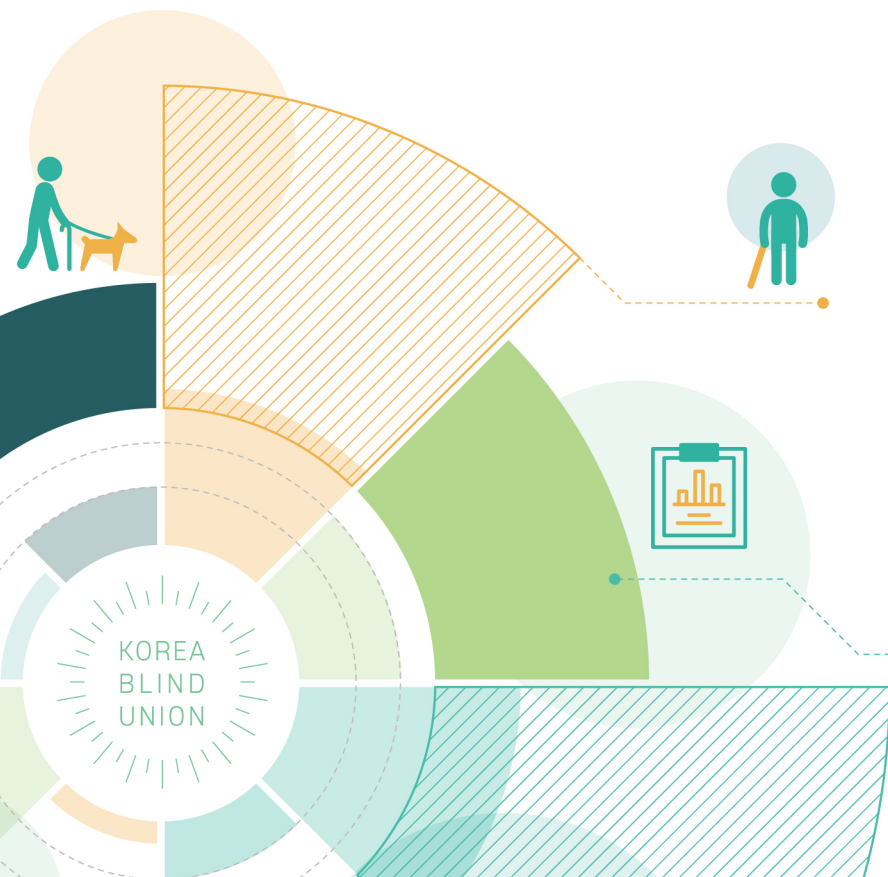
<표 III-99> 충청북도 소재 14개 보건소의 인적서비스 제공 현황

항목	대상시설수	제공현황			
		여		부	
인적서비스	14	1	7.1%	13	92.9%



## IV. 결론 및 제언

1. 결론
2. 제언





## IV. 결론 및 제언

### 1. 결론

본 조사를 통해 전국 소재 257개 보건소의 시각장애인 편의시설을 조사한 결과는 다음과 같다.

전국 257개 보건소의 시각장애인 편의시설 세부항목 4,160개의 적정 설치율은 41.9%로 상당히 낮게 조사되었으며 부적정 설치율은 42.2%, 미설치율은 15.9%로 조사되었다. 이는 보건복지부에서 발표한 '2023 장애인 편의시설 설치 현황조사'의 장애인 편의시설 적정 설치율 79.2%의 절반 정도의 수치이다. 즉 시각장애인을 위한 편의시설이 타 장애인 유형의 편의시설보다 매우 열악하며, 지역 내 보건소의 시각장애인 이용시 물리적 접근이 매우 어려운 것을 알 수 있다.

편의시설 항목별 설치 현황을 보면 안내시설의 적정 설치율은 16.7%로 조사 되었으며, 다음으로 위생시설 30.2%, 매개시설 45.5%, 내부시설 48.7% 순으로 나타났다. 특히 안내시설의 적정 설치율은 16.7%에 불과해 시각장애인의 건물 접근과 피난에 상당히 어려운 것으로 조사되었으며, 위생시설의 적정 설치율이 30.2%로 조사되어 화장실의 접근과 이용이 상당히 어려운 것으로 나타나 조속한 시정 조치가 필요하다.

중요 시각장애인 편의시설인 점자블록, 점자표지판의 조사결과를 보면 총 17,114개 중 적정 설치율이 34.7%에 그쳤으며, 부적정 설치율은 25.2%, 미설치율은 40.1%로 조사되어 시각장애인 편의시설의 확충이 시급한 것을 알 수 있다. 특히 부적정 설치율이 25.2%로 조사되어 설치되어 있어도 제대로 된 기능을 하지 못하는 경우가 많아 잘못된 설치로 인한 예산 낭비가 심하며 이를 방지하기 위한 제도적 보완이 시급하다.

중요 시각장애인 편의시설의 부적정 설치 세부 현황으로는 부적정 설치된 점자블록 총 2,157개 중 70.2%가 설치위치 및 설치방법이 잘못된 것으로 가장 높게 조사되었으며, 부적정 설치된 점자표지판 총 2,165개 중 60.9%가 내용표기가 부적정한 것으로 '올라감', '내려감'과 같이 시각장애인에게 전혀 도움이 되지 않는 점자가 표기된 사례가 많은 것으로 나타났다. 중요 시각장애인 편의시설의 조속한 교체와 보완이 필요한 것으로 조사되었다.

보건소의 장애인 등을 위한 인적서비스 제공 여부를 살펴보면 전국의 257개 보건소 중 인적서비스 제공이 불가능하다고 조사된 곳이 102개소인 39.7%로 나타나 사회적약자의 안내를 위한 인력배치와 직원의 인식 교육이 필요한 것으로 나타났다.

시각장애인 편의시설은 시각장애인이 일상생활을 영위하면서 이동과 시설 이용의 편리를 도모하고, 정보 접근성을 확보하기 위한 시설이다. 주로 손잡이나 벽면, 바닥에 설치하는 시각장애인 편의시설은 공사의 범위와 소요 예산이 비교적 적게 들어 지자체나 시설운영기관이 개선하고자 하는 의지만 있다면 신속한 조치가 가능하다.

「장애인등편의법」 부칙 제2조 편의시설 설치에 관한 경과조치 2항에는 대상시설의 시설주에게 지나친 부담이 되지 아니한 범위 안에서 이 법이 시행되기 전 건물도 이 법 시행일부터 2년 이상 7년 내의 범위 안에서 대통령령이 정하는 바에 따라 편의시설을 설치하여야 한다고 적시되어 있다. 하지만 매년 실태조사를 통해 시정요청을 하고 있음에도 불구하고 적정 설치율은 크게 개선되지 않고 있다. 시각장애인 편의시설의 특성을 고려해 보면, 지자체와 시설운영기관의 작은 관심과 예산의 집행만으로도 시각장애인의 삶에 큰 변화를 도모할 수 있다.

## 2. 제언

위에서 도출된 결과를 바탕으로 다음과 같은 개선 방안을 제언하고자 한다.

첫째, 지자체와 시설운영기관은 시각장애인 편의시설을 설치하기 전에 시각장애인 편의시설 전문기관에 검토받는 시스템을 구축하여야 한다. 점자블록, 점자표지판, 점자안내판, 음성유도기 등 시각장애인 편의시설을 설치하기전 사전 설계를 올바르게 하여 잘못 시공하지 않도록 하고 하자 예방함으로써 예산 낭비를 방지하고 장애인 당사자가 필요로 하는 적재적소에 설치되도록 시각장애인 편의시설 전문기관의 의견을 반영하여 설치해야 한다.

둘째, 시각장애인 편의시설 설치 후 유지관리에 있어 행정관리 측면의 내실화가 필요하다. 시각장애인 편의시설인 점자블록, 점자표지판 등의 유지관리가 미흡한 실정으로 지자체 차원에서 정기적인 점검 및 조사 시행과 유지관리를 위한 운영 관리 시스템 구축이 요구된다. 또한, 시각장애인의 안전한 시설 이용을 위해 시각장애인 편의시설 주변 환경까지 세밀히 고려되어야 한다.

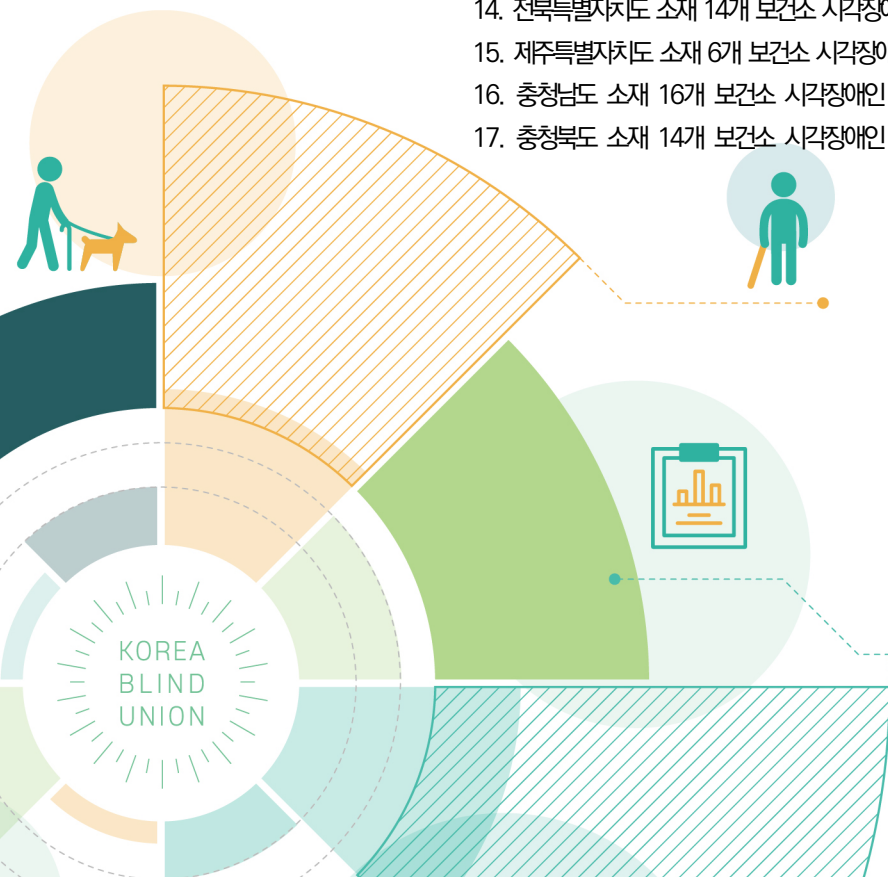
셋째, 지역별 시각장애인 편의시설 업무능력 편차 개선을 위한 정부 차원의 세부 정책 마련이 시급하다. 전국 실태조사 결과를 보면 지역마다 설치 실태의 편차가 큰 것을 알 수 있는데, 이는 해당 지자체에서 관리하는 만큼 지자체별로 시각장애인 장애인 편의시설의 설치기준을 다르게 해석하기 때문이다. 따라서 정부는 시각장애인의 안전한 시설 이용을 위해 실효성 있는 편의시설 설치 지침을 마련하고 통일성을 기해야 하며, 이와 더불어 각 지자체에 시각장애인 편의시설을 통합적으로 운영·관리할 수 있는 전문기관 설치와 시스템을 구축해야 한다.

넷째, 시각장애인의 건강권 및 의료접근성 보장 확보를 위해 보건소의 시각장애인 편의시설 관리와 인식제고가 필요하다. 2020년부터 코로나19 발병으로 인해 수년간 보건소의 기능이 변경되었다가 현재는 어느 정도 지역 기초 의료시설로 본 기능을 회복 중이다. 다른 질병 발병 상황을 대비하고 법에서 보장하고 있는 장애인의 보건 의료서비스 접근성 향상을 위해 시각장애인 편의시설의 설치뿐만 아니라 적정 설치율을 높여 시각장애인이 독립적으로 의료서비스를 이용 가능하도록 즉시 시정 해야 하며 더불어 사회적 약자를 위한 인적서비스 제공도 동반 되어야 한다.

다섯째, 사회 구성원의 인식을 개선하기 위해 지자체와 시설운영기관의 지원과 노력은 선행되어야 한다. 생활공간 전반에 걸친 장애물이 없는 환경 조성으로 장애인의 독립생활을 보장하기 위한 ‘장애인등편의법’이 제정되어 시행된 지 26년이 지나고 있는 시점에서 지역 보건소의 시각장애인 편의시설 적정 설치율이 50%에도 미치지 못한다는 것은 정부와 지자체의 의지 부족으로 보인다. 시각장애인의 보건의료 접근성 및 시설 이용 편의를 보장하고 시각장애인 편의시설에 대한 인식 제고를 위해 지자체와 시설운영기관의 적극적인 대처를 촉구하는 바이다.

## 부록

1. 강원특별자치도 소재 18개 보건소 시각장애인 편의시설 항목별 설치 현황
2. 경기도 소재 48개 보건소 시각장애인 편의시설 항목별 설치 현황
3. 경상남도 소재 20개 보건소 시각장애인 편의시설 항목별 설치 현황
4. 경상북도 소재 24개 보건소 시각장애인 편의시설 항목별 설치 현황
5. 광주광역시 소재 4개 보건소 시각장애인 편의시설 항목별 설치 현황
6. 대구광역시 소재 9개 보건소 시각장애인 편의시설 항목별 설치 현황
7. 대전광역시 소재 5개 보건소 시각장애인 편의시설 항목별 설치 현황
8. 부산광역시 소재 16개 보건소 시각장애인 편의시설 항목별 설치 현황
9. 서울특별시 소재 25개 보건소 시각장애인 편의시설 항목별 설치 현황
10. 세종특별자치시 소재 1개 보건소 시각장애인 편의시설 항목별 설치 현황
11. 울산광역시 소재 5개 보건소 시각장애인 편의시설 항목별 설치 현황
12. 인천광역시 소재 10개 보건소 시각장애인 편의시설 항목별 설치 현황
13. 전라남도 소재 22개 보건소 시각장애인 편의시설 항목별 설치 현황
14. 전북특별자치도 소재 14개 보건소 시각장애인 편의시설 항목별 설치 현황
15. 제주특별자치도 소재 6개 보건소 시각장애인 편의시설 항목별 설치 현황
16. 충청남도 소재 16개 보건소 시각장애인 편의시설 항목별 설치 현황
17. 충청북도 소재 14개 보건소 시각장애인 편의시설 항목별 설치 현황





# 부록

## 1. 강원특별자치도 소재 18개 보건소 시각장애인 편의시설 항목별 설치 현황

<부표-1> 강원특별자치도 소재 18개 보건소 항목별 설치 현황

항목			매개시설		내부시설						위생시설	안내시설	
세부항목			주출입구 접근로	주출입구 높이 차이 제거	출입구 (문)	복도	계단	승강기 (엘리베이터)	에스컬레이터	경사로	화장실	점자블록	경보 및 피난설비
1	강릉시	강릉시보건소	적정	해당없음	부적정	부적정	부적정	적정	해당없음	해당없음	미설치	부적정	미설치
2	고성군	고성군보건소	부적정	해당없음	부적정	적정	부적정	부적정	해당없음	해당없음	부적정	적정	미설치
3	동해시	동해시보건소	부적정	부적정	부적정	적정	부적정	부적정	해당없음	해당없음	부적정	미설치	미설치
4	삼척시	삼척시보건소	적정	해당없음	부적정	적정	적정	부적정	해당없음	해당없음	적정	적정	미설치
5	속초시	속초시보건소	부적정	부적정	부적정	적정	부적정	해당없음	해당없음	해당없음	부적정	부적정	미설치
6	양구군	양구군보건소	적정	해당없음	부적정	적정	부적정	부적정	해당없음	해당없음	부적정	부적정	미설치
7	양양군	양양군보건소	부적정	미설치	부적정	적정	부적정	부적정	해당없음	해당없음	미설치	부적정	미설치
8	영월군	영월군보건소	적정	해당없음	부적정	적정	부적정	부적정	해당없음	해당없음	적정	적정	미설치
9	원주시	원주시보건소	적정	해당없음	부적정	적정	부적정	부적정	해당없음	해당없음	미설치	부적정	미설치
10	인제군	인제군보건소	부적정	부적정	부적정	부적정	부적정	적정	해당없음	해당없음	부적정	부적정	미설치
11	정선군	정선군보건소	부적정	해당없음	부적정	적정	부적정	해당없음	해당없음	해당없음	적정	적정	미설치
12	철원군	철원군보건소	부적정	해당없음	부적정	적정	부적정	적정	해당없음	해당없음	미설치	부적정	미설치
13	춘천시	춘천시보건소	부적정	부적정	부적정	부적정	부적정	부적정	해당없음	해당없음	미설치	부적정	미설치
14	태백시	태백시보건소	적정	부적정	부적정	부적정	부적정	해당없음	해당없음	해당없음	부적정	미설치	미설치
15	평창군	평창군보건의료원	적정	부적정	부적정	적정	적정	적정	해당없음	해당없음	적정	부적정	미설치
16	홍천군	홍천군보건소	부적정	해당없음	부적정	적정	부적정	부적정	해당없음	해당없음	부적정	부적정	미설치
17	화천군	화천군보건의료원	부적정	해당없음	부적정	적정	부적정	부적정	해당없음	해당없음	부적정	미설치	미설치
18	횡성군	횡성군보건소	부적정	해당없음	부적정	적정	부적정	부적정	해당없음	해당없음	부적정	부적정	미설치

## 2. 경기도 소재 48개 보건소 시각장애인 편의시설 항목별 설치 현황

<부표-2> 경기도 소재 48개 보건소 항목별 설치 현황

항목			매개시설		내부시설						위생시설	안내시설	
세부항목			주출입구 접근로	주출입구 높이 차이 제거	출입구 (문)	복도	계단	승강기 (엘리베이터)	에스컬레이터	경사로	화장실	점자 블록	경보 및 피난설비
1	가평군	가평군보건소	부적정	부적정	부적정	부적정	부적정	적정	해당없음	해당없음	부적정	부적정	미설치
2	고양시	고양시 덕양구보건소	부적정	부적정	부적정	부적정	부적정	부적정	해당없음	해당없음	적정	부적정	미설치
3	고양시	고양시 일산동구보건소	적정	부적정	부적정	부적정	부적정	적정	해당없음	해당없음	미설치	미설치	미설치
4	고양시	고양시 일산서구보건소	부적정	부적정	부적정	부적정	부적정	부적정	해당없음	해당없음	부적정	부적정	미설치
5	과천시	과천시보건소	부적정	부적정	부적정	적정	부적정	부적정	해당없음	해당없음	부적정	부적정	미설치
6	광명시	광명시보건소	부적정	부적정	부적정	적정	부적정	적정	해당없음	해당없음	부적정	부적정	미설치
7	광주시	광주시보건소	적정	부적정	부적정	부적정	부적정	해당없음	해당없음	해당없음	부적정	부적정	미설치
8	구리시	구리시보건소	적정	해당없음	부적정	부적정	부적정	부적정	해당없음	해당없음	부적정	부적정	미설치
9	군포시	군포시보건소	부적정	부적정	부적정	부적정	부적정	부적정	해당없음	해당없음	적정	부적정	미설치
10	김포시	김포시보건소	부적정	해당없음	부적정	부적정	미설치	부적정	해당없음	해당없음	부적정	적정	미설치
11	남양주시	남양주보건소	부적정	부적정	부적정	부적정	부적정	적정	해당없음	해당없음	부적정	미설치	미설치
12	남양주시	남양주풍양보건소	부적정	부적정	부적정	부적정	부적정	적정	해당없음	해당없음	적정	부적정	미설치
13	동두천시	동두천시보건소	적정	부적정	부적정	부적정	부적정	부적정	해당없음	해당없음	부적정	부적정	미설치
14	부천시	부천시보건소	적정	부적정	부적정	부적정	부적정	부적정	해당없음	해당없음	부적정	부적정	미설치
15	부천시	소사보건소	적정	부적정	부적정	적정	부적정	적정	해당없음	해당없음	적정	적정	미설치
16	부천시	부천시 오정보건소	적정	해당없음	미설치	적정	적정	부적정	해당없음	해당없음	적정	미설치	미설치
17	성남시	성남시 분당구보건소	부적정	부적정	부적정	부적정	부적정	부적정	해당없음	해당없음	부적정	미설치	미설치
18	성남시	성남시 수정구보건소	적정	해당없음	부적정	적정	부적정	부적정	해당없음	해당없음	부적정	적정	미설치
19	성남시	성남시 중원구보건소	부적정	해당없음	부적정	부적정	부적정	부적정	해당없음	해당없음	부적정	적정	미설치
20	수원시	수원시 권선구보건소	적정	해당없음	부적정	부적정	부적정	부적정	해당없음	해당없음	미설치	미설치	미설치
21	수원시	수원시 영통구보건소	부적정	해당없음	부적정	적정	부적정	부적정	해당없음	해당없음	미설치	적정	미설치
22	수원시	수원시 장안구보건소	적정	해당없음	부적정	부적정	부적정	부적정	해당없음	해당없음	적정	적정	미설치
23	수원시	수원시 팔달구보건소	부적정	부적정	부적정	부적정	부적정	부적정	해당없음	해당없음	부적정	부적정	미설치
24	시흥시	시흥시보건소	적정	해당없음	부적정	적정	부적정	부적정	해당없음	해당없음	부적정	부적정	미설치
25	안산시	안산시 단원구보건소	적정	해당없음	부적정	적정	부적정	적정	해당없음	해당없음	부적정	적정	미설치
26	안산시	안산시 상록구보건소	적정	해당없음	부적정	적정	부적정	부적정	해당없음	해당없음	부적정	적정	미설치
27	안성시	안성시보건소	부적정	해당없음	부적정	부적정	부적정	부적정	해당없음	해당없음	부적정	부적정	미설치
28	안양시	안양시 동안구보건소	부적정	부적정	적정	적정	부적정	부적정	해당없음	해당없음	미설치	적정	미설치
29	안양시	안양시 만안구보건소	부적정	부적정	부적정	적정	부적정	부적정	해당없음	해당없음	부적정	부적정	미설치
30	양주시	양주시보건소	적정	부적정	부적정	부적정	적정	부적정	해당없음	해당없음	부적정	부적정	미설치
31	양평군	양평군보건소	부적정	부적정	부적정	부적정	부적정	부적정	해당없음	해당없음	부적정	미설치	미설치
32	여주시	여주시보건소	부적정	부적정	부적정	적정	부적정	부적정	해당없음	해당없음	부적정	부적정	적정
33	연천군	연천군보건의료원	부적정	해당없음	부적정	부적정	부적정	부적정	해당없음	해당없음	미설치	부적정	미설치
34	오산시	오산시보건소	적정	부적정	부적정	부적정	부적정	부적정	해당없음	해당없음	부적정	부적정	적정
35	용인시	용인시 기흥구보건소	부적정	해당없음	부적정	부적정	부적정	부적정	해당없음	해당없음	부적정	부적정	미설치
36	용인시	용인시 수지구보건소	적정	해당없음	부적정	부적정	부적정	부적정	해당없음	해당없음	부적정	부적정	미설치
37	용인시	용인시 처인구보건소	부적정	부적정	부적정	부적정	부적정	부적정	해당없음	해당없음	부적정	부적정	미설치
38	의왕시	의왕시보건소	적정	해당없음	부적정	적정	부적정	부적정	해당없음	해당없음	미설치	부적정	미설치
39	의정부시	의정부시보건소	적정	부적정	부적정	부적정	부적정	부적정	해당없음	해당없음	부적정	적정	미설치
40	이천시	이천시보건소	적정	해당없음	적정	적정	적정	적정	해당없음	해당없음	적정	부적정	적정
41	파주시	파주시보건소	부적정	부적정	부적정	부적정	부적정	부적정	해당없음	해당없음	부적정	부적정	미설치
42	평택시	평택시 송탄보건소	적정	해당없음	부적정	부적정	부적정	부적정	해당없음	해당없음	부적정	부적정	미설치
43	평택시	평택시 평택보건소	부적정	부적정	부적정	부적정	부적정	해당없음	해당없음	해당없음	미설치	미설치	미설치
44	포천시	포천시보건소	부적정	부적정	부적정	부적정	부적정	부적정	해당없음	해당없음	부적정	미설치	미설치
45	하남시	하남시보건소	부적정	부적정	부적정	적정	부적정	부적정	해당없음	해당없음	부적정	적정	미설치
46	화성시	동부보건소	적정	미설치	미설치	부적정	부적정	부적정	해당없음	해당없음	미설치	미설치	미설치
47	화성시	동탄보건소	적정	해당없음	부적정	부적정	부적정	부적정	해당없음	해당없음	적정	적정	미설치
48	화성시	화성시보건소	적정	해당없음	부적정	부적정	부적정	부적정	해당없음	해당없음	부적정	적정	미설치

### 3. 경상남도 소재 20개 보건소 시각장애인 편의시설 항목별 설치 현황

<부표-3> 경상남도 소재 20개 보건소 항목별 설치 현황

항목			매개시설		내부시설						위생시설	안내시설	
세부항목			주출입구 접근로	주출입구 높이 차이 제거	출입구 (문)	복도	계단	승강기 (엘리베이터)	에스컬레이터	경사로	화장실	점자블록	경보 및 피난설비
1	거제시	거제시보건소	부적정	해당없음	부적정	부적정	부적정	부적정	해당없음	해당없음	부적정	부적정	적정
2	거창군	거창군보건소	적정	부적정	부적정	적정	부적정	부적정	해당없음	해당없음	부적정	적정	미설치
3	고성군	고성군보건소	적정	부적정	부적정	부적정	부적정	해당없음	해당없음	해당없음	부적정	미설치	미설치
4	김해시	김해시보건소	부적정	해당없음	부적정	부적정	부적정	부적정	해당없음	해당없음	부적정	부적정	미설치
5	남해군	남해군보건소	부적정	해당없음	부적정	적정	부적정	부적정	해당없음	해당없음	부적정	부적정	미설치
6	밀양시	밀양시보건소	해당없음	해당없음	미설치	적정	부적정	부적정	해당없음	해당없음	부적정	해당없음	미설치
7	사천시	사천시보건소	부적정	해당없음	부적정	적정	부적정	부적정	해당없음	해당없음	부적정	부적정	미설치
8	산청군	산청군보건의료원	부적정	부적정	부적정	적정	부적정	부적정	해당없음	해당없음	부적정	부적정	미설치
9	양산시	양산시보건소	부적정	부적정	부적정	부적정	부적정	부적정	해당없음	해당없음	부적정	부적정	미설치
10	의령군	의령군보건소	적정	부적정	부적정	적정	부적정	적정	해당없음	해당없음	부적정	적정	미설치
11	진주시	진주시보건소	적정	해당없음	부적정	적정	해당없음	해당없음	해당없음	해당없음	미설치	부적정	미설치
12	창녕군	창녕군보건소	부적정	부적정	부적정	적정	부적정	부적정	해당없음	해당없음	적정	부적정	미설치
13	창원시	창원시 마산보건소	부적정	부적정	부적정	적정	부적정	적정	해당없음	해당없음	부적정	부적정	미설치
14	창원시	창원시 진해보건소	적정	적정	부적정	적정	적정	적정	해당없음	해당없음	부적정	적정	미설치
15	창원시	창원시 창원보건소	적정	해당없음	부적정	적정	적정	부적정	해당없음	해당없음	적정	적정	미설치
16	통영군	통영시보건소	부적정	부적정	부적정	부적정	부적정	부적정	해당없음	해당없음	부적정	부적정	미설치
17	하동군	하동군보건소	적정	부적정	부적정	적정	부적정	부적정	해당없음	해당없음	부적정	부적정	미설치
18	함안군	함안군보건소	적정	해당없음	부적정	적정	미설치	부적정	해당없음	해당없음	부적정	적정	미설치
19	함양군	함양군보건소	적정	해당없음	부적정	부적정	부적정	부적정	해당없음	해당없음	부적정	부적정	미설치
20	합천군	합천군보건소	적정	부적정	부적정	적정	부적정	해당없음	해당없음	해당없음	부적정	부적정	미설치

#### 4. 경상북도 소재 24개 보건소 시각장애인 편의시설 항목별 설치 현황

<부표-4> 경상북도 소재 24개 보건소 항목별 설치 현황

항목			매개시설		내부시설						위생시설	안내시설	
세부항목			주출입구 접근로	주출입구 높이 차이 제거	출입구 (문)	복도	계단	승강기 (엘리베이터)	에스컬레이터	경사로	화장실	점자블록	경보 및 피난설비
1	경산시	경산시보건소	부적정	부적정	부적정	적정	부적정	부적정	해당없음	해당없음	적정	부적정	미설치
2	경주시	경주시보건소	적정	부적정	부적정	부적정	부적정	부적정	해당없음	해당없음	부적정	부적정	미설치
3	고령군	고령군보건소	부적정	해당없음	부적정	적정	부적정	부적정	해당없음	해당없음	적정	부적정	미설치
4	구미시	구미시 구미보건소	적정	부적정	부적정	적정	부적정	부적정	해당없음	해당없음	적정	적정	미설치
5	구미시	구미시 선산보건소	부적정	부적정	부적정	적정	부적정	부적정	해당없음	해당없음	적정	부적정	미설치
6	김천시	김천시보건소	부적정	부적정	부적정	부적정	부적정	적정	해당없음	해당없음	부적정	미설치	미설치
7	문경시	문경시보건소	적정	부적정	부적정	적정	부적정	부적정	해당없음	해당없음	부적정	부적정	미설치
8	봉화군	봉화군보건소	적정	해당없음	부적정	적정	부적정	부적정	해당없음	해당없음	부적정	적정	미설치
9	상주시	상주시보건소	부적정	부적정	부적정	적정	부적정	부적정	해당없음	해당없음	부적정	부적정	미설치
10	성주군	성주군보건소	부적정	해당없음	미설치	부적정	부적정	적정	해당없음	해당없음	미설치	부적정	미설치
11	안동시	안동시보건소	적정	부적정	부적정	적정	부적정	부적정	해당없음	해당없음	미설치	부적정	미설치
12	영덕군	영덕군보건소	부적정	해당없음	부적정	적정	부적정	적정	해당없음	해당없음	적정	적정	적정
13	영양군	영양군보건소	부적정	해당없음	적정	적정	부적정	부적정	해당없음	해당없음	부적정	부적정	미설치
14	영주시	영주시보건소	부적정	부적정	부적정	적정	부적정	부적정	해당없음	해당없음	부적정	부적정	미설치
15	영천시	영천시보건소	부적정	부적정	부적정	적정	부적정	부적정	해당없음	해당없음	미설치	부적정	미설치
16	예천군	예천군보건소	부적정	부적정	부적정	부적정	부적정	부적정	해당없음	해당없음	부적정	부적정	미설치
17	울릉군	울릉군보건의료원	부적정	부적정	부적정	적정	적정	부적정	해당없음	해당없음	미설치	부적정	미설치
18	울진군	울진군보건소	부적정	미설치	부적정	적정	부적정	부적정	해당없음	해당없음	부적정	부적정	미설치
19	의성군	의성군보건소	적정	해당없음	적정	적정	적정	해당없음	해당없음	해당없음	적정	적정	미설치
20	청도군	청도군보건소	부적정	부적정	부적정	부적정	부적정	부적정	해당없음	해당없음	부적정	부적정	미설치
21	청송군	청송군보건의료원	적정	부적정	부적정	적정	부적정	부적정	해당없음	해당없음	적정	부적정	미설치
22	칠곡군	칠곡군보건소	적정	부적정	부적정	적정	부적정	해당없음	해당없음	해당없음	적정	적정	미설치
23	포항시	포항시 남구보건소	부적정	해당없음	부적정	부적정	부적정	부적정	해당없음	해당없음	부적정	적정	미설치
24	포항시	포항시 북구보건소	부적정	해당없음	부적정	적정	부적정	부적정	해당없음	해당없음	미설치	미설치	미설치

## 5. 광주광역시 소재 4개 보건소 시각장애인 편의시설 항목별 설치 현황

<부표-5> 광주광역시 소재 4개 보건소 항목별 설치 현황

항목			매개시설		내부시설						위생시설	안내시설	
세부항목			주출입구 접근로	주출입구 높이 차이 제거	출입구 (문)	복도	계단	승강기 (엘리베이터)	에스컬레이터	경사로	화장실	점자블록	경보 및 피난설비
1	광산구	광산구보건소	적정	해당없음	부적정	적정	부적정	적정	해당없음	해당없음	적정	적정	미설치
2	남구	남구보건소	적정	해당없음	부적정	부적정	부적정	부적정	해당없음	해당없음	부적정	부적정	적정
3	북구	북구보건소	적정	미설치	부적정	적정	부적정	부적정	해당없음	해당없음	부적정	해당없음	미설치
4	서구	서구보건소	적정	해당없음	부적정	적정	적정	적정	해당없음	해당없음	부적정	미설치	적정

## 6. 대구광역시 소재 9 개 보건소 시각장애인 편의시설 항목별 설치 현황

<부표-6> 대구광역시 소재 9개 보건소 항목별 설치 현황

항목			매개시설		내부시설							위생시설	안내시설	
세부항목			주출입구 접근로	주출입구 높이 차이 제거	출입구 (문)	복도	계단	승강기 (엘리베이터)	에스컬레이터	경사로	화장실	점자블록	경보 및 피난설비	
1	군위군	군위군보건소	부적정	부적정	부적정	적정	부적정	부적정	해당없음	해당없음	부적정	미설치	미설치	
2	남구	남구보건소	적정	해당없음	부적정	적정	부적정	부적정	해당없음	해당없음	부적정	부적정	미설치	
3	달서구	달서구보건소	적정	부적정	부적정	적정	부적정	적정	해당없음	해당없음	적정	적정	미설치	
4	달성군	달성군 보건소	적정	해당없음	적정	적정	부적정	적정	해당없음	해당없음	적정	적정	미설치	
5	동구	동구보건소	적정	해당없음	부적정	부적정	부적정	부적정	해당없음	해당없음	부적정	부적정	미설치	
6	북구	북구보건소	부적정	해당없음	부적정	적정	미설치	부적정	해당없음	해당없음	미설치	적정	미설치	
7	서구	서구보건소	적정	해당없음	부적정	적정	부적정	적정	해당없음	해당없음	부적정	적정	미설치	
8	수성구	수성구보건소	적정	부적정	부적정	부적정	부적정	부적정	해당없음	해당없음	부적정	미설치	미설치	
9	중구	중구보건소	부적정	해당없음	부적정	적정	적정	적정	해당없음	해당없음	적정	적정	미설치	

## 7. 대전광역시 소재 5개 보건소 시각장애인 편의시설 항목별 설치 현황

<부표-7> 대전광역시 소재 5개 보건소 항목별 설치 현황

항목			매개시설		내부시설						위생시설	안내시설	
세부항목			주출입구 접근로	주출입구 높이 차이 제거	출입구 (문)	복도	계단	승강기 (엘리베이터)	에스컬레이터	경사로	화장실	점자블록	경보 및 피난설비
1	대덕구	대덕구보건소	부적정	부적정	부적정	적정	부적정	해당없음	해당없음	해당없음	부적정	부적정	미설치
2	동구	동구보건소	적정	해당없음	부적정	적정	부적정	부적정	해당없음	해당없음	부적정	적정	적정
3	서구	서구보건소	적정	미설치	부적정	적정	부적정	부적정	해당없음	해당없음	부적정	미설치	미설치
4	유성구	유성구보건소	적정	적정	부적정	적정	적정	부적정	해당없음	해당없음	적정	적정	적정
5	중구	중구보건소	부적정	부적정	부적정	적정	부적정	해당없음	해당없음	해당없음	부적정	부적정	적정

## 8. 부산광역시 소재 16개 보건소 시각장애인 편의시설 항목별 설치 현황

<부표-8> 부산광역시 소재 16개 보건소 항목별 설치 현황

항목			매개시설		내부시설							위생시설	안내시설	
세부항목			주출입구 접근로	주출입구 높이 차이 제거	출입구 (문)	복도	계단	승강기 (엘리베이터)	에스컬레이터	경사로	화장실	점자블록	경보 및 피난설비	
1	강서구	강서구보건소	부적정	해당없음	부적정	적정	부적정	적정	해당없음	해당없음	적정	적정	미설치	
2	금정구	금정구보건소	부적정	부적정	부적정	적정	부적정	부적정	해당없음	해당없음	부적정	부적정	미설치	
3	기장군	기장군보건소	적정	해당없음	부적정	적정	부적정	적정	해당없음	해당없음	부적정	부적정	미설치	
4	남구	남구보건소	부적정	부적정	부적정	적정	부적정	부적정	해당없음	해당없음	부적정	적정	미설치	
5	동구	동구보건소	부적정	미설치	부적정	부적정	부적정	부적정	해당없음	해당없음	부적정	미설치	미설치	
6	동래구	동래구보건소	부적정	부적정	부적정	적정	부적정	부적정	해당없음	해당없음	적정	적정	미설치	
7	부산진구	부산진구보건소	부적정	해당없음	부적정	부적정	부적정	부적정	해당없음	해당없음	부적정	부적정	미설치	
8	북구	북구보건소	부적정	해당없음	부적정	부적정	부적정	해당없음	해당없음	해당없음	부적정	적정	미설치	
9	사상구	사상구보건소	적정	해당없음	부적정	적정	부적정	적정	해당없음	해당없음	적정	부적정	미설치	
10	사하구	사하구보건소	적정	해당없음	부적정	적정	적정	부적정	해당없음	해당없음	부적정	적정	미설치	
11	서구	서구보건소	부적정	해당없음	부적정	적정	부적정	부적정	해당없음	해당없음	부적정	미설치	미설치	
12	수영구	수영구보건소	부적정	해당없음	부적정	적정	부적정	부적정	해당없음	해당없음	부적정	적정	미설치	
13	연제구	연제구보건소	부적정	부적정	부적정	적정	부적정	부적정	해당없음	해당없음	부적정	적정	미설치	
14	영도구	영도구보건소	부적정	해당없음	부적정	적정	부적정	해당없음	해당없음	해당없음	부적정	부적정	미설치	
15	중구	중구보건소	부적정	해당없음	부적정	적정	부적정	부적정	해당없음	해당없음	부적정	부적정	미설치	
16	해운대구	해운대구보건소	부적정	부적정	부적정	적정	부적정	부적정	해당없음	해당없음	부적정	적정	미설치	

## 9. 서울특별시 소재 25개 보건소 시각장애인 편의시설 항목별 설치 현황

<부표-9> 서울특별시 소재 25개 보건소 항목별 설치 현황

항목			매개시설		내부시설							위생시설	안내시설	
세부항목			주출입구 접근로	주출입구 높이 차이 제거	출입구 (문)	복도	계단	승강기 (엘리베이터)	에스컬레이터	경사로	화장실	점자블록	경보 및 피난설비	
1	강남구	강남구보건소	부적정	부적정	부적정	적정	부적정	적정	해당없음	해당없음	부적정	부적정	미설치	
2	강동구	강동구보건소	부적정	부적정	부적정	적정	부적정	부적정	해당없음	해당없음	미설치	부적정	미설치	
3	강북구	강북구보건소	적정	해당없음	부적정	부적정	부적정	부적정	해당없음	해당없음	부적정	부적정	미설치	
4	강서구	강서구보건소	부적정	해당없음	부적정	부적정	부적정	적정	해당없음	해당없음	부적정	미설치	미설치	
5	관악구	관악구보건소	적정	해당없음	부적정	부적정	부적정	부적정	해당없음	해당없음	부적정	부적정	미설치	
6	광진구	광진구보건소	부적정	미설치	미설치	부적정	부적정	부적정	해당없음	해당없음	부적정	미설치	미설치	
7	구로구	구로구보건소	적정	부적정	부적정	부적정	부적정	부적정	해당없음	해당없음	적정	부적정	미설치	
8	금천구	금천구보건소	부적정	해당없음	부적정	부적정	부적정	부적정	해당없음	해당없음	부적정	부적정	적정	
9	노원구	노원구보건소	적정	부적정	부적정	부적정	부적정	적정	해당없음	해당없음	적정	부적정	미설치	
10	도봉구	도봉구보건소	적정	부적정	부적정	부적정	부적정	적정	해당없음	해당없음	부적정	부적정	미설치	
11	동대문구	동대문구보건소	적정	해당없음	적정	부적정	부적정	부적정	해당없음	해당없음	부적정	부적정	미설치	
12	동작구	동작구보건소	적정	부적정	부적정	부적정	부적정	부적정	해당없음	해당없음	부적정	부적정	미설치	
13	마포구	마포구보건소	적정	해당없음	부적정	부적정	부적정	부적정	해당없음	해당없음	부적정	부적정	미설치	
14	서대문구	서대문구보건소	적정	부적정	부적정	부적정	부적정	부적정	해당없음	해당없음	부적정	부적정	미설치	
15	서초구	서초구보건소	부적정	부적정	부적정	적정	부적정	부적정	해당없음	해당없음	부적정	부적정	미설치	
16	성동구	성동구보건소	적정	부적정	적정	부적정	부적정	부적정	해당없음	해당없음	부적정	부적정	미설치	
17	성북구	성북구보건소	부적정	미설치	부적정	부적정	부적정	부적정	해당없음	해당없음	부적정	미설치	미설치	
18	송파구	송파구보건소	적정	미설치	부적정	부적정	부적정	부적정	해당없음	해당없음	부적정	부적정	미설치	
19	양천구	양천구보건소	적정	해당없음	부적정	부적정	미설치	부적정	해당없음	해당없음	미설치	부적정	미설치	
20	영등포구	영등포구보건소	부적정	부적정	부적정	부적정	부적정	부적정	해당없음	해당없음	부적정	부적정	미설치	
21	용산구	용산구보건소	부적정	해당없음	부적정	부적정	부적정	적정	해당없음	해당없음	미설치	부적정	미설치	
22	은평구	은평구보건소	적정	부적정	부적정	부적정	부적정	부적정	해당없음	해당없음	부적정	부적정	미설치	
23	종로구	종로구보건소	부적정	해당없음	부적정	부적정	부적정	부적정	해당없음	해당없음	부적정	부적정	미설치	
24	중구	중구보건소	적정	부적정	부적정	부적정	부적정	부적정	해당없음	해당없음	부적정	부적정	미설치	
25	종랑구	종랑구보건소	부적정	해당없음	부적정	부적정	부적정	부적정	해당없음	해당없음	부적정	부적정	미설치	

## 10. 세종특별자치시 소재 1개 보건소 시각장애인 편의시설 항목별 설치 현황

<부표-10> 세종특별자치시 소재 1개 보건소 항목별 설치 현황

항목			매개시설		내부시설							위생 시설	안내시설	
세부항목			주출 입구 접근로	주출 입구 높이 차이 제거	출입구 (문)	복도	계단	승강기 (엘리베 이터)	에스컬레 이터	경사로	화장실	점자 블록	경보 및 피난설비	
1	세종시	세종특별자치시보건소	적정	부적정	부적정	적정	부적정	적정	해당없음	해당없음	부적정	부적정	미설치	

## 11. 울산광역시 소재 5개 보건소 시각장애인 편의시설 항목별 설치 현황

<부표-11> 울산광역시 소재 5개 보건소 항목별 설치 현황

항목			매개시설		내부시설						위생시설	안내시설	
세부항목			주출입구 접근로	주출입구 높이 차이 제거	출입구 (문)	복도	계단	승강기 (엘리베이터)	에스컬레이터	경사로	화장실	점자블록	경보 및 피난설비
1	남구	남구보건소	적정	부적정	부적정	적정	부적정	부적정	해당없음	해당없음	부적정	부적정	미설치
2	동구	동구보건소	부적정	부적정	부적정	적정	부적정	부적정	해당없음	해당없음	부적정	적정	미설치
3	북구	북구보건소	부적정	부적정	부적정	적정	부적정	부적정	해당없음	해당없음	부적정	부적정	적정
4	울주군	울주군보건소	부적정	해당없음	부적정	적정	부적정	부적정	해당없음	해당없음	부적정	적정	미설치
5	중구	중구보건소	적정	부적정	부적정	부적정	부적정	부적정	해당없음	해당없음	부적정	부적정	미설치

## 12. 인천광역시 소재 10개 보건소 시각장애인 편의시설 항목별 설치 현황

<부표-12> 인천광역시 소재 10개 보건소 항목별 설치 현황

항목			매개시설		내부시설							위생시설	안내시설	
세부항목			주출입구 접근로	주출입구 높이 차이 제거	출입구 (문)	복도	계단	승강기 (엘리베이터)	에스컬레이터	경사로	화장실	점자블록	경보 및 피난설비	
1	강화군	강화군보건소	적정	부적정	부적정	부적정	적정	부적정	해당없음	해당없음	부적정	부적정	미설치	
2	계양구	계양구보건소	적정	적정	부적정	적정	적정	적정	해당없음	해당없음	적정	부적정	적정	
3	남동구	남동구보건소	부적정	부적정	부적정	부적정	부적정	부적정	해당없음	해당없음	부적정	부적정	적정	
4	동구	동구보건소	부적정	부적정	부적정	부적정	부적정	부적정	해당없음	해당없음	부적정	부적정	미설치	
5	미추홀구	미추홀구보건소	부적정	부적정	부적정	부적정	부적정	부적정	해당없음	해당없음	부적정	미설치	미설치	
6	부평구	부평구보건소	적정	부적정	부적정	부적정	부적정	부적정	해당없음	해당없음	부적정	적정	미설치	
7	서구	서구보건소	부적정	적정	부적정	적정	부적정	적정	해당없음	해당없음	적정	미설치	미설치	
8	연수구	연수구보건소	적정	부적정	부적정	부적정	부적정	적정	해당없음	해당없음	부적정	부적정	미설치	
9	옹진군	옹진군보건소	부적정	부적정	부적정	부적정	부적정	적정	해당없음	해당없음	부적정	미설치	미설치	
10	중구	중구보건소	부적정	미설치	부적정	부적정	부적정	부적정	해당없음	해당없음	미설치	부적정	미설치	

### 13. 전라남도 소재 22개 보건소 시각장애인 편의시설 항목별 설치 현황

<부표-13> 전라남도 소재 22개 보건소 항목별 설치 현황

항목			매개시설		내부시설							위생시설	안내시설	
세부항목			주출입구 접근로	주출입구 높이 차이 제거	출입구 (문)	복도	계단	승강기 (엘리베이터)	에스컬레이터	경사로	화장실	점자블록	경보 및 피난설비	
1	강진군	강진군보건소	부적정	부적정	부적정	부적정	부적정	적정	해당없음	해당없음	부적정	부적정	미설치	
2	고흥군	고흥군보건소	부적정	부적정	부적정	적정	부적정	해당없음	해당없음	해당없음	부적정	미설치	미설치	
3	곡성군	곡성군보건의료원	부적정	부적정	부적정	적정	부적정	적정	해당없음	해당없음	부적정	적정	미설치	
4	광양시	광양시보건소	적정	부적정	부적정	적정	부적정	적정	해당없음	해당없음	부적정	부적정	적정	
5	구례군	구례군보건의료원	부적정	부적정	부적정	적정	부적정	부적정	해당없음	해당없음	부적정	부적정	미설치	
6	나주시	나주시보건소	부적정	부적정	부적정	적정	부적정	부적정	해당없음	해당없음	부적정	부적정	미설치	
7	담양군	담양군보건소	부적정	부적정	부적정	적정	부적정	해당없음	해당없음	해당없음	부적정	부적정	미설치	
8	목포시	목포시보건소	부적정	부적정	부적정	부적정	미설치	부적정	해당없음	해당없음	부적정	부적정	미설치	
9	무안군	무안군보건소	부적정	해당없음	부적정	부적정	적정	적정	해당없음	해당없음	적정	적정	적정	
10	보성군	보성군보건소	적정	부적정	부적정	적정	부적정	적정	해당없음	해당없음	적정	부적정	미설치	
11	순천시	순천시보건소	적정	해당없음	부적정	적정	부적정	적정	해당없음	해당없음	부적정	적정	미설치	
12	신안군	신안군보건소	적정	해당없음	부적정	적정	부적정	적정	해당없음	해당없음	적정	부적정	미설치	
13	여수시	여수시보건소	적정	해당없음	미설치	적정	부적정	부적정	해당없음	해당없음	부적정	미설치	미설치	
14	영광군	영광군보건소	부적정	부적정	부적정	적정	부적정	해당없음	해당없음	해당없음	부적정	부적정	미설치	
15	영암군	영암군보건소	부적정	부적정	부적정	적정	부적정	해당없음	해당없음	해당없음	부적정	부적정	미설치	
16	완도군	완도군보건의료원	부적정	부적정	부적정	적정	부적정	부적정	해당없음	해당없음	부적정	부적정	미설치	
17	장성군	장성군보건소	부적정	해당없음	부적정	적정	부적정	부적정	해당없음	해당없음	부적정	적정	미설치	
18	장흥군	장흥군보건소	부적정	부적정	부적정	적정	부적정	적정	해당없음	해당없음	부적정	부적정	미설치	
19	진도군	진도군보건소	적정	부적정	부적정	적정	부적정	부적정	해당없음	해당없음	미설치	부적정	미설치	
20	함평군	함평군보건소	적정	부적정	미설치	적정	부적정	부적정	해당없음	해당없음	미설치	부적정	미설치	
21	해남군	해남군보건소	적정	해당없음	부적정	적정	부적정	적정	해당없음	해당없음	적정	적정	미설치	
22	화순군	화순군보건소	적정	해당없음	부적정	적정	부적정	부적정	해당없음	해당없음	미설치	미설치	미설치	

## 14. 전북특별자치도 소재 14개 보건소 시각장애인 편의시설 항목별 설치 현황

<부표-14> 전북특별자치도 소재 14개 보건소 항목별 설치 현황

항목			매개시설		내부시설							위생시설	안내시설	
세부항목			주출입구 접근로	주출입구 높이 차이 제거	출입구 (문)	복도	계단	승강기 (엘리베이터)	에스컬레이터	경사로	화장실	점자블록	경보 및 피난설비	
1	고창군	고창군보건소	부적정	부적정	부적정	부적정	부적정	부적정	해당없음	해당없음	부적정	부적정	적정	
2	군산시	군산시보건소	적정	부적정	부적정	부적정	부적정	부적정	해당없음	해당없음	적정	부적정	미설치	
3	김제시	김제시보건소	적정	부적정	부적정	부적정	부적정	부적정	해당없음	해당없음	부적정	적정	미설치	
4	남원시	남원시보건소	적정	부적정	부적정	적정	부적정	해당없음	해당없음	해당없음	부적정	적정	미설치	
5	무주군	무주군보건의료원	부적정	부적정	부적정	부적정	부적정	부적정	해당없음	해당없음	부적정	부적정	미설치	
6	부안군	부안군보건소	부적정	부적정	부적정	부적정	부적정	부적정	해당없음	해당없음	부적정	적정	미설치	
7	순창군	순창군보건의료원	적정	해당없음	부적정	부적정	부적정	부적정	해당없음	해당없음	적정	적정	미설치	
8	완주군	완주군보건소	적정	해당없음	부적정	적정	부적정	적정	해당없음	해당없음	적정	부적정	미설치	
9	익산시	익산시보건소	적정	부적정	부적정	적정	부적정	적정	해당없음	해당없음	부적정	부적정	미설치	
10	임실군	임실군보건의료원	적정	해당없음	부적정	적정	부적정	부적정	해당없음	해당없음	부적정	적정	미설치	
11	장수군	장수군보건의료원	적정	해당없음	부적정	적정	부적정	부적정	해당없음	해당없음	부적정	부적정	미설치	
12	전주시	전주시 보건소	적정	부적정	부적정	부적정	부적정	부적정	해당없음	해당없음	적정	적정	미설치	
13	정읍시	정읍시보건소	부적정	해당없음	부적정	부적정	부적정	부적정	해당없음	해당없음	부적정	부적정	미설치	
14	진안군	진안군보건소	부적정	부적정	부적정	부적정	부적정	부적정	해당없음	해당없음	부적정	부적정	미설치	

## 15. 제주특별자치도 소재 6개 보건소 시각장애인 편의시설 항목별 설치 현황

<부표-15> 제주특별자치도 소재 6개 보건소 항목별 설치 현황

항목			매개시설		내부시설							위생시설	안내시설	
세부항목			주출입구 접근로	주출입구 높이 차이 제거	출입구 (문)	복도	계단	승강기 (엘리베이터)	에스컬레이터	경사로	화장실	점자블록	경보 및 피난설비	
1	서귀포시	서귀포시 동부보건소	적정	부적정	부적정	적정	부적정	적정	해당없음	해당없음	적정	부적정	미설치	
2	서귀포시	서귀포시 서귀포보건소	부적정	부적정	부적정	적정	부적정	부적정	해당없음	해당없음	부적정	부적정	미설치	
3	서귀포시	서귀포시 서부보건소	적정	부적정	부적정	적정	부적정	부적정	해당없음	해당없음	부적정	부적정	미설치	
4	제주시	제주시 동부보건소	부적정	해당없음	부적정	부적정	부적정	부적정	해당없음	해당없음	부적정	부적정	미설치	
5	제주시	제주시 서부보건소	부적정	해당없음	부적정	적정	부적정	부적정	해당없음	해당없음	부적정	부적정	미설치	
6	제주시	제주시 제주보건소	부적정	부적정	부적정	부적정	부적정	부적정	해당없음	해당없음	부적정	부적정	미설치	

## 16. 충청남도 소재 16개 보건소 시각장애인 편의시설 항목별 설치 현황

<부표-16> 충청남도 소재 16개 보건소 항목별 설치 현황

항목		매개시설		내부시설							위생시설	안내시설	
세부항목		주출입구 접근로	주출입구 높이 차이 제거	출입구 (문)	복도	계단	승강기 (엘리베이터)	에스컬레이터	경사로	화장실	점자블록	경보 및 피난설비	
1	계룡시 계룡시보건소	부적정	부적정	부적정	적정	부적정	부적정	해당없음	해당없음	부적정	부적정	미설치	
2	공주시 공주시보건소	적정	해당없음	부적정	적정	부적정	적정	해당없음	해당없음	적정	부적정	미설치	
3	금산군 금산군보건소	부적정	부적정	부적정	적정	부적정	부적정	해당없음	해당없음	부적정	적정	미설치	
4	논산시 논산시보건소	해당없음	해당없음	부적정	적정	부적정	부적정	해당없음	해당없음	부적정	해당없음	미설치	
5	당진시 당진시보건소	적정	해당없음	미설치	적정	부적정	부적정	해당없음	해당없음	부적정	부적정	미설치	
6	보령시 보령시보건소	적정	부적정	부적정	적정	적정	해당없음	해당없음	해당없음	부적정	적정	미설치	
7	부여군 부여군보건소	적정	부적정	부적정	적정	부적정	적정	해당없음	해당없음	부적정	부적정	미설치	
8	서산시 서산시보건소	부적정	해당없음	부적정	부적정	적정	부적정	해당없음	해당없음	부적정	부적정	미설치	
9	서천군 서천군보건소	부적정	부적정	부적정	부적정	부적정	부적정	해당없음	해당없음	미설치	부적정	미설치	
10	아산시 아산시보건소	부적정	해당없음	부적정	부적정	부적정	부적정	해당없음	해당없음	부적정	부적정	미설치	
11	예산군 예산군보건소	적정	해당없음	부적정	적정	부적정	부적정	해당없음	해당없음	부적정	적정	미설치	
12	천안시 천안시 동남구보건소	적정	부적정	부적정	부적정	부적정	적정	해당없음	해당없음	부적정	부적정	미설치	
13	천안시 천안시 서북구보건소	적정	부적정	부적정	부적정	부적정	부적정	해당없음	해당없음	적정	부적정	미설치	
14	청양군 청양군보건의료원	부적정	부적정	부적정	부적정	부적정	부적정	해당없음	해당없음	적정	적정	미설치	
15	태안군 태안군보건의료원	부적정	부적정	부적정	적정	부적정	부적정	해당없음	해당없음	부적정	미설치	미설치	
16	홍성군 홍성군보건소	부적정	해당없음	부적정	부적정	부적정	부적정	해당없음	해당없음	부적정	적정	미설치	

## 17. 충청북도 소재 14개 보건소 시각장애인 편의시설 항목별 설치 현황

<부표-17> 충청북도 소재 14개 보건소 항목별 설치 현황

항목		매개시설		내부시설						위생시설	안내시설	
세부항목		주출입구 접근로	주출입구 높이 차이 제거	출입구 (문)	복도	계단	승강기 (엘리베이터)	에스컬레이터	경사로	화장실	점자블록	경보 및 피난설비
1	괴산군 괴산군보건소	부적정	미설치	부적정	적정	부적정	부적정	해당없음	해당없음	미설치	적정	미설치
2	단양군 단양군보건소	부적정	부적정	부적정	부적정	부적정	부적정	해당없음	해당없음	부적정	부적정	미설치
3	보은군 보은군보건소	적정	해당없음	부적정	부적정	부적정	부적정	해당없음	해당없음	부적정	적정	미설치
4	영동군 영동군보건소	적정	해당없음	부적정	부적정	부적정	부적정	해당없음	해당없음	미설치	부적정	미설치
5	옥천군 옥천군보건소	부적정	해당없음	부적정	부적정	부적정	부적정	해당없음	해당없음	미설치	적정	미설치
6	음성군 음성군보건소	부적정	부적정	부적정	적정	부적정	부적정	해당없음	해당없음	미설치	부적정	미설치
7	제천시 제천시보건소	부적정	부적정	부적정	부적정	부적정	부적정	해당없음	해당없음	부적정	부적정	미설치
8	증평군 증평군보건소	적정	부적정	부적정	적정	부적정	부적정	해당없음	해당없음	부적정	부적정	미설치
9	진천군 진천군보건소	해당없음	부적정	부적정	부적정	부적정	부적정	해당없음	해당없음	부적정	미설치	미설치
10	청주시 청주시 상당보건소	부적정	부적정	부적정	부적정	부적정	부적정	해당없음	해당없음	부적정	미설치	미설치
11	청주시 청주시 서원보건소	부적정	부적정	부적정	부적정	부적정	부적정	해당없음	해당없음	부적정	부적정	미설치
12	청주시 청주시 청원보건소	적정	부적정	부적정	부적정	부적정	부적정	해당없음	해당없음	부적정	적정	미설치
13	청주시 청주시 흥덕보건소	적정	부적정	부적정	적정	부적정	부적정	해당없음	해당없음	부적정	해당없음	미설치
14	충주시 충주시보건소	적정	해당없음	부적정	적정	부적정	적정	해당없음	해당없음	적정	적정	미설치



---

2024년 전국 257개 보건소 시각장애인 편의시설 실태조사

---

발행일: 2024년 12월

발행처: 한국시각장애인연합회 산하 시각장애인편의시설지원센터

주소: 서울특별시 영등포구 의사당대로 22, 이룸센터 601호

홈페이지: [www.kbufac.or.kr](http://www.kbufac.or.kr)

문의처: 02-799-1022

---

